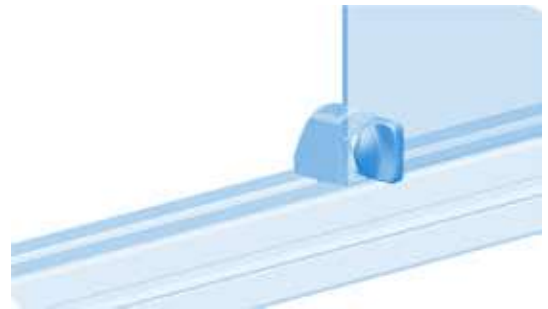
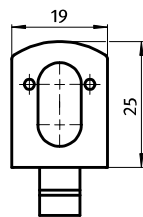
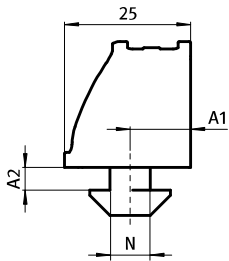




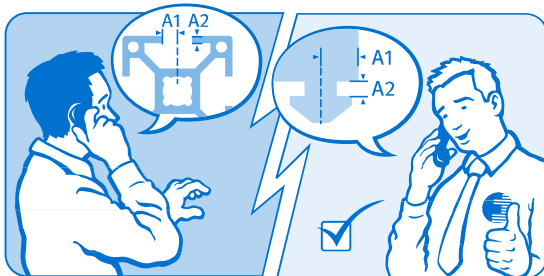
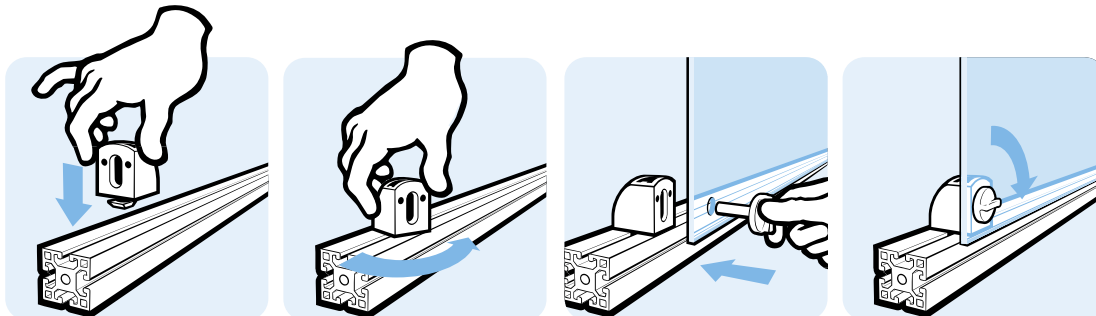
### QUICK-BLOCK 25

### QUICK-BLOCK 25

<b>Ausführung</b>	Kunststoff PA, Nut 8, 10	<b>Model</b>	Plastic PA, slot 8, 10
<b>Beschreibung</b>	zur schnellen Befestigung von Flächenelementen an Aluminiumprofilen	<b>Description</b>	To attach panels quickly to aluminum profiles
<b>Material</b>	Kunststoff PA, glasfaserverstärkt	<b>Material</b>	Plastic PA, glass fiber reinforced
<b>Farbe</b>	schwarz	<b>Color</b>	Black
<b>Liefereinheit</b>	100 Stück	<b>Pack Quantity</b>	100 pieces
<b>Extras</b>	individueller Hammer, weitere Farben auf Anfrage	<b>Specials</b>	Customized hammer, other colors on request



Quick-Block 25	A1 [mm]	A2 (Profil) [mm] A2 (Profile) [mm]	N	Gewicht [g] Weight [g]	Profil Profile	Teil-Nr. Part #
Lockpin M	12.0	4.4 (4.5)	8	11.0	I	094700
	8.5	5.7 (6.0)	10	12.0	B	094701
	7.0	1.9 (2.2)	8	11.0	B	094707

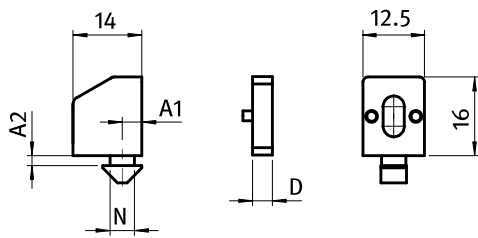




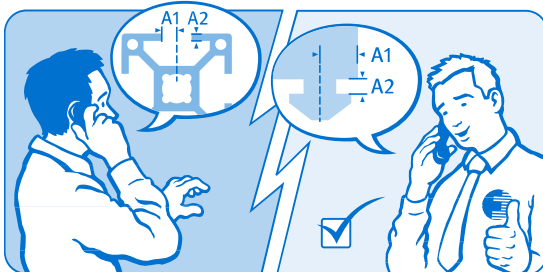
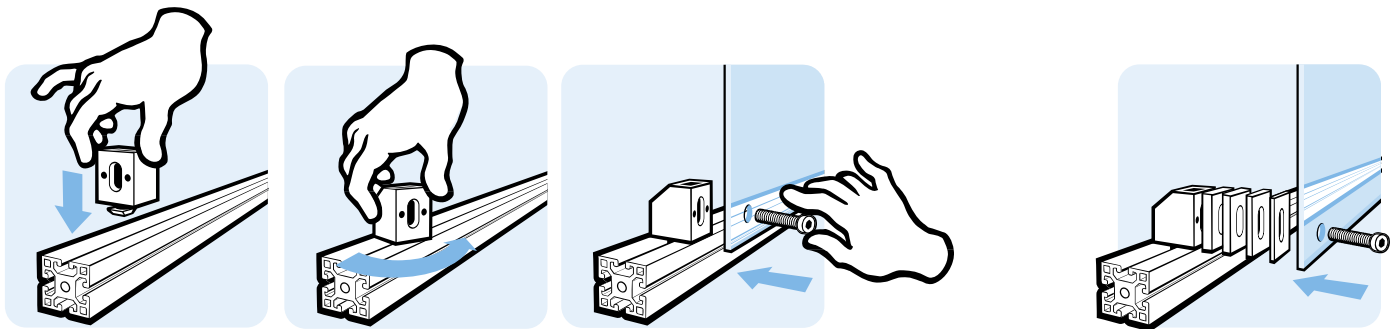
**UNIBLOCK 14**

**UNIBLOCK 14**

<b>Ausführung</b>	Kunststoff PA, Nut 5, 6	<b>Model</b>	Plastic PA, slot 5, 6
<b>Beschreibung</b>	zur einfachen Befestigung von Flächenelementen an Aluminiumprofilen	<b>Description</b>	To attach panels easily to aluminum profiles
<b>Material</b>	Block: Kunststoff PA, glasfaserverstärkt Mutter: Stahl, verzinkt	<b>Material</b>	Block: Plastic PA, glass fiber reinforced Nut: Zinc plated steel
<b>Farbe</b>	schwarz	<b>Color</b>	Black
<b>Liefereinheit</b>	100 Stück	<b>Pack Quantity</b>	100 pieces
<b>Extras</b>	individueller Hammer, weitere Farben auf Anfrage	<b>Specials</b>	Customized hammer, other colors on request
<b>Hinweis</b>	* keine weiteren Distanzstücke aufsteckbar!	<b>Tip</b>	* no further spacers can be added!



Uniblock 14	A1 [mm]	A2 [mm]	D [mm]	N	Gewinde Thread	Gewicht [g] Weight [g]	Profil Profile	Teil-Nr. Part #
	4.0	1.6		5	M4	2.6	I	094411M4
Distanzstück Spacer			*1.0			0.5		094901
			*2.0			0.8		094902
			3.0			1.3		094903
			4.0			1.8		094904



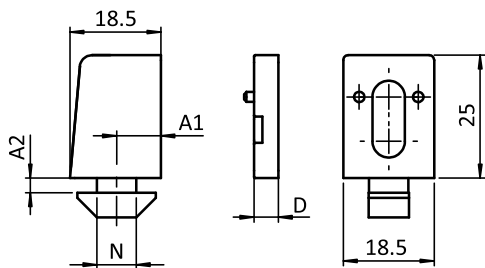
10



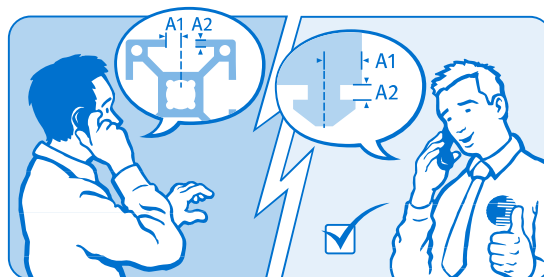
### UNIBLOCK 18

### UNIBLOCK 18

<b>Ausführung</b>	Kunststoff PA, Nut 6, 8, 10, 12	<b>Model</b>	Plastic PA, slot 6, 8, 10, 12
<b>Beschreibung</b>	zur einfachen Befestigung von Flächenelementen an Aluminiumprofilen	<b>Description</b>	To attach panels easily to aluminum profiles
<b>Material</b>	Block: Kunststoff PA, glasfaserverstärkt Mutter: Stahl, verzinkt	<b>Material</b>	Block: Plastic PA, glass fiber reinforced Nut: Zinc plated steel
<b>Farbe</b>	schwarz	<b>Color</b>	Black
<b>Liefereinheit</b>	100 Stück	<b>Pack Quantity</b>	100 pieces
<b>Extras</b>	individueller Hammer, weitere Farben auf Anfrage	<b>Specials</b>	Customized hammer, other colors on request
<b>Hinweis</b>	* keine weiteren Distanzstücke aufsteckbar!	<b>Tip</b>	* no further spacers can be added!



Uniblock 18	A1 [mm]	A2 (Profil) [mm] A2 (Profile) [mm]	D [mm]	N	Gewinde Thread	Gewicht [g] Weight [g]	Profil Profile	Teil-Nr. Part #
	7.0	2.7 (3.0)		6	M4	8.0	I	094100M4
	7.0	2.7 (3.0)		6	M5	8.1	I	094100M5
	7.0	2.7 (3.0)		6	M6	8.2	I	094100M6
	7.0	1.9 (2.2)		8	M4	8.3	B	094002M4
	7.0	1.9 (2.2)		8	M5	8.4	B	094002M5
	7.0	1.9 (2.2)		8	M6	8.6	B	094002M6
Distanzstück Spacer			*2.0			1.0		094102
			3.0			1.2		094103
			5.0			2.1		094105

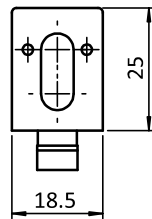
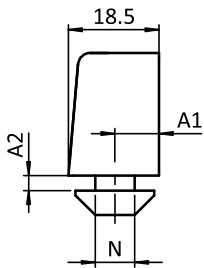




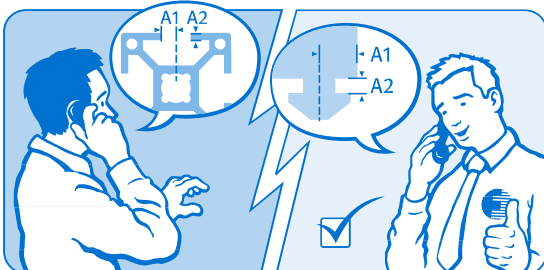
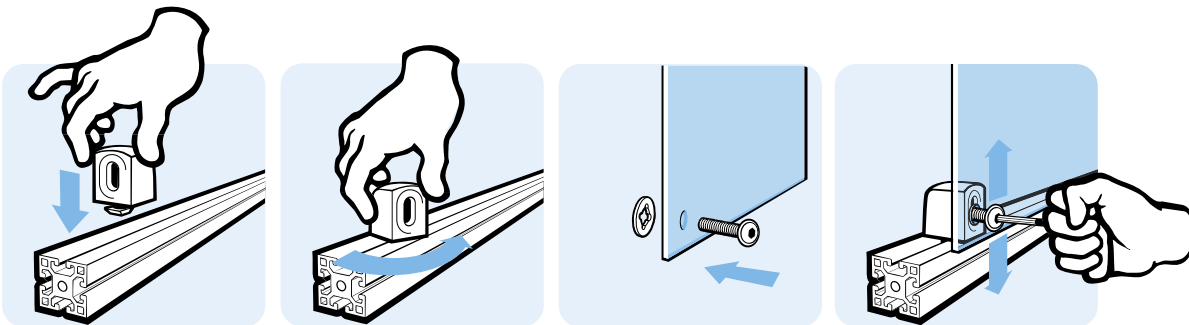
**UNIBLOCK 18 CS**

**UNIBLOCK 18 CS**

<b>Ausführung</b>	mit Verliersicherung für Schraube	<b>Model</b>	<i>With screw retainer</i>
<b>Beschreibung</b>	zur sicheren Befestigung von Flächenelementen an Aluminiumprofilen; mit Verliersicherung für Schraube gemäß Maschinenrichtlinie 2006/42/EG	<b>Description</b>	<i>To attach panels safely to aluminum profiles; with screw retainer to comply with Machinery Directive 2006/42/EC</i>
<b>Material</b>	Block: Kunststoff PA, glasfaserverstärkt Mutter: Stahl, verzinkt	<b>Material</b>	<i>Block: Plastic PA, glass fiber reinforced Nut: Zinc plated steel</i>
<b>Farbe</b>	schwarz	<b>Color</b>	<i>Black</i>
<b>Liefereinheit</b>	100 Stück	<b>Pack Quantity</b>	<i>100 pieces</i>
<b>Extras</b>	individueller Hammer, weitere Farben auf Anfrage	<b>Specials</b>	<i>Customized hammer, other colors on request</i>
<b>Hinweis</b>	* keine weiteren Distanzstücke aufsteckbar!	<b>Tip</b>	<i>* no further spacers can be added!</i>



Uniblock 18 CS	A1 [mm]	A2 (Profil) [mm] A2 (Profile) [mm]	D [mm]	N	Gewinde Thread	Gewicht [g] Weight [g]	Profil Profile	Teil-Nr. Part #
	7.0	2.7 (3.0)		6	M6	9.0	I	<b>094100CSM6</b>
	7.0	1.9 (2.2)		8	M6	8.5	B	<b>094002CSM6</b>
Distanzstück CS Spacer CS			*2.0			0.8		<b>094102CS</b>
			3.0			1.0		<b>094103CS</b>
			5.0			1.9		<b>094105CS</b>



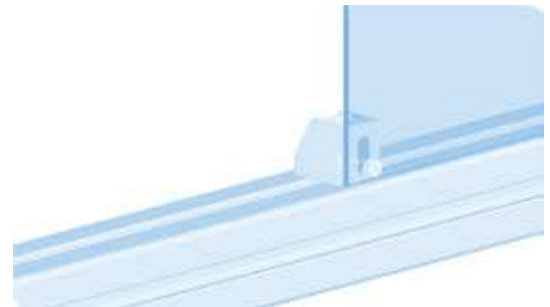
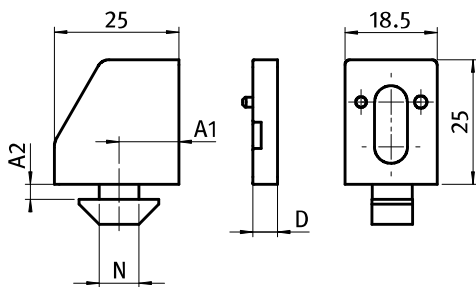




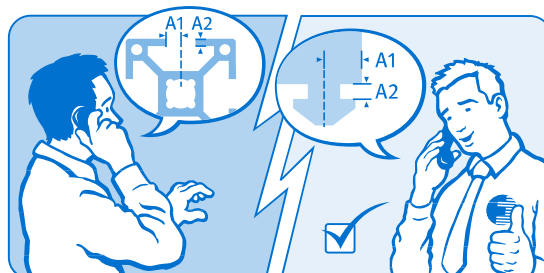
**UNIBLOCK 25**

**UNIBLOCK 25**

<b>Ausführung</b>	Kunststoff PA, Nut 8, 10, 12	<b>Model</b>	Plastic PA, slot 8, 10, 12
<b>Beschreibung</b>	zur einfachen Befestigung von Flächenelementen an Aluminiumprofilen	<b>Description</b>	To attach panels easily to aluminum profiles
<b>Material</b>	Block: Kunststoff PA, glasfaserverstärkt Mutter: Stahl, verzinkt	<b>Material</b>	Block: Plastic PA, glass fiber reinforced Nut: Zinc plated steel
<b>Farbe</b>	schwarz	<b>Color</b>	Black
<b>Liefereinheit</b>	100 Stück	<b>Pack Quantity</b>	100 pieces
<b>Extras</b>	individueller Hammer, weitere Farben auf Anfrage	<b>Specials</b>	Customized hammer, other colors on request
<b>Hinweis</b>	* keine weiteren Distanzstücke aufsteckbar!	<b>Tip</b>	* no further spacers can be added!



Uniblock 25	A1 [mm]	A2 (Profil) [mm] A2 (Profile) [mm]	D [mm]	N	Gewinde Thread	Gewicht [g] Weight [g]	Profil Profile	Teil-Nr. Part #
	8.0	4.35 (4.5)		8	M4	9.8	I	094003M4
	8.0	4.35 (4.5)		8	M5	9.7	I	094003M5
	8.0	4.35 (4.5)		8	M6	9.6	I	094003M6
	12.0	4.4 (4.5)		8	M4	9.8	I	094020M4
	12.0	4.4 (4.5)		8	M5	9.7	I	094020M5
	12.0	4.4 (4.5)		8	M6	9.6	I	094020M6
	14.0	4.6 (4.5)		8	M4	10.0	I	094080M4
	14.0	4.6 (4.5)		8	M5	9.9	I	094080M5
	14.0	4.6 (4.5)		8	M6	9.8	I	094080M6
	8.5	5.7 (6.0)		10	M4	10.6	B	094008M4
	8.5	5.7 (6.0)		10	M5	10.5	B	094008M5
	8.5	5.7 (6.0)		10	M6	10.4	B	094008M6
	9.5	5.6 (6.0)		10	M4	10.6	B	094004M4
	9.5	5.6 (6.0)		10	M5	10.5	B	094004M5
	9.5	5.6 (6.0)		10	M6	10.4	B	094004M6
	14.0	6.0 (6.0)		10	M4	10.4	B	094005M4
	14.0	6.0 (6.0)		10	M5	10.3	B	094005M5
	14.0	6.0 (6.0)		10	M6	10.2	B	094005M6
Distanzstück Spacer			*2.0			1.0		094102
			3.0			1.2		094103
			5.0			2.1		094105

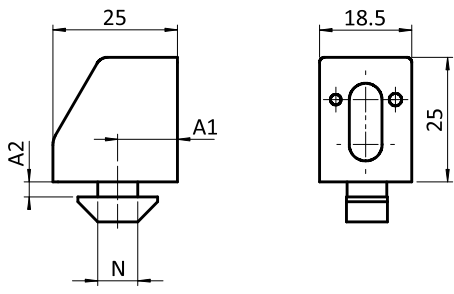




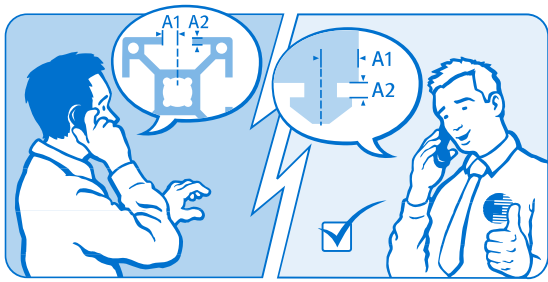
**UNIBLOCK 25 CS**

**UNIBLOCK 25 CS**

<b>Ausführung</b>	mit Verliersicherung für Schraube	<b>Model</b>	With screw retainer
<b>Beschreibung</b>	zur sicheren Befestigung von Flächenelementen an Aluminiumprofilen; mit Verliersicherung für Schraube gemäß Maschinenrichtlinie 2006/42/EG	<b>Description</b>	To attach panels safely to aluminum profiles; with screw retainer to comply with Machinery Directive 2006/42/EC
<b>Material</b>	Block: Kunststoff PA, glasfaserverstärkt Mutter: Stahl, verzinkt	<b>Material</b>	Block: Plastic PA, glass fiber reinforced Nut: Zinc plated steel
<b>Farbe</b>	schwarz	<b>Color</b>	Black
<b>Liefereinheit</b>	100 Stück	<b>Pack Quantity</b>	100 pieces
<b>Extras</b>	individueller Hammer, weitere Farben auf Anfrage	<b>Specials</b>	Customized hammer, other colors on request
<b>Hinweis</b>	* keine weiteren Distanzstücke aufsteckbar!	<b>Tip</b>	* no further spacers can be added!



Uniblock 25 CS	A1 [mm]	A2 (Profil) [mm] A2 (Profile) [mm]	D [mm]	N	Gewinde Thread	Gewicht [g] Weight [g]	Profil Profile	Teil-Nr. Part #
	8.0	4.35 (4.5)		8	M6	10.0	I	094003CSM6
	12.0	4.4 (4.5)		8	M6	10.0	I	094020CSM6
	14.0	4.6 (4.5)		8	M6	11.0	I	094080CSM6
	9.5	5.6 (6.0)		10	M6	12.0	B	094004CSM6
	8.5	5.7 (6.0)		10	M6	11.5	B	094008CSM6
	14.0	6.0 (6.0)		10	M6	10.0	B	094005CSM6
Distanzstück Spacer			*2.0			0.8		094102CS
			3.0			1.0		094103CS
			5.0			1.9		094105CS

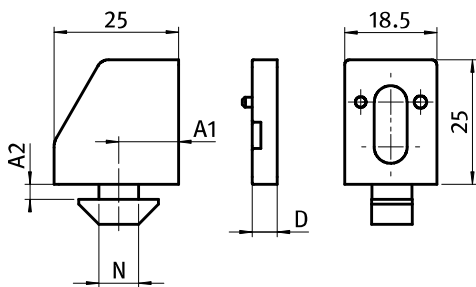




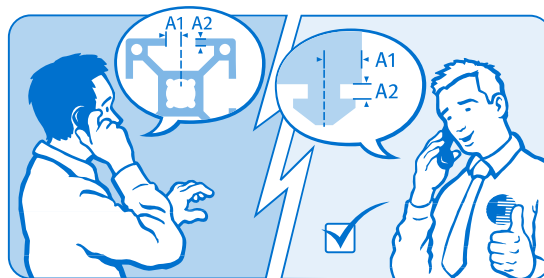
**UNIBLOCK, GLASKLAR FARBLOS**

**UNIBLOCK, TRANSPARENT COLORLESS**

<b>Ausführung</b>	Kunststoff PC, Nut 8, 10	<b>Model</b>	Plastic PC, slot 8, 10
<b>Beschreibung</b>	zur einfachen Befestigung von Flächenelementen an Aluminiumprofilen	<b>Description</b>	To attach panels easily to aluminum profiles
<b>Material</b>	Block: Kunststoff PC Mutter: Stahl, verzinkt	<b>Material</b>	Block: Plastic PC Nut: Zinc plated steel
<b>Farbe</b>	glasklar farblos	<b>Color</b>	Transparent colorless
<b>Liefereinheit</b>	100 Stück	<b>Pack Quantity</b>	100 pieces
<b>Extras</b>	individueller Hammer auf Anfrage	<b>Specials</b>	Customized hammer on request
<b>Hinweis</b>	* keine weiteren Distanzstücke aufsteckbar!	<b>Tip</b>	* no further spacers can be added!



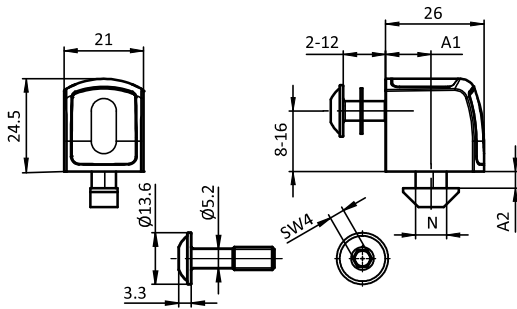
Uniblock, glasklar farblos <i>Uniblock, Transparent Colorless</i>	A1 [mm]	A2 (Profil) [mm] A2 (Profile) [mm]	D [mm]	N	Gewinde Thread	Gewicht [g] Weight [g]	Profil Profile	Teil-Nr. Part #
	8.0	4.35 (4.5)		8	M6		I	<b>094003GM6</b>
	12.0	4.4 (4.5)		8	M6		I	<b>094020GM6</b>
	14.0	6.0 (6.0)		10	M6		B	<b>094005GM6</b>
Distanzstück <i>Spacer</i>			*2.0			0.7		<b>094102G</b>
			3.0			1.2		<b>094103G</b>
			5.0			2.0		<b>094105G</b>



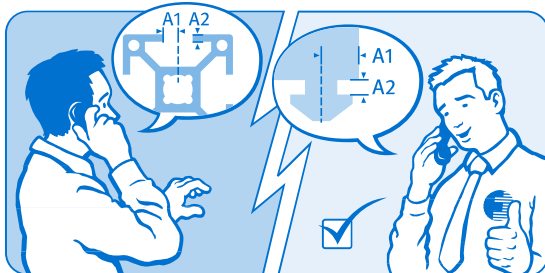
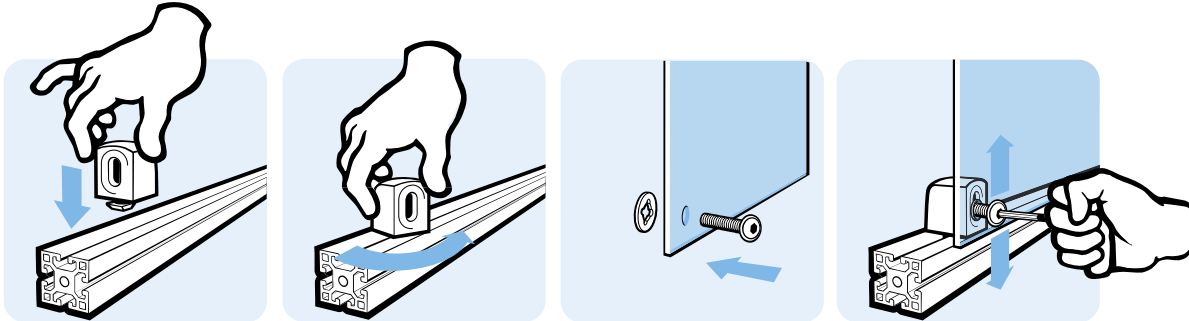
### UNIBLOCK 26 CS

### UNIBLOCK 26 CS

<b>Ausführung</b>	mit Verliersicherung für Schraube	<b>Model</b>	With screw retainer
<b>Beschreibung</b>	zur sicheren Befestigung von Flächenelementen mit 2 - 12 mm an Aluminiumprofilen; mit Verliersicherung für Schraube gemäß Maschinenrichtlinie 2006/42/EG	<b>Description</b>	To attach panels with a thickness of 2 - 12 mm safely to aluminum profiles; with screw retainer to comply with Machinery Directive 2006/42/EC
<b>Material</b>	Block: Kunststoff PA, glasfaserverstärkt Mutter: Stahl, verzinkt	<b>Material</b>	Block: Plastic PA, glass fiber reinforced Nut: Zinc plated steel
<b>Farbe</b>	schwarz	<b>Color</b>	Black
<b>Liefereinheit</b>	100 Stück	<b>Pack Quantity</b>	100 pieces
<b>Extras</b>	individueller Hammer, weitere Farben auf Anfrage	<b>Specials</b>	Customized hammer, other colors on request



Uniblock 26 CS	A1 [mm]	A2 (Profil) [mm] A2 (Profile) [mm]	N	Gewicht [g] Weight [g]	Profil Profile	Teil-Nr. Part #
	12.0	4.4 (4.5)	8	20.0	I	094620CSS02
	14.0	6.3 (6.0)	10	21.0	B	094605CSS02

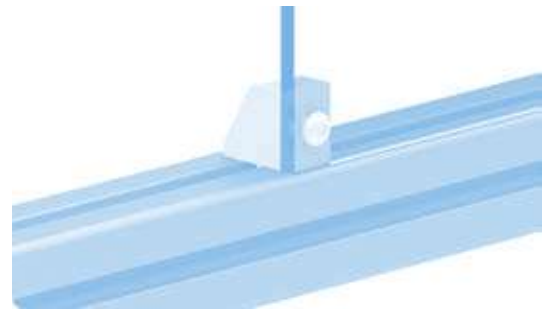
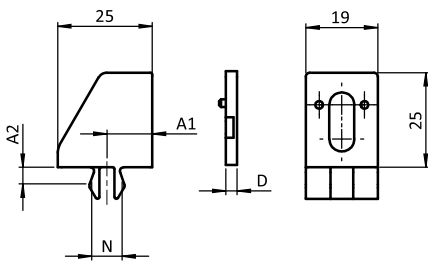




### UNIBLOCK 25 CLIP

### UNIBLOCK 25 CLIP

<b>Ausführung</b>	Kunststoff PA, Nut 8	<b>Model</b>	Plastic PA, slot 8
<b>Beschreibung</b>	zur einfachen Befestigung von Flächenelementen an Aluminiumprofilen; durch die Einclipsfunktion ist eine Vormontage am Flächenelement möglich	<b>Description</b>	To attach panels simply to aluminum profiles; the clip feature makes it possible to pre-mount the block to the panel
<b>Material</b>	Block: Kunststoff PA, glasfaserverstärkt Mutter: Stahl, verzinkt	<b>Material</b>	Block: Plastic PA, glass fiber reinforced Nut: Zinc plated steel
<b>Farbe</b>	schwarz	<b>Color</b>	Black
<b>Liefereinheit</b>	100 Stück	<b>Pack Quantity</b>	100 pieces
<b>Extras</b>	individuelle Clips, weitere Farben auf Anfrage	<b>Specials</b>	Customized clips, other colors on request
<b>Hinweis</b>	* keine weiteren Distanzstücke aufsteckbar!	<b>Tip</b>	* no further spacers can be added!

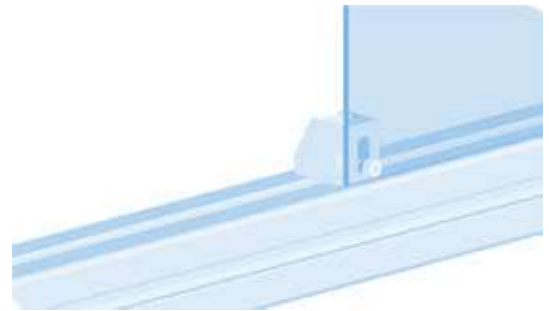
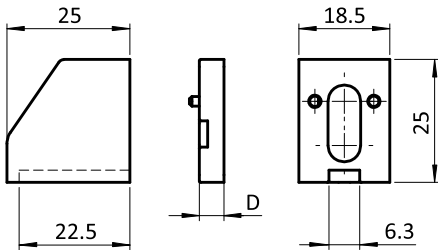


Uniblock 25 Clip	A1 [mm]	A2 (Profil) [mm] A2 (Profile) [mm]	D [mm]	N	Gewinde Thread	Gewicht [g] Weight [g]	Profil Profile	Teil-Nr. Part #
	12.0	4.4 (4.5)	-	8	M6	9.0	I	<b>094020CLIPM6</b>
Distanzstück Spacer			*2.0			1.0		<b>094102</b>
			3.0			1.2		<b>094103</b>
			5.0			2.1		<b>094105</b>

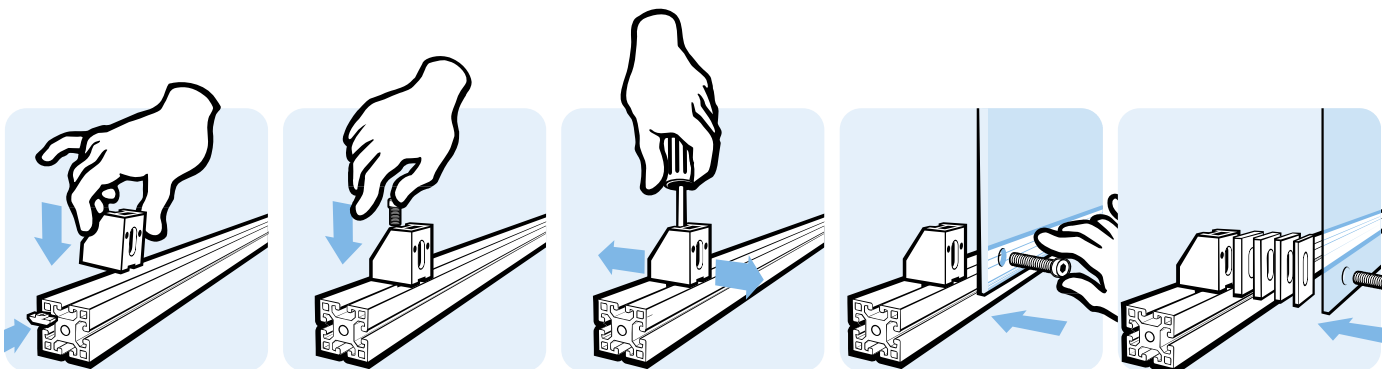
**UNIBLOCK 25 LANGLOCH**

**UNIBLOCK 25 EH**

<b>Ausführung</b>	Kunststoff PA	<b>Model</b>	Plastic PA
<b>Beschreibung</b>	zur variablen Befestigung von Flächenelementen an Aluminiumprofilen	<b>Description</b>	To attach panels variably to aluminum profiles
<b>Material</b>	Block: Kunststoff PA, glasfaserverstärkt Mutter: Stahl, verzinkt	<b>Material</b>	Block: Plastic PA, glass fiber reinforced Nut: Zinc plated steel
<b>Farbe</b>	schwarz	<b>Color</b>	Black
<b>Liefereinheit</b>	100 Stück	<b>Pack Quantity</b>	100 pieces
<b>Extras</b>	⚡ elektrostatisch entladend, weitere Größen, weitere Farben auf Anfrage	<b>Specials</b>	⚡ electrostatically discharging, other sizes, other colors on request
<b>Hinweis</b>	* keine weiteren Distanzstücke aufsteckbar!	<b>Tip</b>	* no further spacers can be added!



Uniblock 25 Langloch Uniblock 25 EH	Gewinde Thread	D [mm]	Gewicht [g] Weight [g]	Teil-Nr. Part #
	M4		10.0	094010M4
	M5		10.0	094010M5
	M6		10.0	094010M6
Distanzstück Spacer		*2.0	1.0	094102
		3.0	1.2	094103
		5.0	2.1	094105



10



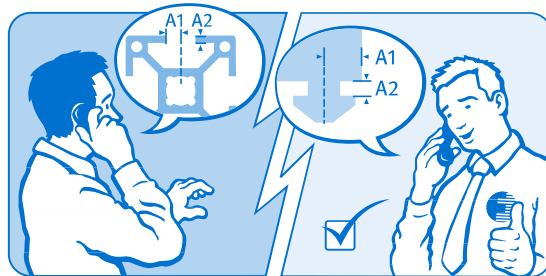
**BEFESTIGUNGSBLOCK 18**

**FIXATION BLOCK 18**

<b>Ausführung</b>	Kunststoff PA	<b>Model</b>	Plastic PA
<b>Beschreibung</b>	zur einfachen Befestigung von Flächenelementen an Aluminiumprofilen	<b>Description</b>	To attach panels easily to aluminum profiles
<b>Material</b>	Block: Kunststoff PA, glasfaserverstärkt Mutter: Stahl, verzinkt	<b>Material</b>	Block: Plastic PA, glass fiber reinforced Nut: Zinc plated steel
<b>Farbe</b>	schwarz	<b>Color</b>	Black
<b>Liefereinheit</b>	100 Stück	<b>Pack Quantity</b>	100 pieces
<b>Extras</b>	individueller Hammer, weitere Farben auf Anfrage	<b>Specials</b>	Customized hammer, other colors on request
<b>Hinweis</b>	* A1-Maß mit Distanzstück!	<b>Tip</b>	* A1 size with spacer!



Befestigungsblock 18 Fixation Block 18	A1 [mm]	A2 (Profil) [mm] A2 (Profile) [mm]	N	Gewinde Thread	Gewicht [g] Weight [g]	Profil Profile	Teil-Nr. Part #
	6.0 / 9.0* / 12.0 / 15.0*	2.4 (3.0)	6	M5	5.0	I	<b>094501M5</b>



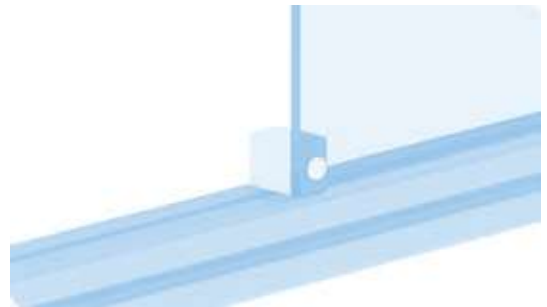
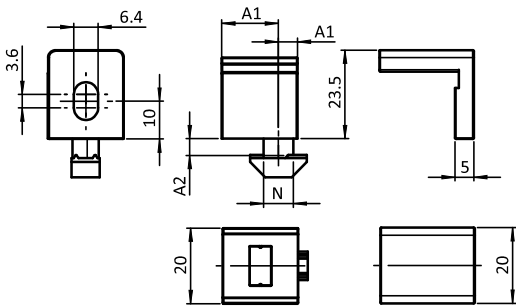




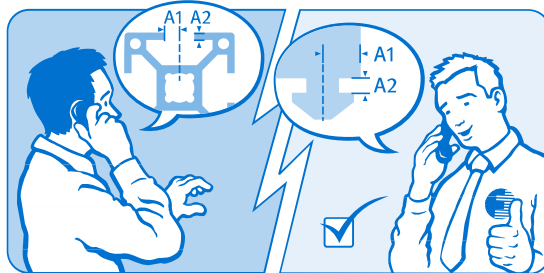
**BEFESTIGUNGSBLOCK 25**

**FIXATION BLOCK 25**

<b>Ausführung</b>	Kunststoff PA	<b>Model</b>	Plastic PA
<b>Beschreibung</b>	zur einfachen Befestigung von Flächenelementen an Aluminiumprofilen	<b>Description</b>	To attach panels easily to aluminum profiles
<b>Material</b>	Block: Kunststoff PA, glasfaserverstärkt Mutter: Stahl, verzinkt	<b>Material</b>	Block: Plastic PA, glass fiber reinforced Nut: Zinc plated steel
<b>Farbe</b>	schwarz	<b>Color</b>	Black
<b>Liefereinheit</b>	100 Stück	<b>Pack Quantity</b>	100 pieces
<b>Extras</b>	individueller Hammer, weitere Farben auf Anfrage	<b>Specials</b>	Customized hammer, other colors on request
<b>Hinweis</b>	* A1-Maß mit Distanzstück!	<b>Tip</b>	* A1 size with spacer!



Befestigungsblock 25 Fixation Block 25	A1 [mm]	A2 (Profil) [mm] A2 (Profile) [mm]	N	Gewinde Thread	Gewicht [g] Weight [g]	Profil Profile	Teil-Nr. Part #
	5.0 / 10.0* / 15.0 / 20.0*	4.35 (4.5)	8	M6	13.0	I	<b>094500M6</b>





**VARIOBLOCK 18 CS**

**VARIO BLOCK 18 CS**

<b>Ausführung</b>	Kunststoff PA, Nut 8	<b>Model</b>	Plastic PA, slot 8
<b>Beschreibung</b>	zur einfachen Befestigung von Flächenelementen an Aluminiumprofilen; mit Verliersicherung für Schraube gemäß Maschinenrichtlinie 2006/42/EG	<b>Description</b>	To attach panels simply to aluminum profiles; with screw retainer to comply with Machinery Directive 2006/42/EC
<b>Material</b>	Block: Kunststoff PA, glasfaserverstärkt Mutter: Stahl	<b>Material</b>	Block: Plastic PA, glass fiber reinforced Nut: Steel
<b>Farbe</b>	Block: schwarz	<b>Color</b>	Block: Black
<b>Liefereinheit</b>	100 Stück	<b>Pack Quantity</b>	100 pieces
<b>Extras</b>	weitere Farben auf Anfrage	<b>Specials</b>	Other colors on request
<b>Hinweis</b>	* A1-Maß mit Distanzstück!	<b>Tip</b>	* A1 size with spacer!



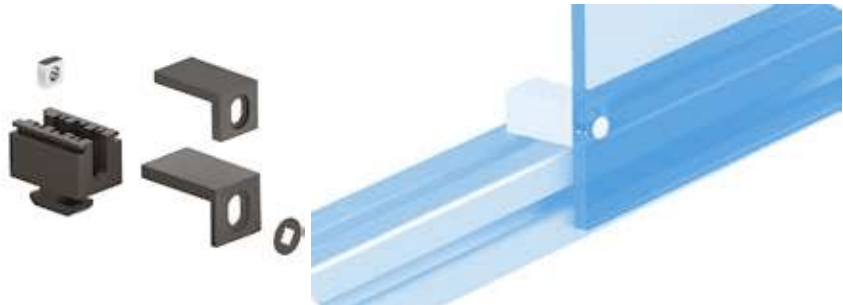
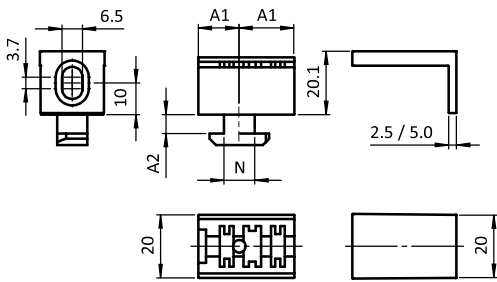
Varioblock 18 CS Vario Block 18 CS	A1 [mm]	A2 (Profil) [mm] A2 (Profile) [mm]	N	Gewinde Thread	Gewicht [g] Weight [g]	Profil Profile	Teil-Nr. Part #
	9.5 / 12* / 12.5 / 15*	2.2 (2.2)	8	M5	8.8	B	<b>094511M5CS</b>



**VARIOBLOCK 25 CS**

**VARIO BLOCK 25 CS**

<b>Ausführung</b>	Kunststoff PA, Nut 10	<b>Model</b>	Plastic PA, slot 10
<b>Beschreibung</b>	zur einfachen Befestigung von Flächenelementen an Aluminiumprofilen; mit Verliersicherung für Schraube gemäß Maschinenrichtlinie 2006/42/EG	<b>Description</b>	To attach panels simply to aluminum profiles; with screw retainer to comply with Machinery Directive 2006/42/EC
<b>Material</b>	Block: Kunststoff PA, glasfaserverstärkt Mutter: Stahl	<b>Material</b>	Block: Plastic PA, glass fiber reinforced Nut: Steel
<b>Farbe</b>	Block: schwarz	<b>Color</b>	Block: Black
<b>Liefereinheit</b>	100 Stück	<b>Pack Quantity</b>	100 pieces
<b>Extras</b>	weitere Farben auf Anfrage	<b>Specials</b>	Other colors on request
<b>Hinweis</b>	* A1-Maß mit Distanzstück!	<b>Tip</b>	* A1 size with spacer!



Varioblock 25 CS Vario Block 25 CS	A1 [mm]	A2 (Profil) [mm] A2 (Profile) [mm]	N Gewinde Thread	Gewicht [g] Weight [g]	Profil Profile	Teil-Nr. Part #
	2.5: 13 / 15.5* / 17.5 / 20* 5.0: 13 / 18* / 17.5 / 22.5*	6.0 (6.0)	10 M5	18.8	B	094513M5CS

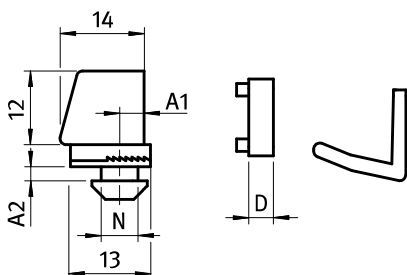


**KLEMMBLOCK 13**

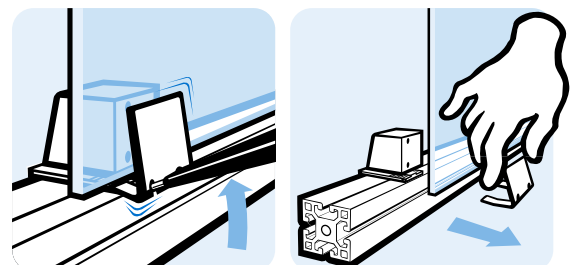
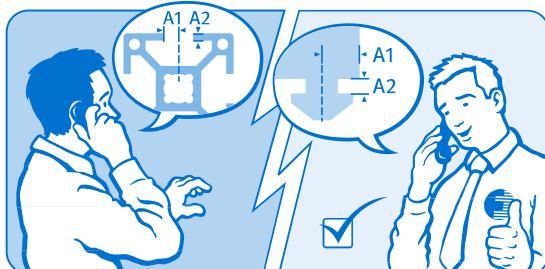
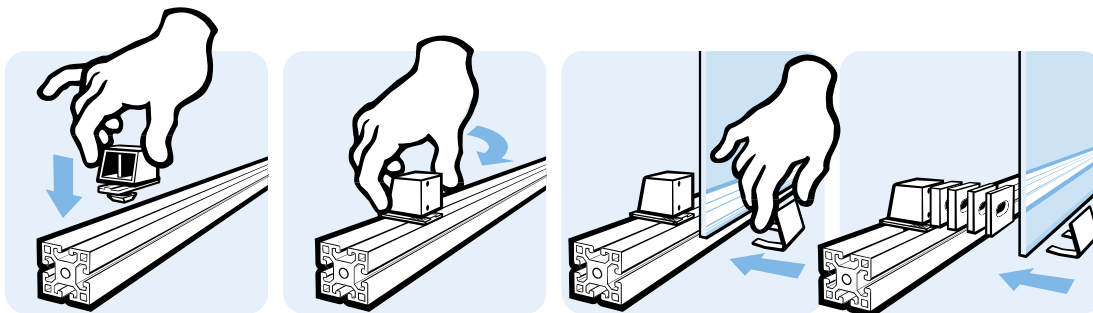
**CLIP BLOCK 13**

**Ausführung** Kunststoff PA, Nut 5, 6  
**Beschreibung** zur werkzeuglosen Befestigung von Flächenelementen an Aluminiumprofilen  
**Material** Kunststoff PA, glasfaserverstärkt  
**Farbe** schwarz  
**Spannbreite** Flächenelemente von 1 - 6 mm  
**Liefereinheit** 100 Stück  
**Extras** individueller Hammer, weitere Farben auf Anfrage  
**Hinweis** \* keine weiteren Distanzstücke aufsteckbar!

**Model** Plastic PA, slot 5, 6  
**Description** To attach panels to aluminum profiles without screws or tools  
**Material** Plastic PA, glass fiber reinforced  
**Color** Black  
**Fixation Span** Panel units with a thickness of 1 - 6 mm  
**Pack Quantity** 100 pieces  
**Specials** Customized hammer, other colors on request  
**Tip** \* no further spacers can be added!



Klemmblock Clip Block	A1 [mm]	A2 (Profil) [mm] A2 (Profile) [mm]	D [mm]	N	Gewicht [g] Weight [g]	Profil Profile	Teil-Nr. Part #
	4.0	1.6 (1.8)		5	3.4	I	094311
Distanzstück Spacer			*1.0		0.5		094901
			*2.0		0.8		094902
			3.0		1.3		094903
			4.0		1.8		094904

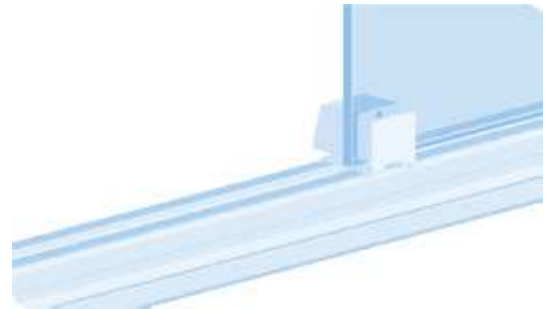
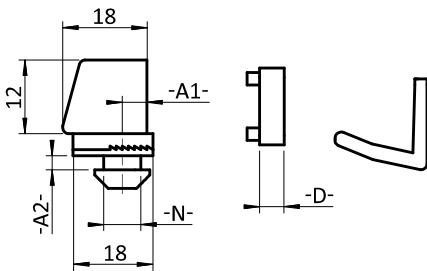




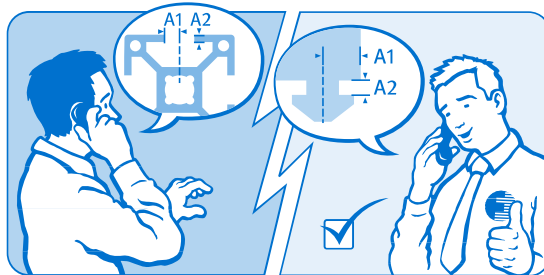
**KLEMMBLOCK 14**

**CLIP BLOCK 14**

<b>Ausführung</b>	Kunststoff PA, Nut 8, 10, 12	<b>Model</b>	Plastic PA, slot 8, 10, 12
<b>Beschreibung</b>	zur werkzeuglosen Befestigung von Flächenelementen an Aluminiumprofilen	<b>Description</b>	To attach panels to aluminum profiles without screws or tools
<b>Material</b>	Kunststoff PA, glasfaserverstärkt	<b>Material</b>	Plastic PA, glass fiber reinforced
<b>Farbe</b>	schwarz	<b>Color</b>	Black
<b>Spannbreite</b>	Flächenelemente von 1 - 9 mm	<b>Fixation Span</b>	Panel units with a thickness of 1 - 9 mm
<b>Liefereinheit</b>	100 Stück	<b>Pack Quantity</b>	100 pieces
<b>Extras</b>	individueller Hammer, weitere Farben auf Anfrage	<b>Specials</b>	Customized hammer, other colors on request
<b>Hinweis</b>	* keine weiteren Distanzstücke aufsteckbar!	<b>Tip</b>	* no further spacers can be added!



Klemmblock Clip Block	A1 [mm]	A2 (Profil) [mm] A2 (Profile) [mm]	D [mm]	N	Gewicht [g] Weight [g]	Profil Profile	Teil-Nr. Part #
	5.0	4.5 (4.5)		8	7.8	I	094204
	11.5	4.5 (4.5)		8	8.3	I	094203
	7.0	2.2 (2.2)		8	7.4	B	094202
	14.0	5.8 (6.0)		10	8.0	B	094205
Distanzstück Spacer			*2.0		1.0		094102K
			3.0		1.5		094103K
			5.0		2.0		094105K



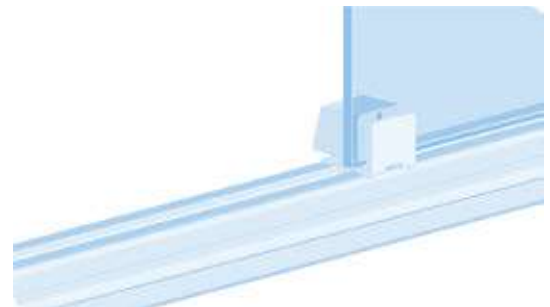
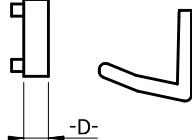
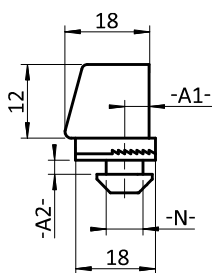


### KLEMMBLOCK 14 SL

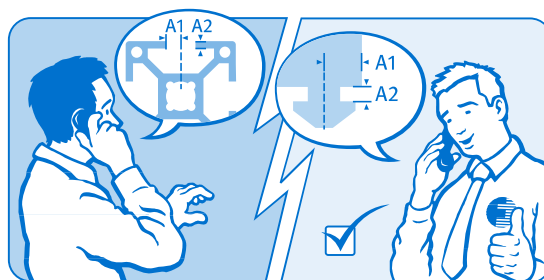
### CLIP BLOCK 14 SL

**Ausführung** Kunststoff PA, Nut 8, 10, 12  
**Beschreibung** zur schraubenlosen Befestigung von Flächenelementen an Aluminiumprofilen, zu öffnen nur mit dem Spezialwerkzeug SL  
**Material** Kunststoff PA, glasfaserverstärkt  
**Farbe** schwarz  
**Spannbreite** Flächenelemente von 1 - 9 mm  
**Liefereinheit** 100 Stück  
**Extras** individueller Hammer, weitere Farben auf Anfrage  
**Hinweis** Werkzeug SL für Klemmblock 14 SL siehe Seite 690

**Model** Plastic PA, slot 8, 10, 12  
**Description** To attach panels easily to aluminum profiles without screws or tools; can only be opened with the special tool SL  
**Material** Plastic PA, glass fiber reinforced  
**Color** Black  
**Fixation Span** Panel units with a thickness of 1 - 9 mm  
**Pack Quantity** 100 pieces  
**Specials** Customized hammer, other colors on request  
**Tip** Tool SL for Clip Block 14 SL see page 690



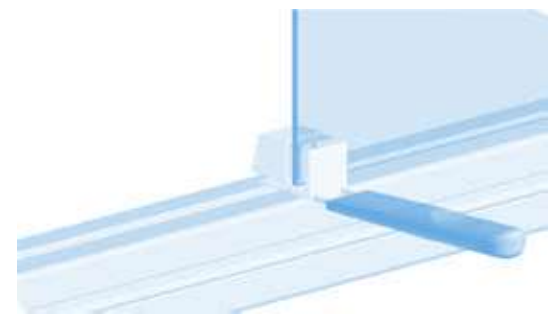
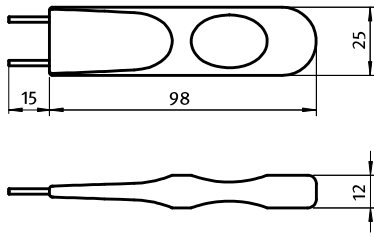
Klemmblock 14 SL Clip Block 14 SL	A1 [mm]	A2 (Profil) [mm] A2 (Profile) [mm]	D [mm]	Gewicht [g] Weight [g]	Profil Profile	Teil-Nr. Part #
	5.0	4.5 (4.5)		7.8	I	094204SL
	11.5	4.5 (4.5)		8.0	I	094203SL
	7.0	2.2 (2.2)		7.0	B	094202SL
	14.0	5.8 (6.0)		8.0	B	094205SL
Distanzstück Spacer			*2.0	1.0		094102K
			3.0	1.5		094103K
			5.0	2.0		094105K



**WERKZEUG SL**

**TOOL SL**

<b>Ausführung</b>	Kunststoff PA	<b>Model</b>	Plastic PA
<b>Beschreibung</b>	zum Öffnen des Klemmblocks SL	<b>Description</b>	To open the clip block SL
<b>Material</b>	Kunststoff PA, glaskugelverstärkt Stifte: Stahl, verzinkt	<b>Material</b>	Plastic PA, glass ball reinforced Pins: Zinc plated steel
<b>Farbe</b>	rot	<b>Color</b>	Red
<b>Liefereinheit</b>	1 Stück	<b>Pack Quantity</b>	1 piece



Werkzeug SL  
 Tool SL

Gewicht [g]  
 Weight [g]

Teil-Nr.  
 Part #

23.0

0942SL



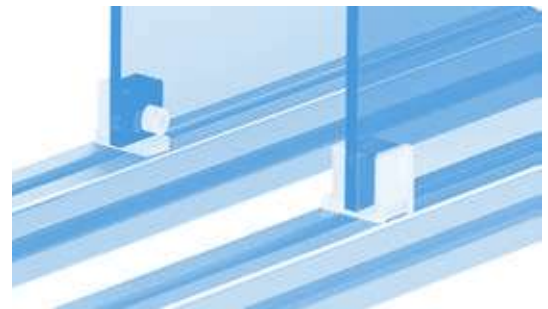
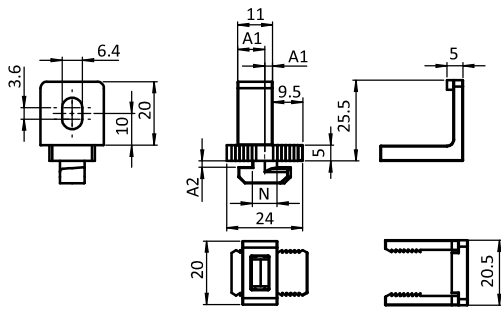




### VARIOKLEMMBLOCK 18

### VARIO CLAMPING BLOCK 18

<b>Ausführung</b>	Kunststoff PA, Nut 8	<b>Model</b>	Plastic PA, slot 8
<b>Beschreibung</b>	an Aluminiumprofilen; optional schraubenlose Befestigung mit Rastklemme	<b>Description</b>	To attach panels safely to aluminum profiles; optional screwless mounting with clip clamp
<b>Material</b>	Block: Kunststoff PA, glasfaserverstärkt Rastklemme: Kunststoff PC Mutter: Stahl	<b>Material</b>	Block: Plastic PA, glass fiber reinforced Clip clamp: Plastic PC Nut: Steel
<b>Farbe</b>	Block: schwarz Rastklemme: glasklar farblos	<b>Color</b>	Block: Black Clip clamp: Transparent colorless
<b>Spannbreite</b>	mit Rastklemme von 0 - 13 mm	<b>Fixation Span</b>	With clip clamp from 0 to 13 mm
<b>Liefereinheit</b>	100 Stück	<b>Pack Quantity</b>	100 pieces
<b>Extras</b>	weitere Farben auf Anfrage	<b>Specials</b>	Other colors on request



Varioklemmblock 18 Vario Clamping Block 18	A1 [mm]	A2 (Profil) [mm] A2 (Profile) [mm]	N	Gewinde Thread	Gewicht [g] Weight [g]	Profil Profile	Teil-Nr. Part #
	2.5 / 8.5	2.2 (2.2)	8	M6	7.8	B	<b>094523M6</b>
Rastklemme <i>Clip clamp</i>					2.8		<b>09452RA20</b>



**VARIOKLEMMBLOCK 25 CS**

**VARIO CLAMPING BLOCK 25 CS**

<b>Ausführung</b>	Kunststoff PA, Nut 10	<b>Model</b>	Plastic PA, slot 10
<b>Beschreibung</b>	zur sicheren Befestigung von Flächenelementen an Aluminiumprofilen; mit Verliersicherung für Schraube gemäß Maschinenrichtlinie 2006/42/EG; optional schraubenlose Befestigung mit Rastklemme	<b>Description</b>	To attach panels safely to aluminum profiles; with screw retainer to comply with Machinery Directive 2006/42/EC; optional screwless mounting with clip clamp
<b>Material</b>	Block: Kunststoff PA, glasfaserverstärkt Rastklemme: Kunststoff PC Mutter: Stahl	<b>Material</b>	Block: Plastic PA, glass fiber reinforced Clip clamp: Plastic PC Nut: Steel
<b>Farbe</b>	Block: schwarz Rastklemme: glasklar farblos	<b>Color</b>	Block: Black Clip clamp: Transparent colorless
<b>Spannbreite</b>	mit Rastklemme von 0 - 13 mm	<b>Fixation Span</b>	With clip clamp from 0 to 13 mm
<b>Liefereinheit</b>	100 Stück	<b>Pack Quantity</b>	100 pieces
<b>Extras</b>	weitere Farben auf Anfrage	<b>Specials</b>	Other colors on request

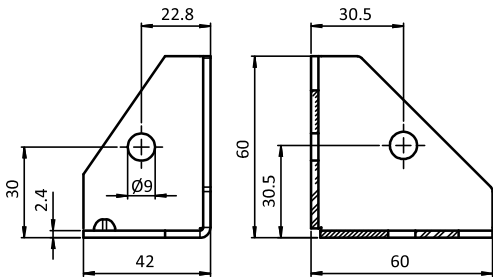


Varioklemmblock 25 CS Vario Clamping Block 25 CS	A1 [mm]	A2 (Profil) [mm] A2 (Profile) [mm]	N	Gewinde Thread	Gewicht [g] Weight [g]	Profil Profile	Teil-Nr. Part #
	8.5	5.8 (6.0)	10	M6	8.8	B	<b>094522M6CS</b>
Rastklemme <i>Clip clamp</i>					2.8		<b>09452RA20</b>

**STAHLWINKEL 45/60**

**STEEL CONNECTION ANGLE 45/60**

<b>Ausführung</b>	Stahl, ab Profil 45	<b>Model</b>	Steel, profile 45 and up
<b>Beschreibung</b>	zur rechtwinkligen Verbindung von zwei Aluminiumprofilen	<b>Description</b>	To connect two aluminum profiles at right angles
<b>Material</b>	Stahl	<b>Material</b>	Steel
<b>Liefereinheit</b>	10 Stück	<b>Pack Quantity</b>	10 pieces



Stahlwinkel 45/60  
 Steel Connection Angle 45/60

Gewicht [g]  
 Weight [g]

Teil-Nr.  
 Part #

elektrostatisch entladend  electrostatically discharging

112.0

**093WV452V**



**UNIBLOCK ZN 40**

**UNIBLOCK ZN 40**

**Ausführung** Zinkdruckguss, Nut 8, 10

**Model** Zinc die-cast, slot 8, 10

**Beschreibung** Befestigung von Flächenelementen an Aluminiumprofilen, besonders für hohe Belastungen von bis zu 2.000 N auf der Fläche

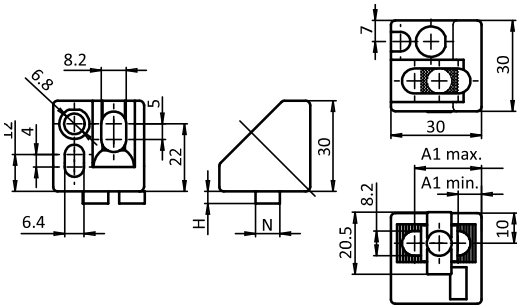
**Description** To attach panels to aluminum profiles; especially for high load bearing (up to 2000 N) on the panels

**Material** Zinkdruckguss

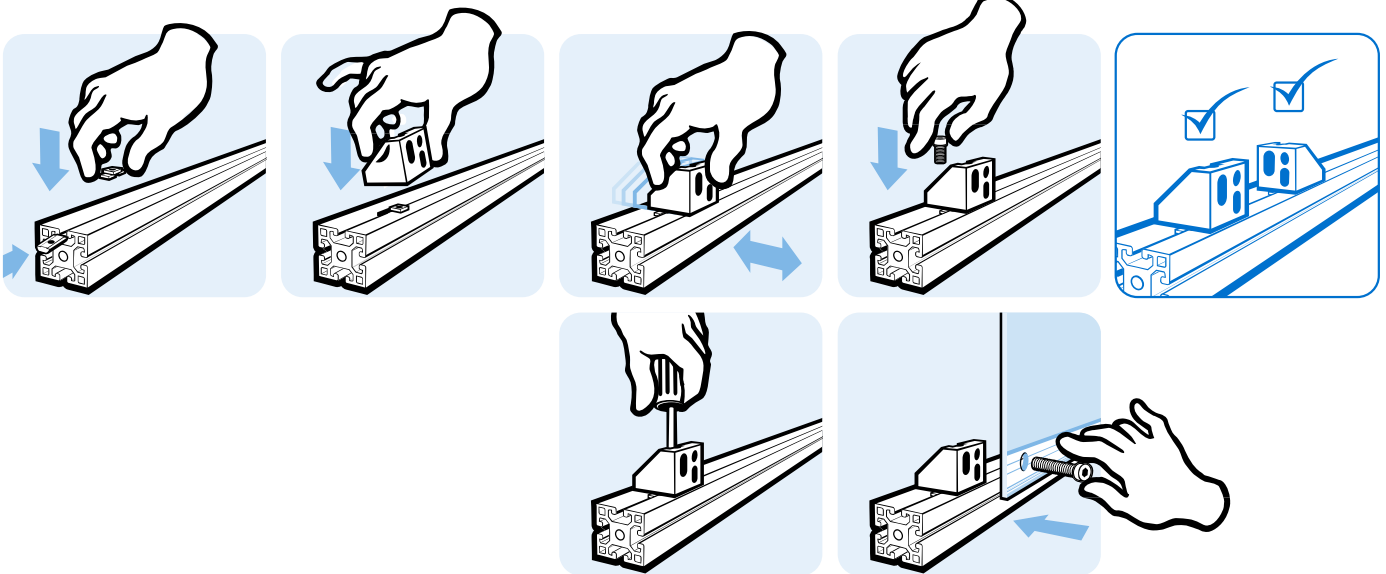
**Material** Zinc die-cast

**Liefereinheit** 10 Stück

**Pack Quantity** 10 pieces



Uniblock ZN 40	A1 max. [mm]	A1 min. [mm]	H [mm]	N	Gewinde Thread	Gewicht [g] Weight [g]	Profil Profile	Teil-Nr. Part #
	22.0	8.0			M6	61.4		<b>094Z40S</b>
	22.0	8.0	1.7	8	M6	69.8	B	<b>094Z40S0817</b>
	22.0	8.0	4.0	8	M6	67.0	I	<b>094Z40S0840</b>
	22.0	8.0	4.0	10	M6	72.0	B	<b>094Z40S1040</b>

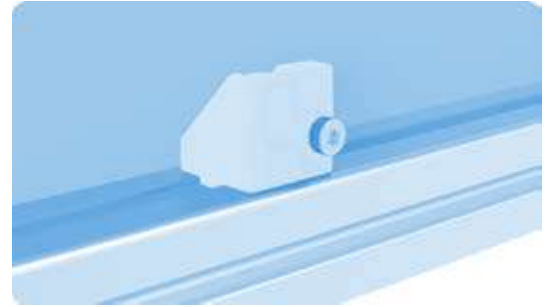
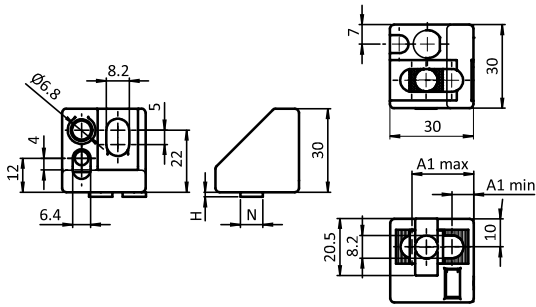




**UNIBLOCK ZN 40 CS**

**UNIBLOCK ZN 40 CS**

<b>Ausführung</b>	Zinkdruckguss, Nut 8, 10	<b>Model</b>	Zinc die-cast, slot 8, 10
<b>Beschreibung</b>	Befestigung von Flächenelementen an Aluminiumprofilen, besonders für hohe Belastungen von bis zu 2.000 N auf der Fläche; mit Verliersicherung für Schraube gemäß Maschinenrichtlinie 2006/42/EG	<b>Description</b>	To attach panels to aluminum profiles; especially for high load bearing (up to 2000 N) on the panels; with screw retainer to comply with Machinery Directive 2006/42/EC
<b>Material</b>	Zinkdruckguss	<b>Material</b>	Die-cast zinc
<b>Oberfläche</b>	schwarz verzinkt (RoHS-konform)	<b>Surface</b>	Black zinc plated (RoHS compliant)
<b>Liefereinheit</b>	10 Stück	<b>Pack Quantity</b>	10 pieces



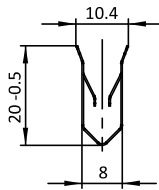
Uniblock ZN 40 CS	A1 max. [mm]	A1 min. [mm]	H [mm]	N	Gewinde Thread	Gewicht [g] Weight [g]	Teil-Nr. Part #
	22.0	8.0			M6	61.4	<b>094Z40SCS</b>
	22.0	8.0	1.7	8	M6	69.8	<b>094Z40S0817CS</b>
	22.0	8.0	4.0	8	M6	67.0	<b>094Z40S0840CS</b>
	22.0	8.0	4.0	10	M6	72.0	<b>094Z40S1040CS</b>



## KLEMMFEDERBLECH

## CLAMPING SPRING

<b>Ausführung</b>	Federstahl	<b>Model</b>	Spring steel
<b>Beschreibung</b>	zur Befestigung von Flächenelementen 2 - 4 mm in der Klemmnut für Wellengitter $\varnothing$ 3 mm, oder 4 - 5 mm in der Klemmnut für Wellengitter $\varnothing$ 4 mm; empfohlene Anzahl: ca. 4 Stück auf 1 m	<b>Description</b>	To fix panels 2 - 4 mm in a clamp slot for $\varnothing$ 3 mm wire mesh frames, or panels 4 - 5 mm in a clamp slot for $\varnothing$ 4 mm wire mesh frames; recommended number: ca. 4 pcs. per 1 m
<b>Material</b>	Federstahl 1.1211	<b>Material</b>	Spring steel C60S
<b>Länge</b>	45 mm	<b>Length</b>	45 mm
<b>Liefereinheit</b>	100 Stück à 45 mm	<b>Pack Quantity</b>	100 pieces at 45 mm

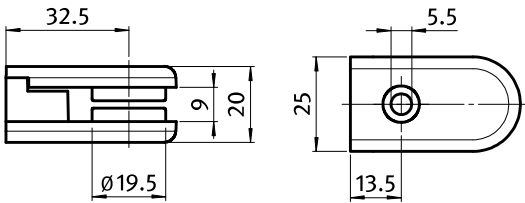


Klemmfederblech <i>Clamping Spring</i>	Gewicht [g] <i>Weight [g]</i>	Profil <i>Profile</i>	Teil-Nr. <i>Part #</i>
	3.0	B	092096

**GLASSCHEIBENHALTER**

**GLASS PANEL CLAMP**

<b>Ausführung</b>	Zinkdruckguss, mit Montageset	<b>Model</b>	Zinc die-cast, with assembly set
<b>Beschreibung</b>	zur Befestigung von Glasscheiben und anderen Flächenelementen	<b>Description</b>	To fix glass and other panels
<b>Material</b>	Zinkdruckguss	<b>Material</b>	Zinc die-cast
<b>Set</b>	1 Glasscheibehalter, 1 Schraube M5 x 16, 5 Gummis für Platten von 2 bis 9 mm	<b>Set</b>	1 glass panel clamp, 1 screw M5 x 16, 5 rubber pads for panels 2 - 9 mm
<b>Liefereinheit</b>	10 Stück	<b>Pack Quantity</b>	10 pieces
<b>Extras</b>	weitere Oberflächen, weitere Farben auf Anfrage	<b>Specials</b>	Other surfaces, other colors on request

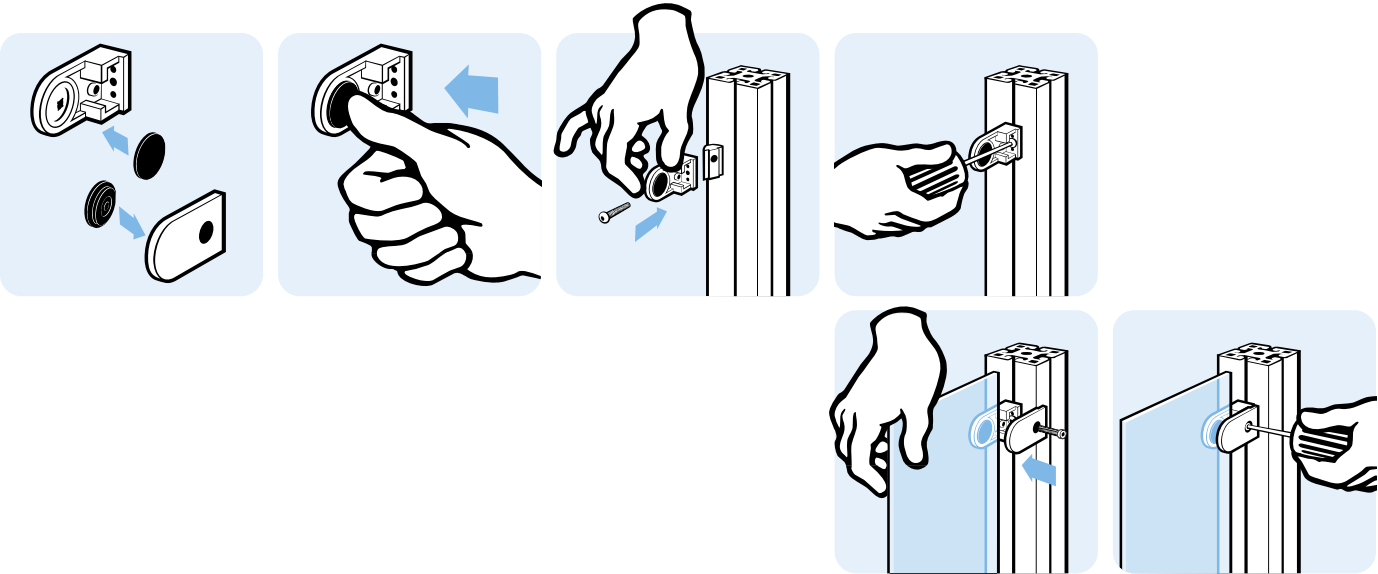


Glasscheibehalter  
 Glass Panel Clamp

Gewicht [g]  
 Weight [g]

Teil-Nr.  
 Part #

Set	74.0	093310
-----	------	--------

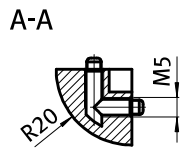
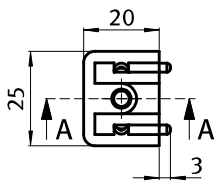




**ECKVERBINDER**

**CORNER CONNECTOR**

<b>Ausführung</b>	für Glasscheibenhalter, Zinkdruckguss	<b>Model</b>	For glass panel clamp, zinc die-cast
<b>Beschreibung</b>	zur Eckverbindung von zwei Glasscheiben mittels Glasscheibenhaltern (2 Sets)	<b>Description</b>	To make a corner connection with two panels using two glass panel clamps (2 sets)
<b>Material</b>	Zinkdruckguss	<b>Material</b>	Zinc die-cast
<b>Set</b>	1 Eckverbinder, 2 Schrauben M5 x 12	<b>Set</b>	1 corner connector, 2 screws M5 x 12
<b>Liefereinheit</b>	10 Stück	<b>Pack Quantity</b>	10 pieces
<b>Extras</b>	weitere Oberflächen, weitere Farben auf Anfrage	<b>Specials</b>	Other surfaces, other colors on request

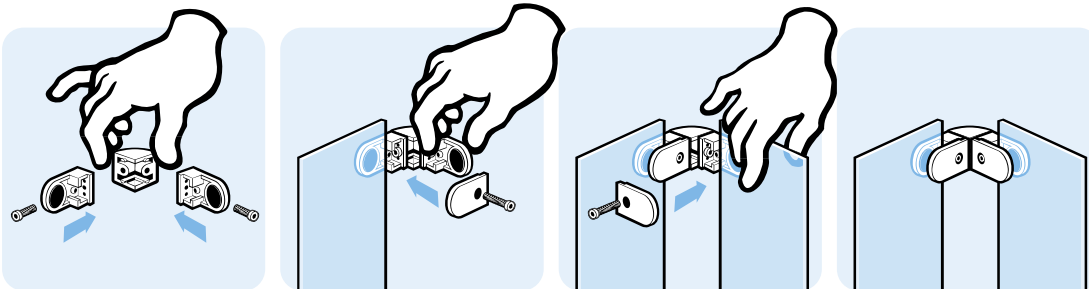


Eckverbinder für Glasscheibenhalter  
 Corner Connection for Glass Panel Clamp

Gewicht [g]  
 Weight [g]

Teil-Nr.  
 Part #

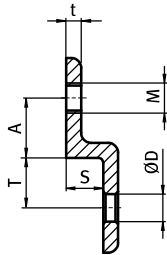
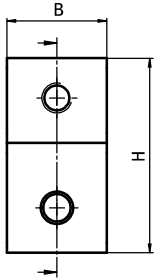
Set	37.0	093320
-----	------	--------



**PLATTENHALTER**

**PANEL HOLDER**

<b>Ausführung</b>	Aluminium	<b>Model</b>	Aluminum
<b>Beschreibung</b>	zur einfachen Befestigung von Flächenelementen an Aluminiumprofilen	<b>Description</b>	To attach panels easily to aluminum profiles
<b>Material</b>	Aluminium	<b>Material</b>	Aluminum
<b>Liefereinheit</b>	10 Stück	<b>Pack Quantity</b>	10 pieces



Plattenhalter Panel Holder	A [mm]	B [mm]	H [mm]	M	ØD [mm]	S [mm]	T [mm]	für Profil for Profile	Gewicht [g] Weight [g]	Teil-Nr. Part #
	12.0	20.0	39.0	M6	5.5	7.4	10.0	20	10.0	<b>093P20N</b>
	23.0	30.0	68.0	M8	9.0	11.0	15.0	30	36.3	<b>093P30N</b>
	24.0	40.0	78.0	M8	9.0	16.0	20.0	40	60.0	<b>093P40N</b>
	26.5	45.0	88.0	M8	9.0	17.5	22.5	45	75.0	<b>093P45N</b>