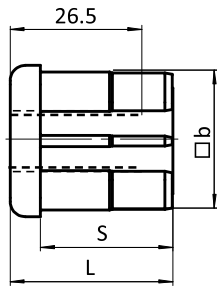


**GEWINDESTOPFEN FÜR VIERKANTROHRE**

**THREADED BUSH FOR SQUARE TUBES**

<b>Ausführung</b>	Kunststoff PA, mit Messing-Gewindeeinsatz	<b>Model</b>	Plastic PA, with brass threaded insert
<b>Beschreibung</b>	zur Aufnahme von Stellfüßen an der Stirnseite von Vierkantrohren	<b>Description</b>	To fit leveling feet to square, non-threaded tubes
<b>Material</b>	Stopfen: Kunststoff PA, glasfaserverstärkt Gewindeeinsatz: Messing vernickelt	<b>Material</b>	Bush: Plastic PA, glass fiber reinforced Threaded insert: Nickel plated brass
<b>Farbe</b>	schwarz	<b>Color</b>	Black
<b>Liefereinheit</b>	10 Stück	<b>Pack Quantity</b>	10 pieces
<b>Extras</b>	⚡ elektrostatisch entladend, weitere Größen, weitere Farben auf Anfrage	<b>Specials</b>	⚡ electrostatically discharging, other sizes, other colors on request

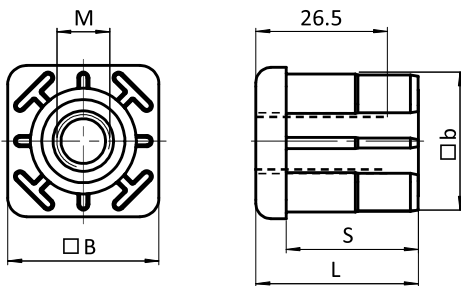


Gewindestopfen Threaded bushes	B [mm]	L [mm]	M	S [mm]	Vierkantrohr [mm] Square Tube [mm]	Tragkraft [kg] Max. Load [kg]	Gewicht [g] Weight [g]	Teil-Nr. Part #
30 × 30, R3	30	33	M8	27	30 × 30 × 1.5	500	69.0	<b>098V301508</b>
	30	33	M10	27	30 × 30 × 1.5	500	54.0	<b>098V301510</b>
	30	33	M12	27	30 × 30 × 1.5	500	57.0	<b>098V301512</b>
	30	33	M14	27	30 × 30 × 1.5	500	48.0	<b>098V301514</b>
	30	33	M16	27	30 × 30 × 1.5	500	52.0	<b>098V301516</b>
	30	33	M8	27	30 × 30 × 2.0	500	68.0	<b>098V302008</b>
	30	33	M10	27	30 × 30 × 2.0	500	63.0	<b>098V302010</b>
	30	33	M12	27	30 × 30 × 2.0	500	56.0	<b>098V302012</b>
	30	33	M14	27	30 × 30 × 2.0	500	47.0	<b>098V302014</b>
	30	33	M16	27	30 × 30 × 2.0	500	51.0	<b>098V302016</b>

**GEWINDESTOPFEN FÜR VIERKANTROHRE**

**THREADED BUSH FOR SQUARE TUBES**

<b>Ausführung</b>	Kunststoff PA, mit Messing-Gewindeeinsatz	<b>Model</b>	Plastic PA, with brass threaded insert
<b>Beschreibung</b>	zur Aufnahme von Stellfüßen an der Stirnseite von Vierkantrohren	<b>Description</b>	To fit leveling feet to square, non-threaded tubes
<b>Material</b>	Stopfen: Kunststoff PA, glasfaserverstärkt Gewindeeinsatz: Messing vernickelt	<b>Material</b>	Bush: Plastic PA, glass fiber reinforced Threaded insert: Nickel plated brass
<b>Farbe</b>	schwarz	<b>Color</b>	Black
<b>Liefereinheit</b>	10 Stück	<b>Pack Quantity</b>	10 pieces
<b>Extras</b>	⚡ elektrostatisch entladend, weitere Größen, weitere Farben auf Anfrage	<b>Specials</b>	⚡ electrostatically discharging, other sizes, other colors on request

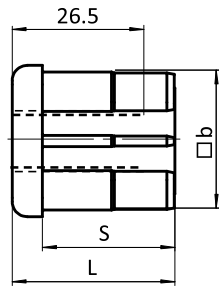


Gewindestopfen Threaded bushes	B [mm]	L [mm]	M	S [mm]	Vierkantrohr [mm] Square Tube [mm]	Tragkraft [kg] Max. Load [kg]	Gewicht [g] Weight [g]	Teil-Nr. Part #
40 × 40, R5	40	43	M8	35	40 × 40 × 1.5	800	96.0	<a href="#">098V401508</a>
	40	43	M10	35	40 × 40 × 1.5	800	91.0	<a href="#">098V401510</a>
	40	43	M12	35	40 × 40 × 1.5	800	84.0	<a href="#">098V401512</a>
	40	43	M14	35	40 × 40 × 1.5	800	75.0	<a href="#">098V401514</a>
	40	43	M16	35	40 × 40 × 1.5	800	79.0	<a href="#">098V401516</a>
	40	43	M20	35	40 × 40 × 1.5	800	75.0	<a href="#">098V401520</a>
	40	43	M8	35	40 × 40 × 2.0	1000	93.0	<a href="#">098V402008</a>
	40	43	M10	35	40 × 40 × 2.0	1000	88.0	<a href="#">098V402010</a>
	40	43	M12	35	40 × 40 × 2.0	1000	81.0	<a href="#">098V402012</a>
	40	43	M14	35	40 × 40 × 2.0	1000	72.0	<a href="#">098V402014</a>
	40	43	M16	35	40 × 40 × 2.0	1000	76.0	<a href="#">098V402016</a>
	40	43	M20	35	40 × 40 × 2.0	1000	74.0	<a href="#">098V402020</a>
	40	43	M8	35	40 × 40 × 2.5	1000	93.0	<a href="#">098V402508</a>
	40	43	M10	35	40 × 40 × 2.5	1000	88.0	<a href="#">098V402510</a>
	40	43	M12	35	40 × 40 × 2.5	1000	81.0	<a href="#">098V402512</a>
	40	43	M14	35	40 × 40 × 2.5	1000	72.0	<a href="#">098V402514</a>
	40	43	M16	35	40 × 40 × 2.5	1000	76.0	<a href="#">098V402516</a>
	40	43	M20	35	40 × 40 × 2.5	1000	74.0	<a href="#">098V402520</a>
	40	43	M8	35	40 × 40 × 3.0	1000	95.0	<a href="#">098V403008</a>
	40	43	M10	35	40 × 40 × 3.0	1000	90.0	<a href="#">098V403010</a>
	40	43	M12	35	40 × 40 × 3.0	1000	83.0	<a href="#">098V403012</a>
	40	43	M14	35	40 × 40 × 3.0	1000	74.0	<a href="#">098V403014</a>
	40	43	M16	35	40 × 40 × 3.0	1000	78.0	<a href="#">098V403016</a>
	40	43	M20	35	40 × 40 × 3.0	1000	76.0	<a href="#">098V403020</a>
	40	43	M8	35	40 × 40 × 4.0	1000	91.0	<a href="#">098V404008</a>
	40	43	M10	35	40 × 40 × 4.0	1000	86.0	<a href="#">098V404010</a>
	40	43	M12	35	40 × 40 × 4.0	1000	79.0	<a href="#">098V404012</a>
	40	43	M14	35	40 × 40 × 4.0	1000	70.0	<a href="#">098V404014</a>
	40	43	M16	35	40 × 40 × 4.0	1000	74.0	<a href="#">098V404016</a>
	40	43	M20	35	40 × 40 × 4.0	1000	72.0	<a href="#">098V404020</a>

**GEWINDESTOPFEN FÜR VIERKANTROHRE**

**THREADED BUSH FOR SQUARE TUBES**

<b>Ausführung</b>	Kunststoff PA, mit Messing-Gewindeeinsatz	<b>Model</b>	Plastic PA, with brass threaded insert
<b>Beschreibung</b>	zur Aufnahme von Stellfüßen an der Stirnseite von Vierkantrohren	<b>Description</b>	To fit leveling feet to square, non-threaded tubes
<b>Material</b>	Stopfen: Kunststoff PA, glasfaserverstärkt Gewindeeinsatz: Messing vernickelt	<b>Material</b>	Bush: Plastic PA, glass fiber reinforced Threaded insert: Nickel plated brass
<b>Farbe</b>	schwarz	<b>Color</b>	Black
<b>Liefereinheit</b>	10 Stück	<b>Pack Quantity</b>	10 pieces
<b>Extras</b>	⚡ elektrostatisch entladend, weitere Größen, weitere Farben auf Anfrage	<b>Specials</b>	⚡ electrostatically discharging, other sizes, other colors on request

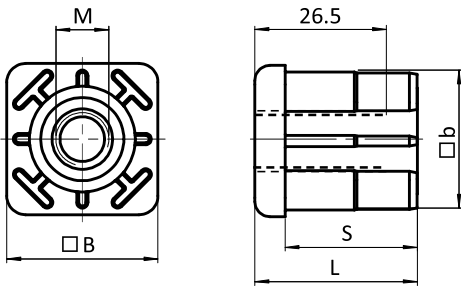


Gewindestopfen Threaded bushes	B [mm]	L [mm]	M	S [mm]	Vierkantrohr [mm] Square Tube [mm]	Tragkraft [kg] Max. Load [kg]	Gewicht [g] Weight [g]	Teil-Nr. Part #
50 x 50, R5	50	55	M10	44	50 x 50 x 1.5	800	120.0	<a href="#">098V501510</a>
	50	55	M12	44	50 x 50 x 1.5	800	113.0	<a href="#">098V501512</a>
	50	55	M14	44	50 x 50 x 1.5	800	104.0	<a href="#">098V501514</a>
	50	55	M16	44	50 x 50 x 1.5	800	108.0	<a href="#">098V501516</a>
	50	55	M20	44	50 x 50 x 1.5	800	102.0	<a href="#">098V501520</a>
	50	55	M8	44	50 x 50 x 2.0	1200	113.0	<a href="#">098V502008</a>
	50	55	M10	44	50 x 50 x 2.0	1200	108.0	<a href="#">098V502010</a>
	50	55	M12	44	50 x 50 x 2.0	1200	101.0	<a href="#">098V502012</a>
	50	55	M14	44	50 x 50 x 2.0	1200	92.0	<a href="#">098V502014</a>
	50	55	M16	44	50 x 50 x 2.0	1200	96.0	<a href="#">098V502016</a>
	50	55	M20	44	50 x 50 x 2.0	1200	101.0	<a href="#">098V502020</a>
	50	55	M10	44	50 x 50 x 2.5	1200	120.0	<a href="#">098V502510</a>
	50	55	M12	44	50 x 50 x 2.5	1200	113.0	<a href="#">098V502512</a>
	50	55	M14	44	50 x 50 x 2.5	1200	113.0	<a href="#">098V502514</a>
	50	55	M16	44	50 x 50 x 2.5	1200	108.0	<a href="#">098V502516</a>
	50	55	M20	44	50 x 50 x 2.5	1200	100.0	<a href="#">098V502520</a>
	50	55	M10	44	50 x 50 x 3.0	1200	116.0	<a href="#">098V503010</a>
	50	55	M12	44	50 x 50 x 3.0	1200	109.0	<a href="#">098V503012</a>
	50	55	M14	44	50 x 50 x 3.0	1200	100.0	<a href="#">098V503014</a>
	50	55	M16	44	50 x 50 x 3.0	1200	104.0	<a href="#">098V503016</a>
	50	55	M20	44	50 x 50 x 3.0	1200	99.0	<a href="#">098V503020</a>
	50	55	M10	44	50 x 50 x 4.0	1200	116.0	<a href="#">098V504010</a>
	50	55	M12	44	50 x 50 x 4.0	1200	109.0	<a href="#">098V504012</a>
	50	55	M14	44	50 x 50 x 4.0	1200	100.0	<a href="#">098V504014</a>
	50	55	M16	44	50 x 50 x 4.0	1200	104.0	<a href="#">098V504016</a>
	50	55	M20	44	50 x 50 x 4.0	1200	98.0	<a href="#">098V504020</a>

**GEWINDESTOPFEN FÜR VIERKANTROHRE**

**THREADED BUSH FOR SQUARE TUBES**

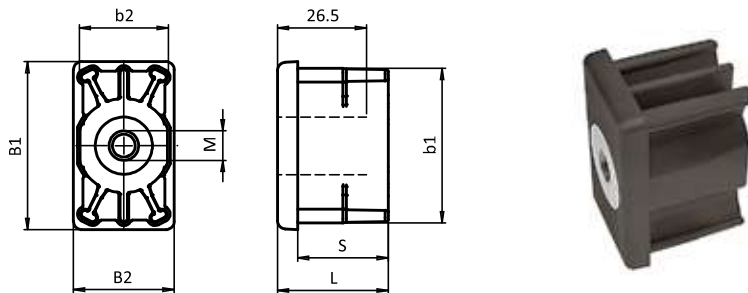
<b>Ausführung</b>	Kunststoff PA, mit Messing-Gewindeeinsatz	<b>Model</b>	Plastic PA, with brass threaded insert
<b>Beschreibung</b>	zur Aufnahme von Stellfüßen an der Stirnseite von Vierkantrohren	<b>Description</b>	To fit leveling feet to square, non-threaded tubes
<b>Material</b>	Stopfen: Kunststoff PA, glasfaserverstärkt Gewindeeinsatz: Messing vernickelt	<b>Material</b>	Bush: Plastic PA, glass fiber reinforced Threaded insert: Nickel plated brass
<b>Farbe</b>	schwarz	<b>Color</b>	Black
<b>Liefereinheit</b>	10 Stück	<b>Pack Quantity</b>	10 pieces
<b>Extras</b>	⚡ elektrostatisch entladend, weitere Größen, weitere Farben auf Anfrage	<b>Specials</b>	⚡ electrostatically discharging, other sizes, other colors on request



Gewindestopfen Threaded bushes	B [mm]	L [mm]	M	S [mm]	Vierkantrohr [mm] Square Tube [mm]	Tragkraft [kg] Max. Load [kg]	Gewicht [g] Weight [g]	Teil-Nr. Part #
60 × 60, R7	60	55	M10	45	60 × 60 × 2.0	1200	148.0	<a href="#">098V602010</a>
	60	55	M12	45	60 × 60 × 2.0	1200	141.0	<a href="#">098V602012</a>
	60	55	M14	45	60 × 60 × 2.0	1200	132.0	<a href="#">098V602014</a>
	60	55	M16	45	60 × 60 × 2.0	1200	136.0	<a href="#">098V602016</a>
	60	55	M20	45	60 × 60 × 2.0	1200	121.0	<a href="#">098V602020</a>
	60	55	M10	45	60 × 60 × 3.0	1200	147.0	<a href="#">098V603010</a>
	60	55	M12	45	60 × 60 × 3.0	1200	140.0	<a href="#">098V603012</a>
	60	55	M14	45	60 × 60 × 3.0	1200	131.0	<a href="#">098V603014</a>
	60	55	M16	45	60 × 60 × 3.0	1200	135.0	<a href="#">098V603016</a>
	60	55	M20	45	60 × 60 × 3.0	1200	119.0	<a href="#">098V603020</a>
	60	55	M10	45	60 × 60 × 4.0	1200	147.0	<a href="#">098V604010</a>
	60	55	M12	45	60 × 60 × 4.0	1200	140.0	<a href="#">098V604012</a>
	60	55	M14	45	60 × 60 × 4.0	1200	131.0	<a href="#">098V604014</a>
	60	55	M16	45	60 × 60 × 4.0	1200	135.0	<a href="#">098V604016</a>
	60	55	M20	45	60 × 60 × 4.0	1200	116.0	<a href="#">098V604020</a>

**GEWINDESTOPFEN FÜR RECHTECKIGE VIERKANTROHRE *THREADED BUSH FOR RECTANGULAR TUBES***

<b>Ausführung</b>	Kunststoff PA, mit Messing-Gewindeeinsatz	<b>Model</b>	Plastic PA, with brass threaded insert
<b>Beschreibung</b>	zur Aufnahme von Stellfüßen an der Stirnseite von rechteckigen Vierkantrohren	<b>Description</b>	To fit leveling feet to rectangular tubes
<b>Material</b>	Stopfen: Kunststoff PA, glasfaserverstärkt Gewindeeinsatz: Messing vernickelt	<b>Material</b>	Bush: Plastic PA, glass fiber reinforced Threaded insert: Nickel plated brass
<b>Farbe</b>	schwarz	<b>Color</b>	Black
<b>Liefereinheit</b>	10 Stück	<b>Pack Quantity</b>	10 pieces
<b>Extras</b>	⚡ elektrostatisch entladend, weitere Größen, weitere Farben auf Anfrage	<b>Specials</b>	⚡ electrostatically discharging, other sizes, other colors on request

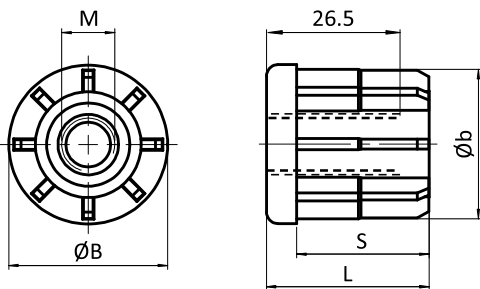


Gewindestopfen <i>Threaded bushes</i>	B1 [mm]	B2 [mm]	L [mm]	M	S [mm]	Vierkantrohr [mm] <i>Square Tube [mm]</i>	Tragkraft [kg] <i>Max. Load [kg]</i>	Gewicht [g] <i>Weight [g]</i>	Teil-Nr. <i>Part #</i>
50 × 30, R2.5	50	30	33	M8	27	50 × 30 × 2.0	500	79.0	<a href="#">098VE50302008</a>
	50	30	33	M10	27	50 × 30 × 2.0	500	74.0	<a href="#">098VE50302010</a>
	50	30	33	M12	27	50 × 30 × 2.0	500	67.0	<a href="#">098VE50302012</a>
	50	30	33	M14	27	50 × 30 × 2.0	500	58.0	<a href="#">098VE50302014</a>
	50	30	33	M16	27	50 × 30 × 2.0	500	52.0	<a href="#">098VE50302016</a>

**GEWINDESTOPFEN FÜR RUNDROHR Ø 30**

**THREADED BUSH FOR ROUND TUBES Ø 30**

<b>Ausführung</b>	Kunststoff PA, mit Messing-Gewindeeinsatz	<b>Model</b>	Plastic PA, with brass threaded insert
<b>Beschreibung</b>	zur Aufnahme von Stellfüßen an der Stirnseite von Rundrohren	<b>Description</b>	To fit leveling feet to round, non-threaded tubes
<b>Material</b>	Stopfen: Kunststoff PA, glasfaserverstärkt Gewindeeinsatz: Messing vernickelt	<b>Material</b>	Bush: Plastic PA, glass fiber reinforced Threaded insert: Nickel plated brass
<b>Farbe</b>	schwarz	<b>Color</b>	Black
<b>Liefereinheit</b>	10 Stück	<b>Pack Quantity</b>	10 pieces
<b>Extras</b>	⚡ elektrostatisch entladend, weitere Größen, weitere Farben auf Anfrage	<b>Specials</b>	⚡ electrostatically discharging, other sizes, other colors on request

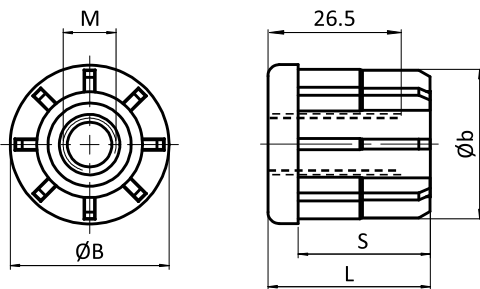


Gewindestopfen Threaded bushes	B [mm]	L [mm]	M	S [mm]	Rundrohr [mm] Round Tube [mm]	Tragkraft [kg] Max. Load [kg]	Gewicht [g] Weight [g]	Teil-Nr. Part #
Ø 30	30.0	33	M8	27	Ø 30 × 1.0	500	64.0	<a href="#">098VR301008</a>
	30.0	33	M10	27	Ø 30 × 1.0	500	59.0	<a href="#">098VR301010</a>
	30.0	33	M12	27	Ø 30 × 1.0	500	52.0	<a href="#">098VR301012</a>
	30.0	33	M14	27	Ø 30 × 1.0	500	43.0	<a href="#">098VR301014</a>
	30.0	33	M16	27	Ø 30 × 1.0	500	47.0	<a href="#">098VR301016</a>
	30.0	33	M8	27	Ø 30 × 1.5	500	58.0	<a href="#">098VR301508</a>
	30.0	33	M10	27	Ø 30 × 1.5	500	52.0	<a href="#">098VR301510</a>
	30.0	33	M12	27	Ø 30 × 1.5	500	50.0	<a href="#">098VR301512</a>
	30.0	33	M14	27	Ø 30 × 1.5	500	39.0	<a href="#">098VR301514</a>
	30.0	33	M16	27	Ø 30 × 1.5	500	34.0	<a href="#">098VR301516</a>
	30.0	33	M8	27	Ø 30 × 2.0	500	57.5	<a href="#">098VR302008</a>
	30.0	33	M10	27	Ø 30 × 2.0	500	52.5	<a href="#">098VR302010</a>
	30.0	33	M12	27	Ø 30 × 2.0	500	50.5	<a href="#">098VR302012</a>
	30.0	33	M14	27	Ø 30 × 2.0	500	42.5	<a href="#">098VR302014</a>
	30.0	33	M16	27	Ø 30 × 2.0	500	47.5	<a href="#">098VR302016</a>
	30.0	33	M8	27	Ø 30 × 2.5	500	57.0	<a href="#">098VR302508</a>
	30.0	33	M10	27	Ø 30 × 2.5	500	52.0	<a href="#">098VR302510</a>
	30.0	33	M12	27	Ø 30 × 2.5	500	50.0	<a href="#">098VR302512</a>
	30.0	33	M14	27	Ø 30 × 2.5	500	42.0	<a href="#">098VR302514</a>
	30.0	33	M16	27	Ø 30 × 2.5	500	47.0	<a href="#">098VR302516</a>

**GEWINDESTOPFEN FÜR RUNDROHR Ø 38**

**THREADED BUSH FOR ROUND TUBES Ø 38**

<b>Ausführung</b>	Kunststoff PA, mit Messing-Gewindeeinsatz	<b>Model</b>	Plastic PA, with brass threaded insert
<b>Beschreibung</b>	zur Aufnahme von Stellfüßen an der Stirnseite von Rundrohren	<b>Description</b>	To fit leveling feet to round, non-threaded tubes
<b>Material</b>	Stopfen: Kunststoff PA, glasfaserverstärkt Gewindeeinsatz: Messing vernickelt	<b>Material</b>	Bush: Plastic PA, glass fiber reinforced Threaded insert: Nickel plated brass
<b>Farbe</b>	schwarz	<b>Color</b>	Black
<b>Liefereinheit</b>	10 Stück	<b>Pack Quantity</b>	10 pieces
<b>Extras</b>	⚡ elektrostatisch entladend, weitere Größen, weitere Farben auf Anfrage	<b>Specials</b>	⚡ electrostatically discharging, other sizes, other colors on request

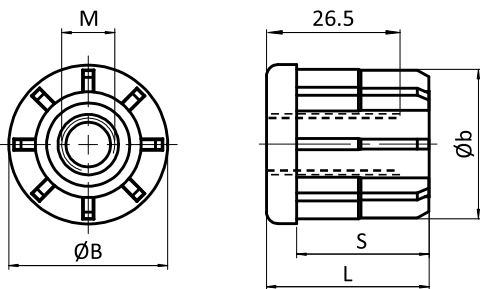


Gewindestopfen Threaded bushes	B [mm]	L [mm]	M	S [mm]	Rundrohr [mm] Round Tube [mm]	Tragkraft [kg] Max. Load [kg]	Gewicht [g] Weight [g]	Teil-Nr. Part #
Ø 38	38.0	43	M10	35	Ø 38 × 1.5	600	76.0	<a href="#">098VR381510</a>
	38.0	43	M12	35	Ø 38 × 1.5	600	69.0	<a href="#">098VR381512</a>
	38.0	43	M14	35	Ø 38 × 1.5	600	60.0	<a href="#">098VR381514</a>
	38.0	43	M16	35	Ø 38 × 1.5	600	64.0	<a href="#">098VR381516</a>
	38.0	43	M10	35	Ø 38 × 2.0	600	76.0	<a href="#">098VR382010</a>
	38.0	43	M12	35	Ø 38 × 2.0	600	69.0	<a href="#">098VR382012</a>
	38.0	43	M14	35	Ø 38 × 2.0	600	60.0	<a href="#">098VR382014</a>
	38.0	43	M16	35	Ø 38 × 2.0	600	64.0	<a href="#">098VR382016</a>
	38.0	43	M10	35	Ø 38 × 2.5	600	76.0	<a href="#">098VR382510</a>
	38.0	43	M12	35	Ø 38 × 2.5	600	69.0	<a href="#">098VR382512</a>
	38.0	43	M14	35	Ø 38 × 2.5	600	60.0	<a href="#">098VR382514</a>
	38.0	43	M16	35	Ø 38 × 2.5	600	64.0	<a href="#">098VR382516</a>

**GEWINDESTOPFEN FÜR RUNDROHR Ø 42,4**

**THREADED BUSH FOR ROUND TUBES Ø 42.4**

<b>Ausführung</b>	Kunststoff PA, mit Messing-Gewindeeinsatz	<b>Model</b>	Plastic PA, with brass threaded insert
<b>Beschreibung</b>	zur Aufnahme von Stellfüßen an der Stirnseite von Rundrohren	<b>Description</b>	To fit leveling feet to round, non-threaded tubes
<b>Material</b>	Stopfen: Kunststoff PA, glasfaserverstärkt Gewindeeinsatz: Messing vernickelt	<b>Material</b>	Bush: Plastic PA, glass fiber reinforced Threaded insert: Nickel plated brass
<b>Farbe</b>	schwarz	<b>Color</b>	Black
<b>Liefereinheit</b>	10 Stück	<b>Pack Quantity</b>	10 pieces
<b>Extras</b>	⚡ elektrostatisch entladend, weitere Größen, weitere Farben auf Anfrage	<b>Specials</b>	⚡ electrostatically discharging, other sizes, other colors on request



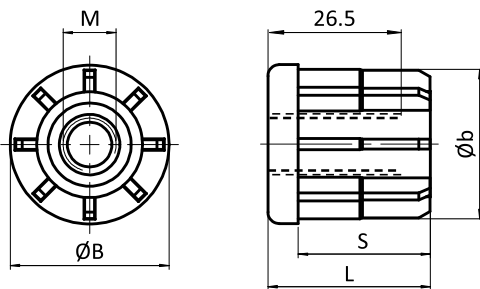
Gewindestopfen Threaded bushes	B [mm]	L [mm]	M	S [mm]	Rundrohr [mm] Round Tube [mm]	Tragkraft [kg] Max. Load [kg]	Gewicht [g] Weight [g]	Teil-Nr. Part #
Ø 42.4	42.4	43	M10	35	Ø 42.4 × 1.5	800	81.0	<a href="#">098VR421510</a>
	42.4	43	M12	35	Ø 42.4 × 1.5	800	74.0	<a href="#">098VR421512</a>
	42.4	43	M14	35	Ø 42.4 × 1.5	800	65.0	<a href="#">098VR421514</a>
	42.4	43	M16	35	Ø 42.4 × 1.5	800	69.0	<a href="#">098VR421516</a>
	42.4	43	M20	35	Ø 42.4 × 1.5	800	65.0	<a href="#">098VR421520</a>
	42.4	43	M10	35	Ø 42.4 × 2.0	800	81.0	<a href="#">098VR422010</a>
	42.4	43	M12	35	Ø 42.4 × 2.0	800	74.0	<a href="#">098VR422012</a>
	42.4	43	M14	35	Ø 42.4 × 2.0	800	65.0	<a href="#">098VR422014</a>
	42.4	43	M16	35	Ø 42.4 × 2.0	800	69.0	<a href="#">098VR422016</a>
	42.4	43	M20	35	Ø 42.4 × 2.0	800	64.0	<a href="#">098VR422020</a>
	42.4	43	M10	35	Ø 42.4 × 2.5	800	81.0	<a href="#">098VR422510</a>
	42.4	43	M12	35	Ø 42.4 × 2.5	800	74.0	<a href="#">098VR422512</a>
	42.4	43	M14	35	Ø 42.4 × 2.5	800	65.0	<a href="#">098VR422514</a>
	42.4	43	M16	35	Ø 42.4 × 2.5	800	69.0	<a href="#">098VR422516</a>
	42.4	43	M20	35	Ø 42.4 × 2.5	800	64.0	<a href="#">098VR422520</a>



**GEWINDESTOPFEN FÜR RUNDROHR Ø 48,3**

**THREADED BUSH FOR ROUND TUBES Ø 48.3**

<b>Ausführung</b>	Kunststoff PA, mit Messing-Gewindeeinsatz	<b>Model</b>	Plastic PA, with brass threaded insert
<b>Beschreibung</b>	zur Aufnahme von Stellfüßen an der Stirnseite von Rundrohren	<b>Description</b>	To fit leveling feet to round, non-threaded tubes
<b>Material</b>	Stopfen: Kunststoff PA, glasfaserverstärkt Gewindeeinsatz: Messing vernickelt	<b>Material</b>	Bush: Plastic PA, glass fiber reinforced Threaded insert: Nickel plated brass
<b>Farbe</b>	schwarz	<b>Color</b>	Black
<b>Liefereinheit</b>	10 Stück	<b>Pack Quantity</b>	10 pieces
<b>Extras</b>	⚡ elektrostatisch entladend, weitere Größen, weitere Farben auf Anfrage	<b>Specials</b>	⚡ electrostatically discharging, other sizes, other colors on request

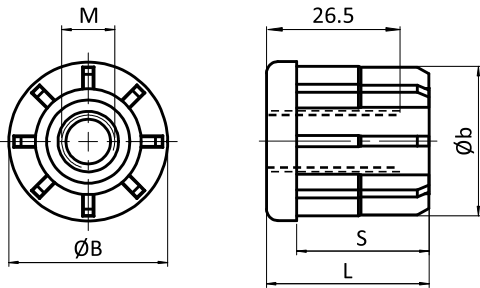


Gewindestopfen Threaded bushes	B [mm]	L [mm]	M	S [mm]	Rundrohr [mm] Round Tube [mm]	Tragkraft [kg] Max. Load [kg]	Gewicht [g] Weight [g]	Teil-Nr. Part #
Ø 48.3	48.3	55	M12	44	Ø 48.3 × 1.5	1000	88.0	<a href="#">098VR481512</a>
	48.3	55	M14	44	Ø 48.3 × 1.5	1000	79.0	<a href="#">098VR481514</a>
	48.3	55	M16	44	Ø 48.3 × 1.5	1000	83.0	<a href="#">098VR481516</a>
	48.3	55	M20	44	Ø 48.3 × 1.5	1000	80.0	<a href="#">098VR481520</a>
	48.3	55	M12	44	Ø 48.3 × 2.0	1000	88.0	<a href="#">098VR482012</a>
	48.3	55	M14	44	Ø 48.3 × 2.0	1000	79.0	<a href="#">098VR482014</a>
	48.3	55	M16	44	Ø 48.3 × 2.0	1000	83.0	<a href="#">098VR482016</a>
	48.3	55	M20	44	Ø 48.3 × 2.0	1000	78.0	<a href="#">098VR482020</a>
	48.3	55	M12	44	Ø 48.3 × 2.5	1000	88.0	<a href="#">098VR482512</a>
	48.3	55	M14	44	Ø 48.3 × 2.5	1000	79.0	<a href="#">098VR482514</a>
	48.3	55	M16	44	Ø 48.3 × 2.5	1000	70.0	<a href="#">098VR482516</a>
	48.3	55	M20	44	Ø 48.3 × 2.5	1000	77.0	<a href="#">098VR482520</a>

**GEWINDESTOPFEN FÜR RUNDROHR Ø 50,9**

**THREADED BUSH FOR ROUND TUBES Ø 50.9**

<b>Ausführung</b>	Kunststoff PA, mit Messing-Gewindeeinsatz	<b>Model</b>	Plastic PA, with brass threaded insert
<b>Beschreibung</b>	zur Aufnahme von Stellfüßen an der Stirnseite von Rundrohren	<b>Description</b>	To fit leveling feet to round, non-threaded tubes
<b>Material</b>	Stopfen: Kunststoff PA, glasfaserverstärkt Gewindeeinsatz: Messing vernickelt	<b>Material</b>	Bush: Plastic PA, glass fiber reinforced Threaded insert: Nickel plated brass
<b>Farbe</b>	schwarz	<b>Color</b>	Black
<b>Liefereinheit</b>	10 Stück	<b>Pack Quantity</b>	10 pieces
<b>Extras</b>	⚡ elektrostatisch entladend, weitere Größen, weitere Farben auf Anfrage	<b>Specials</b>	⚡ electrostatically discharging, other sizes, other colors on request

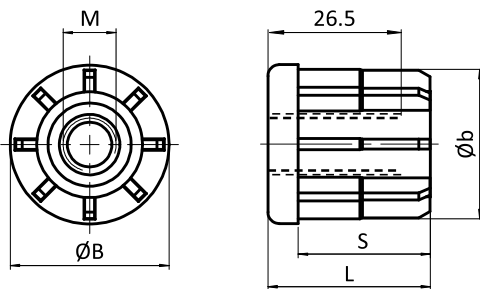


Gewindestopfen Threaded bushes	B [mm]	L [mm]	M	S [mm]	Rundrohr [mm] Round Tube [mm]	Tragkraft [kg] Max. Load [kg]	Gewicht [g] Weight [g]	Teil-Nr. Part #
Ø 50.9	50.9	55	M12	44	Ø 50.9 × 1.5	1000	102.0	<a href="#">098VR511512</a>
	50.9	55	M14	44	Ø 50.9 × 1.5	1000	83.0	<a href="#">098VR511514</a>
	50.9	55	M16	44	Ø 50.9 × 1.5	1000	87.0	<a href="#">098VR511516</a>
	50.9	55	M20	44	Ø 50.9 × 1.5	1000	89.5	<a href="#">098VR511520</a>
	50.9	55	M12	44	Ø 50.9 × 2.0	1000	92.0	<a href="#">098VR512012</a>
	50.9	55	M14	44	Ø 50.9 × 2.0	1000	83.0	<a href="#">098VR512014</a>
	50.9	55	M16	44	Ø 50.9 × 2.0	1000	87.0	<a href="#">098VR512016</a>
	50.9	55	M20	44	Ø 50.9 × 2.0	1000	83.0	<a href="#">098VR512020</a>
	50.9	55	M12	44	Ø 50.9 × 2.5	1000	92.0	<a href="#">098VR512512</a>
	50.9	55	M14	44	Ø 50.9 × 2.5	1000	83.0	<a href="#">098VR512514</a>
	50.9	55	M16	44	Ø 50.9 × 2.5	1000	87.0	<a href="#">098VR512516</a>
	50.9	55	M20	44	Ø 50.9 × 2.5	1000	83.0	<a href="#">098VR512520</a>

**GEWINDESTOPFEN FÜR RUNDROHR Ø 60,3**

**THREADED BUSH FOR ROUND TUBES Ø 60.3**

<b>Ausführung</b>	Kunststoff PA, mit Messing-Gewindeeinsatz	<b>Model</b>	Plastic PA, with brass threaded insert
<b>Beschreibung</b>	zur Aufnahme von Stellfüßen an der Stirnseite von Rundrohren	<b>Description</b>	To fit leveling feet to round, non-threaded tubes
<b>Material</b>	Stopfen: Kunststoff PA, glasfaserverstärkt Gewindeeinsatz: Messing vernickelt	<b>Material</b>	Bush: Plastic PA, glass fiber reinforced Threaded insert: Nickel plated brass
<b>Farbe</b>	schwarz	<b>Color</b>	Black
<b>Liefereinheit</b>	10 Stück	<b>Pack Quantity</b>	10 pieces
<b>Extras</b>	⚡ elektrostatisch entladend, weitere Größen, weitere Farben auf Anfrage	<b>Specials</b>	⚡ electrostatically discharging, other sizes, other colors on request

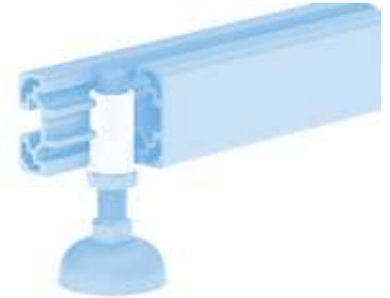
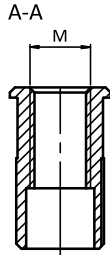
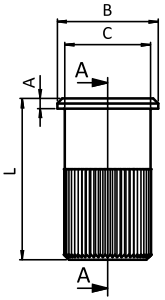


Gewindestopfen Threaded bushes	B [mm]	L [mm]	M	S [mm]	Rundrohr [mm] Round Tube [mm]	Tragkraft [kg] Max. Load [kg]	Gewicht [g] Weight [g]	Teil-Nr. Part #
Ø 60.3	60.3	55	M12	44	Ø 60.3 × 2.0	1000	113.0	<a href="#">098VR602012</a>
	60.3	55	M14	44	Ø 60.3 × 2.0	1000	106.0	<a href="#">098VR602014</a>
	60.3	55	M16	44	Ø 60.3 × 2.0	1000	108.0	<a href="#">098VR602016</a>
	60.3	55	M20	44	Ø 60.3 × 2.0	1000	110.0	<a href="#">098VR602020</a>
	60.3	55	M12	44	Ø 60.3 × 2.5	1000	113.0	<a href="#">098VR602512</a>
	60.3	55	M14	44	Ø 60.3 × 2.5	1000	106.0	<a href="#">098VR602514</a>
	60.3	55	M16	44	Ø 60.3 × 2.5	1000	98.0	<a href="#">098VR602516</a>
	60.3	55	M20	44	Ø 60.3 × 2.5	1000	109.0	<a href="#">098VR602520</a>
	60.3	55	M12	44	Ø 60.3 × 3.0	1000	112.0	<a href="#">098VR603012</a>
	60.3	55	M14	44	Ø 60.3 × 3.0	1000	105.0	<a href="#">098VR603014</a>
	60.3	55	M16	44	Ø 60.3 × 3.0	1000	98.0	<a href="#">098VR603016</a>
	60.3	55	M20	44	Ø 60.3 × 3.0	1000	108.0	<a href="#">098VR603020</a>
	60.3	55	M12	44	Ø 60.3 × 4.0	1000	110.0	<a href="#">098VR604012</a>
	60.3	55	M14	44	Ø 60.3 × 4.0	1000	105.0	<a href="#">098VR604014</a>
	60.3	55	M16	44	Ø 60.3 × 4.0	1000	102.0	<a href="#">098VR604016</a>
	60.3	55	M20	44	Ø 60.3 × 4.0	1000	105.0	<a href="#">098VR604020</a>

**GEWINDEHÜLSE**

**THREADED SLEEVE**

<b>Ausführung</b> Stahl	<b>Model</b> Steel
<b>Beschreibung</b> zur Aufnahme von Stellfüßen im rechten Winkel zum Profil; zur Montage muss ein Loch mit $\varnothing$ 17 mm in das Profil gebohrt werden	<b>Description</b> To fit levelling feet to profiles at right angles; a hole must be drilled with $\varnothing$ 17 mm through the profile to allow application
<b>Material</b> Stahl	<b>Material</b> Steel
<b>Liefereinheit</b> 50 Stück	<b>Pack Quantity</b> 50 pieces
<b>Extras</b> weitere Größen, weitere Oberflächen auf Anfrage	<b>Specials</b> Other sizes, other surfaces on request



Gewindehülse Threaded Sleeve	A [mm]	L [mm]	$\varnothing$ B [mm]	$\varnothing$ C [mm]	Größe Size	Gewicht [g] Weight [g]	Teil-Nr. Part #
	2.0	32.0	20.0	17.0	M12	30.0	340ME201