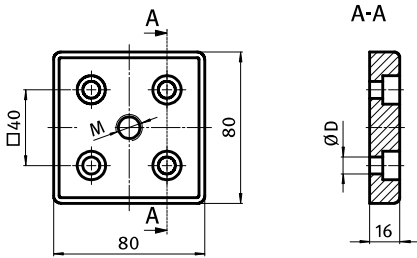




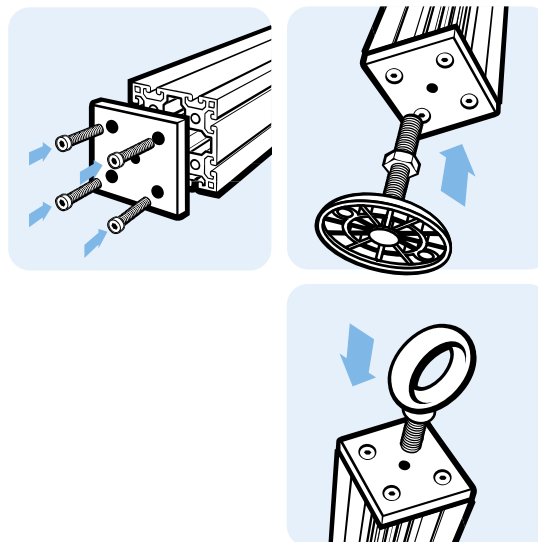
TRANSPORT- UND FUßPLATTE 80 × 80

TRANSPORT AND BASE PLATE 80 × 80

Ausführung	Aluminiumdruckguss	Model	Aluminum die-cast
Beschreibung	zur Aufnahme von Stellfüßen, Rollen, Haken oder ähnlichen Bauteilen; stirnseitig mit den Profilen verschraubbar	Description	To mount leveling feet, rollers, hooks or similar components; screw joint to the face of the profile
Material	Aluminiumdruckguss	Material	Aluminum die-cast
Liefereinheit	10 Stück	Pack Quantity	10 pieces
Extras	weitere Oberflächen, weitere Farben auf Anfrage	Specials	Other surfaces, other colors on request



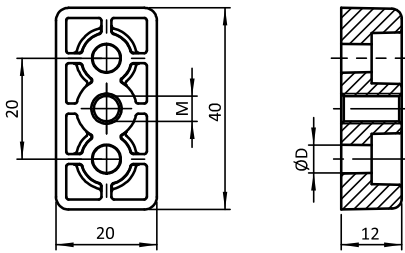
Transport- und Fußplatte 80 × 80 <i>Transport and Base Plate 80 × 80</i>	M	ØD [mm]	Gewicht [g] <i>Weight [g]</i>	Teil-Nr. <i>Part #</i>
	M8	9 (M8)	166.5	093TA80800808R
	M10	9 (M8)	165.5	093TA80801008R
	M12	9 (M8)	164.5	093TA80801208R
	M14	9 (M8)	163.2	093TA80801408R
	M16	9 (M8)	160.0	093TA80801608R
	M20	9 (M8)	158.0	093TA80802008R



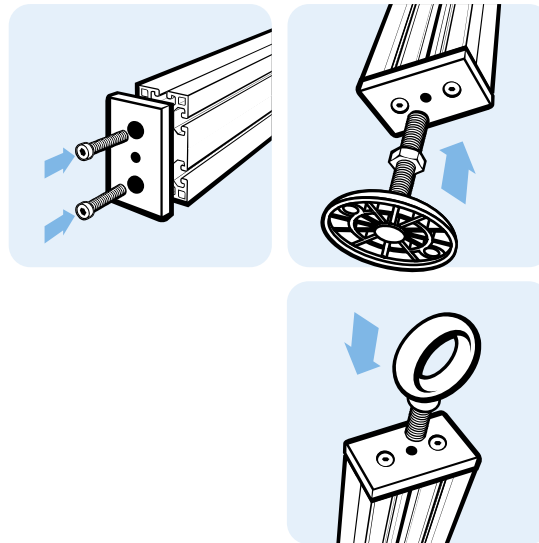
TRANSPORT- UND FUßPLATTE 20 × 40

TRANSPORT AND BASE PLATE 20 × 40

Ausführung	Zinkdruckguss	Model	Die-cast zinc
Beschreibung	zur Befestigung von Stellfüßen, Rollen, Haken oder ähnlichen Bauteilen; stirnseitig mit den Profilen verschraubbar	Description	To mount leveling feet, rollers, hooks or similar components; screw joint to the face of the profile
Material	Zinkdruckguss	Material	Die-cast zinc
Oberfläche	blank / schwarz pulverbeschichtet	Surface	Plain / black powder coated
Liefereinheit	10 Stück	Pack Quantity	10 pieces
Extras	weitere Oberflächen, weitere Farben auf Anfrage	Specials	Other surfaces, other colors on request



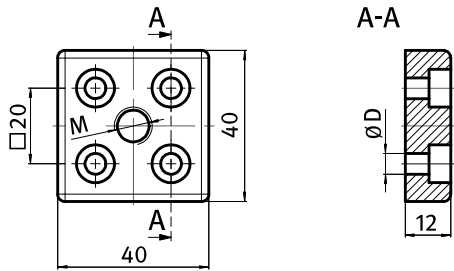
Transport- und Fußplatte 20 × 40 Transport and Base Plate 20 × 40	M	ØD [mm]	Gewicht [g] Weight [g]	Teil-Nr. Part #
pulverbeschichtet <i>Powder coated</i>	M6	5.5 (M5)	36.0	093T20400605S
blank <i>Plain</i>	M6	5.5 (M5)	35.0	093T20400605R



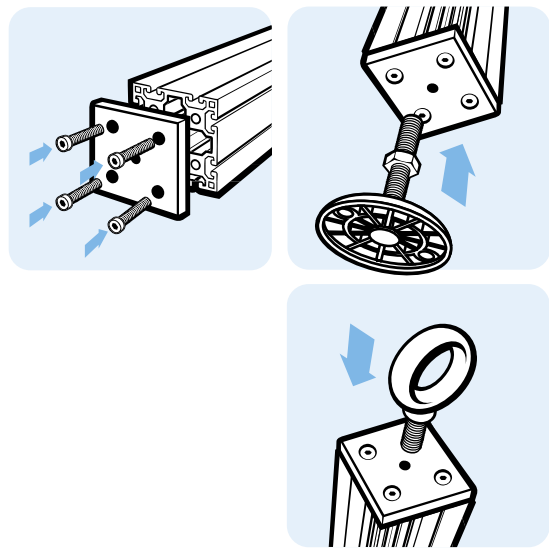
TRANSPORT- UND FUßPLATTE 40 × 40

TRANSPORT AND BASE PLATE 40 × 40

Ausführung	Zinkdruckguss	Model	Zinc die-cast
Beschreibung	zur Aufnahme von Stellfüßen, Rollen, Haken oder ähnlichen Bauteilen, stirnseitig mit den Profilen verschraubbar	Description	To mount leveling feet, casters, hooks or similar components; screw joint to the face of the profile
Material	Zinkdruckguss	Material	Zinc die-cast
Liefereinheit	10 Stück	Pack Quantity	10 pieces
Extras	weitere Oberflächen, weitere Farben auf Anfrage	Specials	Other surfaces, other colors on request



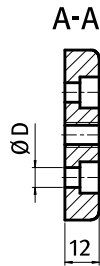
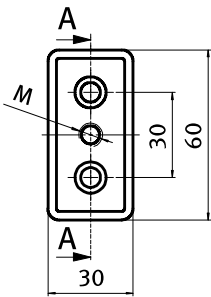
Transport- und Fußplatte 40 × 40 <i>Transport and Base Plate 40 × 40</i>	M	ØD [mm]	Gewicht [g] <i>Weight [g]</i>	Teil-Nr <i>Part#</i>
pulverbeschichtet <i>Powder coated</i>	M8	5.5 (M5)	81.0	093T40400805S
	M10	5.5 (M5)	79.0	093T40401005S
	M12	5.5 (M5)	77.0	093T40401205S
blank <i>Plain</i>	M8	5.5 (M5)	81.0	093T40400805R
	M10	5.5 (M5)	79.0	093T40401005R
	M12	5.5 (M5)	77.0	093T40401205R



TRANSPORT- UND FUßPLATTE 30 × 60

TRANSPORT AND BASE PLATE 30 × 60

Ausführung	Zinkdruckguss	Model	Zinc die-cast
Beschreibung	zur Aufnahme von Stellfüßen, Rollen, Haken oder ähnlichen Bauteilen; stirnseitig mit den Profilen verschraubbar	Description	To mount leveling feet, rollers, hooks or similar components; screw joint to the face of the profile
Material	Zinkdruckguss	Material	Zinc die-cast
Liefereinheit	10 Stück	Pack Quantity	10 pieces
Extras	weitere Oberflächen, weitere Farben auf Anfrage	Specials	Other surfaces, other colors on request



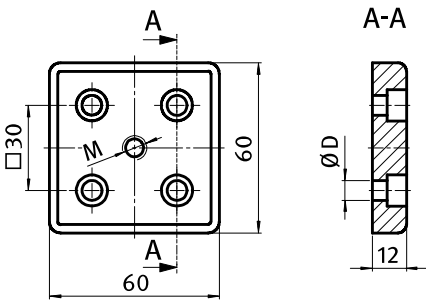
Transport- und Fußplatte 30 × 60 <i>Transport and Base Plate 30 × 60</i>	M	ØD [mm]	Gewicht [g] <i>Weight [g]</i>	Teil-Nr <i>Part#</i>
pulverbeschichtet <i>Powder coated</i>	M8	7 (M6)	101.0	093T30600806S
	M8	9 (M8)	100.0	093T30600808S
	M10	7 (M6)	99.0	093T30601006S
	M10	9 (M8)	98.0	093T30601008S
	M12	7 (M6)	97.0	093T30601206S
	M12	9 (M8)	96.0	093T30601208S
	M14	7 (M6)	95.0	093T30601406S
	M14	9 (M8)	94.0	093T30601408S
	M16	7 (M6)	93.0	093T30601606S
	M16	9 (M8)	92.0	093T30601608S
blank <i>Plain</i>	M8	7 (M6)	101.0	093T30600806R
	M8	9 (M8)	100.0	093T30600808R
	M10	7 (M6)	99.0	093T30601006R
	M10	9 (M8)	98.0	093T30601008R
	M12	7 (M6)	97.0	093T30601206R
	M12	9 (M8)	96.0	093T30601208R
	M14	7 (M6)	95.0	093T30601406R
	M14	9 (M8)	94.0	093T30601408R
	M16	7 (M6)	93.0	093T30601606R
	M16	9 (M8)	92.0	093T30601608R



TRANSPORT- UND FUßPLATTE 60 × 60

TRANSPORT AND BASE PLATE 60 × 60

Ausführung	Zinkdruckguss	Model	Zinc die-cast
Beschreibung	zur Aufnahme von Stellfüßen, Rollen, Haken oder ähnlichen Bauteilen; stirnseitig mit den Profilen verschraubbar	Description	To mount leveling feet, rollers, hooks or similar components; screw joint to the face of the profile
Material	Zinkdruckguss	Material	Zinc die-cast
Liefereinheit	10 Stück	Pack Quantity	10 pieces
Extras	weitere Oberflächen, weitere Farben auf Anfrage	Specials	Other surfaces, other colors on request



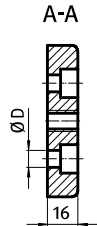
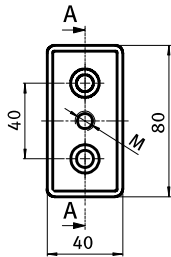
Transport- und Fußplatte 60 × 60 <i>Transport and Base Plate 60 × 60</i>	M	ØD [mm]	Gewicht [g] <i>Weight [g]</i>	Teil-Nr <i>Part#</i>
pulverbeschichtet <i>Powder coated</i>	M8	7 (M6)	183.0	093T60600806S
	M8	9 (M8)	181.0	093T60600808S
	M10	7 (M6)	181.0	093T60601006S
	M10	9 (M8)	179.0	093T60601008S
	M12	7 (M6)	179.0	093T60601206S
	M12	9 (M8)	177.0	093T60601208S
	M14	7 (M6)	177.0	093T60601406S
	M14	9 (M8)	175.0	093T60601408S
	M16	7 (M6)	175.0	093T60601606S
	M16	9 (M8)	173.0	093T60601608S
blank <i>Plain</i>	M8	7 (M6)	183.0	093T60600806R
	M8	9 (M8)	181.0	093T60600808R
	M10	7 (M6)	181.0	093T60601006R
	M10	9 (M8)	179.0	093T60601008R
	M12	7 (M6)	179.0	093T60601206R
	M12	9 (M8)	177.0	093T60601208R
	M14	7 (M6)	177.0	093T60601406R
	M14	9 (M8)	175.0	093T60601408R
	M16	7 (M6)	175.0	093T60601606R
	M16	9 (M8)	173.0	093T60601608R



TRANSPORT- UND FUßPLATTE 40 × 80

TRANSPORT AND BASE PLATE 40 × 80

Ausführung	Zinkdruckguss	Model	Zinc die-cast
Beschreibung	zur Aufnahme von Stellfüßen, Rollen, Haken oder ähnlichen Bauteilen; stirnseitig mit den Profilen verschraubbar	Description	To mount leveling feet, rollers, hooks or similar components; screw joint to the face of the profile
Material	Zinkdruckguss	Material	Zinc die-cast
Liefereinheit	10 Stück	Pack Quantity	10 pieces
Extras	weitere Oberflächen, weitere Farben auf Anfrage	Specials	Other surfaces, other colors on request



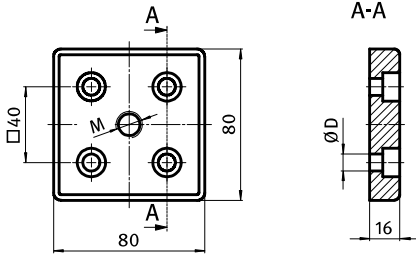
Transport- und Fußplatte 40 × 80 <i>Transport and Base Plate 40 × 80</i>	M	ØD [mm]	Gewicht [g] <i>Weight [g]</i>	Teil-Nr <i>Part#</i>
pulverbeschichtet <i>Powder coated</i>	M8	9 (M8)	213.0	093T40800808S
	M8	14.5 (M12)	192.0	093T40800812S
	M10	9 (M8)	211.0	093T40801008S
	M10	14.5 (M12)	190.0	093T40801012S
	M12	9 (M8)	209.0	093T40801208S
	M12	14.5 (M12)	188.0	093T40801212S
	M14	9 (M8)	203.0	093T40801408S
	M14	14.5 (M12)	182.0	093T40801412S
	M16	9 (M8)	199.0	093T40801608S
	M16	14.5 (M12)	178.0	093T40801612S
blank <i>Plain</i>	M20	9 (M8)	195.0	093T40802008S
	M8	9 (M8)	213.0	093T40800808R
	M8	14.5 (M12)	192.0	093T40800812R
	M10	9 (M8)	211.0	093T40801008R
	M10	14.5 (M12)	190.0	093T40801012R
	M12	9 (M8)	209.0	093T40801208R
	M12	14.5 (M12)	188.0	093T40801212R
	M14	9 (M8)	203.0	093T40801408R
	M14	14.5 (M12)	182.0	093T40801412R
	M16	9 (M8)	199.0	093T40801608R
M16	14.5 (M12)	178.0	093T40801612R	
M20	9 (M8)	195.0	093T40802008R	



TRANSPORT- UND FUßPLATTE 80 × 80

TRANSPORT AND BASE PLATE 80 × 80

Ausführung	Zinkdruckguss	Model	Zinc die-cast
Beschreibung	zur Aufnahme von Stellfüßen, Rollen, Haken oder ähnlichen Bauteilen; stirnseitig mit den Profilen verschraubbar	Description	To mount leveling feet, rollers, hooks or similar components; screw joint to the face of the profile
Material	Zinkdruckguss	Material	Zinc die-cast
Liefereinheit	10 Stück	Pack Quantity	10 pieces
Extras	weitere Oberflächen, weitere Farben auf Anfrage	Specials	Other surfaces, other colors on request



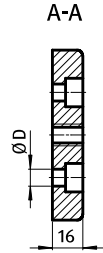
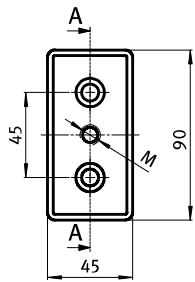
Transport- und Fußplatte 80 × 80 <i>Transport and Base Plate 80 × 80</i>	M	∅D [mm]	Gewicht [g] <i>Weight [g]</i>	Teil-Nr <i>Part#</i>
pulverbeschichtet <i>Powder coated</i>	M8	9 (M8)	483.0	093T80800808S
	M8	14.5 (M12)	384.0	093T80800812S
	M10	9 (M8)	436.0	093T80801008S
	M10	14.5 (M12)	382.0	093T80801012S
	M12	9 (M8)	433.0	093T80801208S
	M12	14.5 (M12)	380.0	093T80801212S
	M14	9 (M8)	437.0	093T80801408S
	M14	14.5 (M12)	374.0	093T80801412S
	M16	9 (M8)	425.0	093T80801608S
	M16	14.5 (M12)	367.0	093T80801612S
	M20	9 (M8)	416.0	093T80802008S
	M20	14.5 (M12)	353.0	093T80802012S
blank <i>Plain</i>	M8	9 (M8)	483.0	093T80800808R
	M8	14.5 (M12)	384.0	093T80800812R
	M10	9 (M8)	436.0	093T80801008R
	M10	14.5 (M12)	382.0	093T80801012R
	M12	9 (M8)	433.0	093T80801208R
	M12	14.5 (M12)	380.0	093T80801212R
	M14	9 (M8)	437.0	093T80801408R
	M14	14.5 (M12)	374.0	093T80801412R
	M16	9 (M8)	425.0	093T80801608R
	M16	14.5 (M12)	367.0	093T80801612R
	M20	9 (M8)	416.0	093T80802008R
	M20	14.5 (M12)	353.0	093T80802012R



TRANSPORT- UND FUßPLATTE 45 × 90

TRANSPORT AND BASE PLATE 45 × 90

Ausführung	Zinkdruckguss	Model	Zinc die-cast
Beschreibung	zur Aufnahme von Stellfüßen, Rollen, Haken oder ähnlichen Bauteilen; stirnseitig mit den Profilen verschraubbar	Description	To mount leveling feet, rollers, hooks or similar components; screw joint to the face of the profile
Material	Zinkdruckguss	Material	Zinc die-cast
Liefereinheit	10 Stück	Pack Quantity	10 pieces
Extras	weitere Oberflächen, weitere Farben auf Anfrage	Specials	Other surfaces, other colors on request



Transport- und Fußplatte 45 × 90 <i>Transport and Base Plate 45 × 90</i>	M	ØD [mm]	Gewicht [g] <i>Weight [g]</i>	Teil-Nr <i>Part#</i>
pulverbeschichtet <i>Powder coated</i>	M10	9 (M8)	280.0	093T45901008S
	M10	14.5 (M12)	257.0	093T45901012S
	M12	9 (M8)	276.0	093T45901208S
	M12	14.5 (M12)	255.0	093T45901212S
	M14	9 (M8)	270.0	093T45901408S
	M14	14.5 (M12)	253.0	093T45901412S
	M16	9 (M8)	266.0	093T45901608S
	M16	14.5 (M12)	247.0	093T45901612S
	M20	9 (M8)	256.0	093T45902008S
	M20	14.5 (M12)	243.0	093T45902012S
blank <i>Plain</i>	M10	9 (M8)	280.0	093T45901008R
	M10	14.5 (M12)	257.0	093T45901012R
	M12	9 (M8)	276.0	093T45901208R
	M12	14.5 (M12)	255.0	093T45901212R
	M14	9 (M8)	270.0	093T45901408R
	M14	14.5 (M12)	253.0	093T45901412R
	M16	9 (M8)	266.0	093T45901608R
	M16	14.5 (M12)	247.0	093T45901612R
	M20	9 (M8)	256.0	093T45902008R
	M20	14.5 (M12)	243.0	093T45902012R



TRANSPORT- UND FUßPLATTE 90 × 90

TRANSPORT AND BASE PLATE 90 × 90

Ausführung	Zinkdruckguss	Model	Zinc die-cast
Beschreibung	zur Aufnahme von Stellfüßen, Rollen, Haken oder ähnlichen Bauteilen; stirnseitig mit den Profilen verschraubbar	Description	To mount leveling feet, rollers, hooks or similar components; screw joint to the face of the profile
Material	Zinkdruckguss	Material	Zinc die-cast
Liefereinheit	10 Stück	Pack Quantity	10 pieces
Extras	weitere Oberflächen, weitere Farben auf Anfrage	Specials	Other surfaces, other colors on request



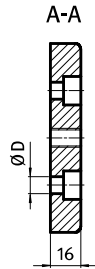
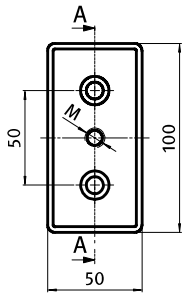
Transport- und Fußplatte 90 × 90 <i>Transport and Base Plate 90 × 90</i>	M	ØD [mm]	Gewicht [g] <i>Weight [g]</i>	Teil-Nr <i>Part#</i>
pulverbeschichtet <i>Powder coated</i>	M10	9 (M8)	522.0	093T90901008S
	M10	14.5 (M12)	482.0	093T90901012S
	M12	9 (M8)	520.0	093T90901208S
	M12	14.5 (M12)	480.0	093T90901212S
	M14	9 (M8)	519.0	093T90901408S
	M14	14.5 (M12)	475.0	093T90901412S
	M16	9 (M8)	516.0	093T90901608S
	M16	14.5 (M12)	471.0	093T90901612S
	M20	9 (M8)	510.0	093T90902008S
	M20	14.5 (M12)	463.0	093T90902012S
blank <i>Plain</i>	M10	9 (M8)	522.0	093T90901008R
	M10	14.5 (M12)	482.0	093T90901012R
	M12	9 (M8)	520.0	093T90901208R
	M12	14.5 (M12)	480.0	093T90901212R
	M14	9 (M8)	519.0	093T90901408R
	M14	14.5 (M12)	475.0	093T90901412R
	M16	9 (M8)	516.0	093T90901608R
	M16	14.5 (M12)	471.0	093T90901612R
	M20	9 (M8)	510.0	093T90902008R
	M20	14.5 (M12)	463.0	093T90902012R



TRANSPORT- UND FUßPLATTE 50 × 100

TRANSPORT AND BASE PLATE 50 × 100

Ausführung	Zinkdruckguss	Model	Zinc die-cast
Beschreibung	zur Aufnahme von Stellfüßen, Rollen, Haken oder ähnlichen Bauteilen; stirnseitig mit den Profilen verschraubbar	Description	To mount leveling feet, rollers, hooks or similar components; screw joint to the face of the profile
Material	Zinkdruckguss	Material	Zinc die-cast
Liefereinheit	10 Stück	Pack Quantity	10 pieces
Extras	weitere Oberflächen, weitere Farben auf Anfrage	Specials	Other surfaces, other colors on request



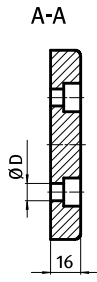
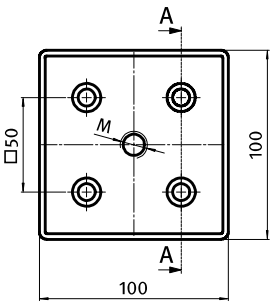
Transport- und Fußplatte 50 × 100 <i>Transport and Base Plate 50 × 100</i>	M	ØD [mm]	Gewicht [g] <i>Weight [g]</i>	Teil-Nr <i>Part#</i>
pulverbeschichtet <i>Powder coated</i>	M10	11 (M10)	310.0	093T501001010S
	M10	14.5 (M12)	296.0	093T501001012S
	M12	11 (M10)	306.0	093T501001210S
	M12	14.5 (M12)	292.0	093T501001212S
	M14	11 (M10)	300.0	093T501001410S
	M14	14.5 (M12)	286.0	093T501001412S
	M16	11 (M10)	296.0	093T501001610S
	M16	14.5 (M12)	280.0	093T501001612S
	M20	11 (M10)	289.0	093T501002010S
	M20	14.5 (M12)	273.0	093T501002012S
blank <i>Plain</i>	M10	11 (M10)	310.0	093T501001010R
	M10	14.5 (M12)	296.0	093T501001012R
	M12	11 (M10)	306.0	093T501001210R
	M12	14.5 (M12)	292.0	093T501001212R
	M14	11 (M10)	300.0	093T501001410R
	M14	14.5 (M12)	286.0	093T501001412R
	M16	11 (M10)	296.0	093T501001610R
	M16	14.5 (M12)	280.0	093T501001612R
	M20	11 (M10)	289.0	093T501002010R
	M20	14.5 (M12)	273.0	093T501002012R



TRANSPORT- UND FUßPLATTE 100 × 100

TRANSPORT AND BASE PLATE 100 × 100

Ausführung	Zinkdruckguss	Model	Zinc die-cast
Beschreibung	zur Aufnahme von Stellfüßen, Rollen, Haken oder ähnlichen Bauteilen; stirnseitig mit den Profilen verschraubbar	Description	To mount leveling feet, rollers, hooks or similar components; screw joint to the face of the profile
Material	Zinkdruckguss	Material	Zinc die-cast
Liefereinheit	10 Stück	Pack Quantity	10 pieces
Extras	weitere Oberflächen, weitere Farben auf Anfrage	Specials	Other surfaces, other colors on request



Transport- und Fußplatte 100 × 100 <i>Transport and Base Plate 100 × 100</i>	M	ØD [mm]	Gewicht [g] <i>Weight [g]</i>	Teil-Nr <i>Part#</i>
pulverbeschichtet <i>Powder coated</i>	M10	9 (M8)	548.0	093T1001001008S
	M10	14.5 (M12)	541.0	093T1001001012S
	M12	9 (M8)	545.0	093T1001001208S
	M12	14.5 (M12)	538.0	093T1001001212S
	M14	9 (M8)	541.0	093T1001001408S
	M14	14.5 (M12)	531.0	093T1001001412S
	M16	9 (M8)	540.0	093T1001001608S
	M16	14.5 (M12)	527.0	093T1001001612S
	M20	9 (M8)	531.0	093T1001002008S
	M20	14.5 (M12)	521.0	093T1001002012S
blank <i>Plain</i>	M10	9 (M8)	548.0	093T1001001008R
	M10	14.5 (M12)	541.0	093T1001001012R
	M12	9 (M8)	545.0	093T1001001208R
	M12	14.5 (M12)	538.0	093T1001001212R
	M14	9 (M8)	541.0	093T1001001408R
	M14	14.5 (M12)	531.0	093T1001001412R
	M16	9 (M8)	540.0	093T1001001608R
	M16	14.5 (M12)	527.0	093T1001001612R
	M20	9 (M8)	531.0	093T1001002008R
	M20	14.5 (M12)	521.0	093T1001002012R