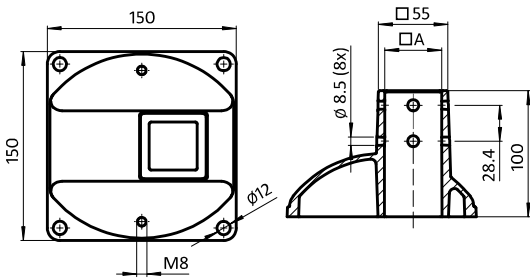


PFOSTENKONSOLE

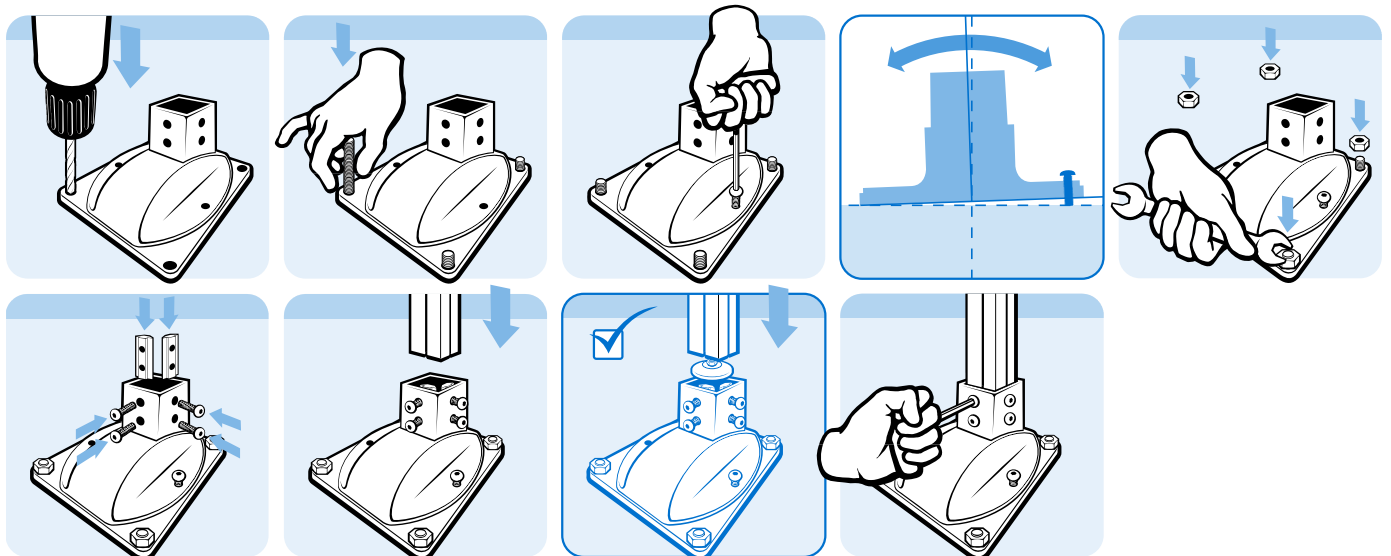
FLOOR MOUNT BASE

Ausführung Aluminiumdruckguss
Beschreibung für die Aufnahme von Profilen, um Pfosten zu setzen
Material Aluminiumdruckguss
Liefereinheit 10 Stück
Hinweis passender Doppelnutenstein für Pfostenkonsole siehe Seite 118

Model Aluminum die-cast
Description To mount aluminum profiles as posts
Material Aluminum die-cast
Pack Quantity 10 pieces
Tip Compatible double T-slot nut for floor mount base see page 118



Pfostenkonsole Floor Mount Base	für Profil For Profile	Gewicht [g] Weight [g]	Teil-Nr. Part #
	A = 38,3 × 38,3 (1.5" × 1.5") A = 38.3 × 38.3 (1.5" × 1.5")	980.0	098G38150A
	A = 40 × 40	940.0	098G40150A
	A = 45 × 45	820.0	098G45150A

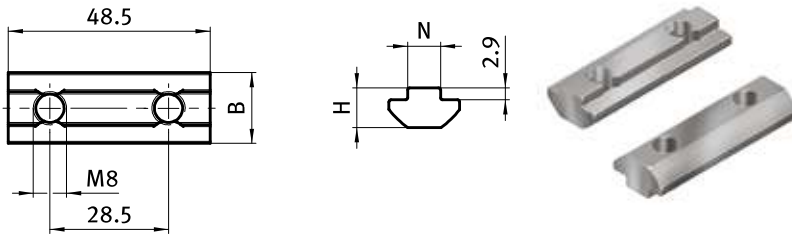




DOPPELNUTENSTEIN FÜR PFOSTENKONSOLE

DOUBLE T-SLOT NUT FOR FLOOR MOUNT BASE

Ausführung	mit Führungssteg, Stahl	Model	Self-aligning, Steel
Beschreibung	Doppelnutenstein	Description	Double T-slot nut
Material	Stahl, verzinkt	Material	Steel, zinc plated
Liefereinheit	100 Stück	Pack Quantity	100 pieces
Extras	verschiedene Längen mit mehreren Gewinden in unterschiedlichen Größen auf Anfrage	Specials	Different lengths with multiple threads in different sizes available on request



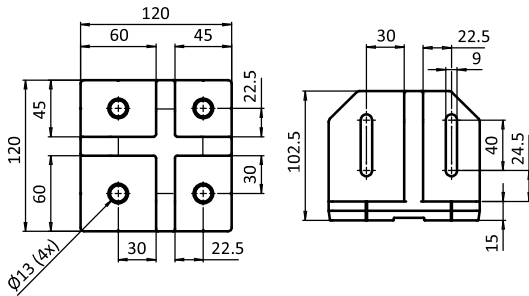
Doppelnutenstein <i>Double T-slot Nut</i>	B [mm]	H [mm]	N	Gewicht [g] <i>Weight [g]</i>	Profil <i>Profile</i>	Teil-Nr <i>Part#</i>
Nut 8 <i>Slot 8</i>	17.0	9.6	7.9	39.0	I	096060S54
Nut 10 <i>Slot 10</i>	19.0	10.6	9.8	49.5	B	096030S41

FUBKONSOLE 45/60 - 120

FOOT CONSOLE 45/60 - 120

Ausführung Aluminiumdruckguss
Beschreibung für die Aufnahme von Profilen, um Pfosten zu setzen
Material Aluminiumdruckguss
Liefereinheit 10 Stück
Hinweis passende Hammerschraube M8 × 30
 siehe Seite 299;
 passende Flanschmutter M8 siehe Seite 301

Model Aluminum die-cast
Description To mount aluminum profiles as posts
Material Aluminum die-cast
Pack Quantity 10 pieces
Tip Compatible hammer screw M8 × 30
 see page 299;
 Compatible flange nut see page 301



Fußkonsole
Foot Console

Gewicht [g]
Weight [g]

Teil-Nr.
Part #

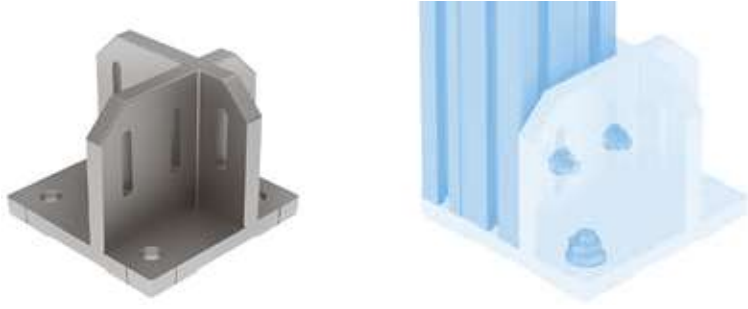
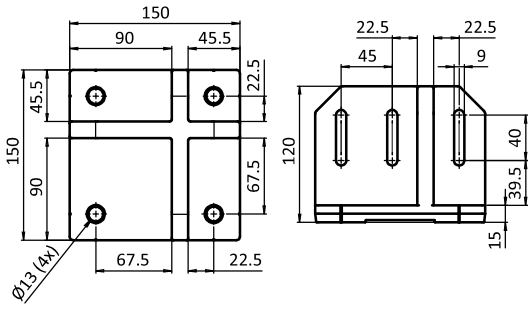
1083.0

098G4560X120A

FUBKONSOLE 45/90 - 150

FOOT CONSOLE 45/90 - 150

<p>Ausführung Aluminiumdruckguss</p> <p>Beschreibung für die Aufnahme von Profilen, um Pfosten zu setzen</p> <p>Material Aluminiumdruckguss</p> <p>Liefereinheit 10 Stück</p> <p>Hinweis passende Hammerschraube M8 × 30 siehe Seite 299; passende Flanschmutter M8 siehe Seite 301</p>	<p>Model <i>Aluminum die-cast</i></p> <p>Description <i>To mount aluminum profiles as posts</i></p> <p>Material <i>Aluminum die-cast</i></p> <p>Pack Quantity <i>10 pieces</i></p> <p>Tip <i>Compatible hammer screw M8 × 30 see page 299; Compatible flange nut see page 301</i></p>
--	--



Fußkonsole
Foot Console

Gewicht [g]
Weight [g]

Teil-Nr.
Part #

1719.0	098G4590X150A
--------	----------------------

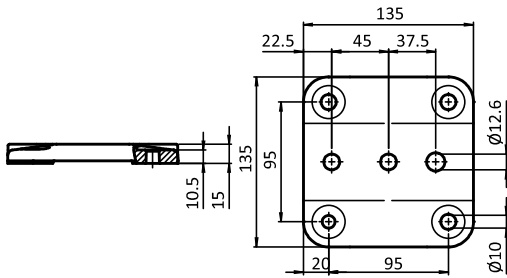


FUßPLATTE 45 / 60 / 90 - 135

FOOT PLATE 45 / 60 / 90 - 135

Beschreibung für die Aufnahme von Profilen, um Pfosten zu setzen
Material Aluminiumdruckguss
Oberfläche Blank
Liefereinheit 10 Stück
Hinweis passende selbstformende Schraube siehe Seite 419, passende Verbinderschrauben siehe Seite 421

Description To mount aluminum profiles as posts
Material Die-cast aluminum
Surface Plain
Pack Quantity 10 pieces
Tip Compatible self forming screw see page 419, compatible connecting screws see page 421



Fußplatte 45 / 60 / 90 - 135
 Foot Plate 45 / 60 / 90 - 135

Gewicht [g]
 Weight [g]

Teil-Nr.
 Part #

348.0

098G4560X135A

1