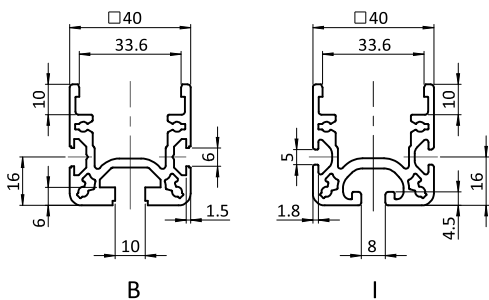




ROLLENSCHIENEN-PROFIL AL

ROLLER TRACK PROFILE AL

Ausführung	Aluminium	Model	Aluminium
Beschreibung	eigenstabiles Rollenschienen-Profil AL zum Bestücken mit Rollen-, Kugel-, Bürsten- oder Gleitelementen, einfaches Befestigen an den jeweiligen Systemnuten I (Nut 5/8) und B (Nut 6/10)	Description	Rigid roller track profile AL which can be equipped with roller units, ball units, or slide rails; for easy assembly with the respective profile system slot I (slot 5/8) or B (6/10)
Material	Aluminium	Material	Aluminium
Liefereinheit	1 Stück à 6000 mm Zuschnitt min. 50 mm - max. 6000 mm	Pack Quantity	1 piece at 6000 mm; Cut min. 50 mm - max. 6000 mm
Hinweis	Bitte beachten: Sie bestellen in Meter! Für Zuschnitt: bitte ersetzen Sie "xxxx" in der Teil-Nr. mit der gewünschten Länge in mm, z.B. "0350" für 350 mm oder "2000" für 2000 mm	Tip	Please note: You are ordering in meters! For cut: To order, please replace "xxxx" in the part number by the required length in mm, e.g. "0350" for 350 mm or "2000" for 2000 mm



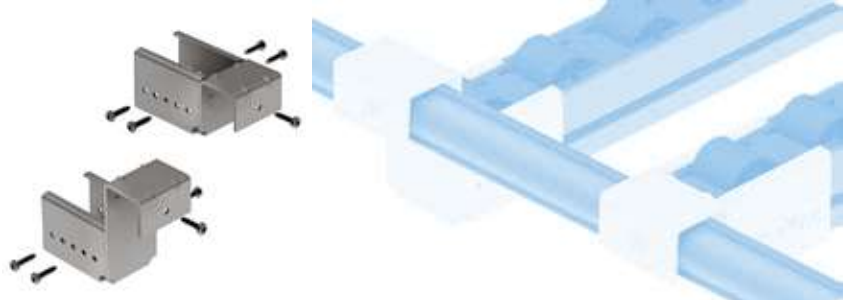
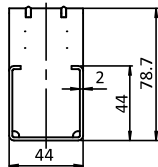
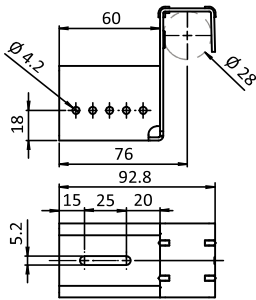
Rollenschienen-Profil AL Roller Track Profile AL	Gewicht [g/m] Weight [g/m]	Profil Profile	Teil-Nr. Part #
	1285.0	I	062API.6000
	1285.0	I	062API.xxxx
	1285.0	B	062APB.6000
	1285.0	B	062APB.xxxx
⚡ elektrostatisch entladend bearbeitet electrostatically discharging processed	1285.0	I	062APIESD.6000
	1285.0	I	062APIESD.xxxx
	1285.0	B	062APBESD.6000
	1285.0	B	062APBESD.xxxx



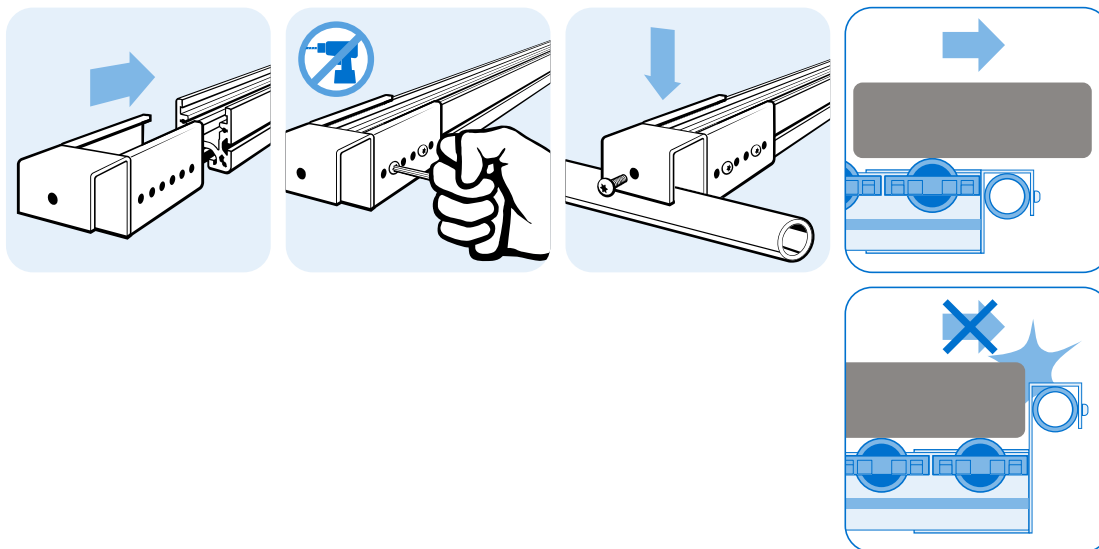
EINHÄNGEHALTER AL D28

HOLDING BRACKET AL D28

<p>Ausführung für Rollenschienen AL</p> <p>Beschreibung zum Einhängen von Rollenschienen AL in ein Rundrohrprofil mit Außendurchmesser \varnothing 28 mm, verhindert das Herausrutschen von Einsätzen</p> <p>Material Stahl</p> <p>Montageset 5 Bohrschrauben DIN 7504 Form N - 3,9 x 16</p> <p>Liefereinheit 10 Stück</p> <p>Extras weitere Oberflächen, weitere Farben auf Anfrage</p>	<p>Model For roller tracks AL</p> <p>Description To mount roller track profiles AL to tubular frame profiles with \varnothing 28 mm outer diameter, preventing inserts from slipping out</p> <p>Material Steel</p> <p>Assembly Set 5 self-drilling screws DIN 7504 Form N - 3.9 x 16</p> <p>Pack Quantity 10 pieces</p> <p>Specials Other surfaces, other colors on request</p>
---	--



Einhängehalter AL D28 <i>Holding Bracket AL D28</i>	Gewicht [g] <i>Weight [g]</i>	Teil-Nr. <i>Part #</i>
ohne Anschlag <i>Without end stop</i>	176.0	062AHD28M
mit Anschlag <i>With end stop</i>	198.5	062AHS28M
ohne Anschlag inkl. Montageset <i>Without end stop, with assembly set</i>	186.0	062AHD28MS01
mit Anschlag inkl. Montageset <i>With end stop, with assembly set</i>	208.5	062AHS28MS01

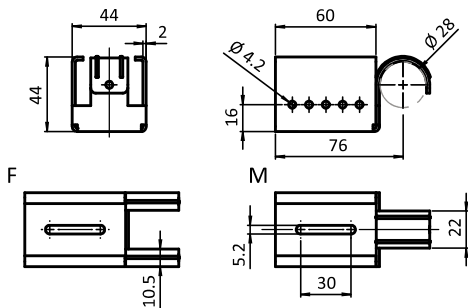




VARIABLER HALTER AL D28

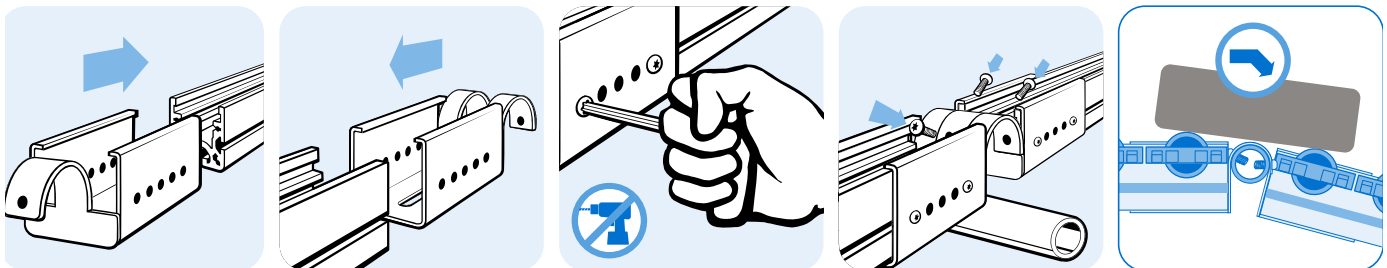
VARIABLE HOLDING BRACKET AL D28

<p>Ausführung für Rollenschienen AL</p> <p>Beschreibung für Rollschienenübergang mit wechselndem Gefälle, zum Einhängen von Rollschienen AL mit variablem Neigungswinkel in ein Rundrohrprofil mit Außendurchmesser Ø 28 mm, verhindert das Herausrutschen von Einsätzen</p> <p>Material Stahl</p> <p>Oberfläche verzinkt</p> <p>Montageset 1 5 Bohrschrauben DIN 7504 Form N - 3,9 x 16</p> <p>Montageset 2 6 Bohrschrauben DIN 7504 Form N - 3,9 x 16</p> <p>Liefereinheit 10 Stück</p> <p>Extras weitere Oberflächen, weitere Farben auf Anfrage</p>	<p>Model For roller tracks AL</p> <p>Description Transition between roller track profiles with varying inclination, to mount roller track profiles AL at different angles to tubular frame profiles with Ø 28 mm outer diameter, preventig inserts from slipping out</p> <p>Material Steel</p> <p>Surface Zinc plated</p> <p>Assembly Set 1 5 self-drilling screws DIN 7504 Form N - 3.9 x 16</p> <p>Assembly Set 2 6 self-drilling screws DIN 7504 Form N - 3.9 x 16</p> <p>Pack Quantity 10 pieces</p> <p>Specials Other surfaces, other colors on request</p>
---	--



Variable Halter AL D28
Variable Holding Bracket AL D28

	Gewicht [g] Weight [g]	Teil-Nr. Part #
Typ M	144.0	062AYMD28M
Typ F	142.0	062AYFD28M
Typ M inkl. Montageset 1 <i>Type M with assembly set 1</i>	154.0	062AYMD28MS01
Typ F inkl. Montageset 2 <i>Type F with assembly set 2</i>	154.0	062AYFD28MS01

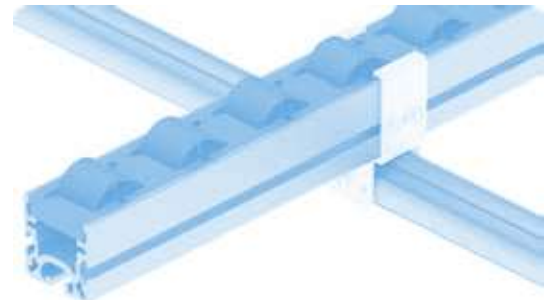
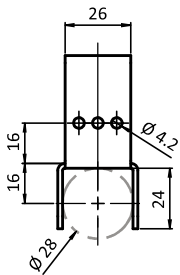




MONTAGEHALTER AL D28

MOUNTING BRACKET AL D28

<p>Ausführung für Rollenschienen AL</p> <p>Beschreibung zum Einhängen und Abstützen einer kreuzenden Rollenschiene AL über einem Rundrohrprofil mit Außendurchmesser \varnothing 28 mm</p> <p>Material Stahl</p> <p>Montageset 6 Bohrschrauben DIN 7504 Form N - 3,9 x 16</p> <p>Liefereinheit 10 Stück</p> <p>Extras weitere Oberflächen, weitere Farben auf Anfrage</p>	<p>Model For roller tracks AL</p> <p>Description To mount and support an roller track profile AL on a crossing tubular frame profile with \varnothing 28 mm outer diameter</p> <p>Material Steel</p> <p>Assembly Set 6 self-drilling screws DIN 7504 Form N - 3.9 x 16</p> <p>Pack Quantity 10 pieces</p> <p>Specials Other surfaces, other colors on request</p>
--	--



Montagehalter AL D28
Mounting Bracket AL D28

Gewicht [g]
Weight [g]

Teil-Nr.
Part #

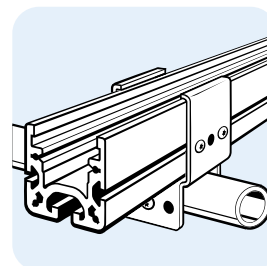
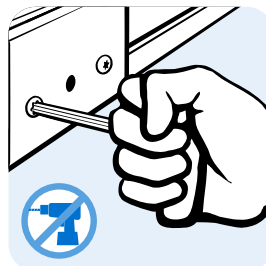
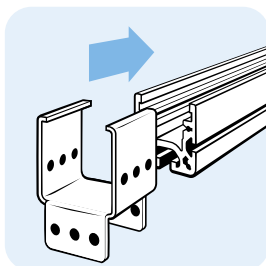
76.0

062AMD28M

inkl. Montageset *With assembly set*

88.0

062AMD28MS01





EINHÄNGEHALTER ST D28

HOLDING BRACKET ST D28

Ausführung	für Rollenschienen ST	Model	For roller tracks ST
Beschreibung	zum Einhängen von Rollenschienen ST und Führungsschienen ST zentral in ein Rundrohrprofil mit Außendurchmesser \varnothing 28 mm, verhindert das Herausrutschen von Einsätzen	Description	To mount roller tracks ST and guiding rails ST central to tubular frame profiles with \varnothing 28 mm outer diameter, preventing inserts from slipping out
Material	Stahl	Material	Steel
Befestigung	mit 3 Bohrschrauben DIN 7504 Form N - 3,9 x 16	Fastening	With 3 self-drilling screws DIN 7504 Form N - 3.9 x 16
Liefereinheit	10 Stück	Pack Quantity	10 pieces
Extras	weitere Oberflächen, weitere Farben auf Anfrage	Specials	Other surfaces, other colors on request



Einhängehalter ST D28
Holding Bracket ST D28

Gewicht [g]
Weight [g]

Teil-Nr.
Part #

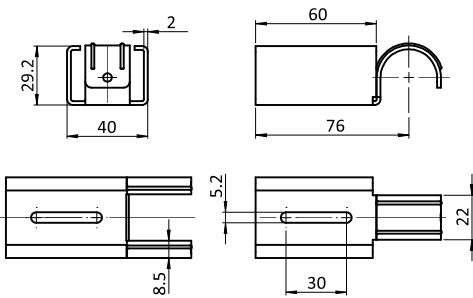
ohne Anschlag <i>Without end stop</i>	135.8	062MHD28M
mit Anschlag <i>With end stop</i>	156.1	062MHSD28M



VARIABLE HALTER ST D28

VARIABLE HOLDING BRACKET ST D28

<p>Ausführung für Rollenschienen ST</p> <p>Beschreibung für Rollenschienenübergang mit wechselndem Gefälle, zum Einhängen von Rollenschienen ST und Führungsschienen St zentral mit variablem Neigungswinkel in ein Rundrohrprofil mit Außendurchmesser \varnothing 28 mm, verhindert das Herausrutschen von Einsätzen</p> <p>Material Stahl</p> <p>Befestigung mit 3 oder 4 Bohrschrauben DIN 7504 Form N - 3,9 x 16</p> <p>Liefereinheit 10 Stück</p> <p>Extras weitere Oberflächen, weitere Farben auf Anfrage</p>	<p>Model For roller tracks ST</p> <p>Description Transition between roller tracks with varying inclination, to mount roller tracks ST and guiding rails ST central at different angles to tubular frame profiles with \varnothing 28 mm outer diameter, preventing inserts from slipping out</p> <p>Material Steel</p> <p>Fastening With 3 or 4 self-drilling screws DIN 7504 Form N - 3.9 x 16</p> <p>Pack Quantity 10 pieces</p> <p>Specials Other surfaces, other colors on request</p>
--	---



Variabler Halter ST D28
Variable Holding Bracket ST D28

Gewicht [g]
Weight [g] Teil-Nr.
Part #

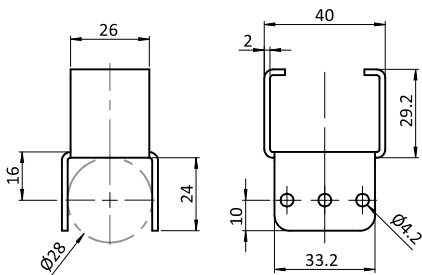
	Gewicht [g] Weight [g]	Teil-Nr. Part #
Typ M	106.0	062MYMD28M
Typ F	103.0	062MYFD28M



MONTAGEHALTER ST D28

MOUNTING BRACKET ST D28

<p>Ausführung für Rollenschienen ST</p> <p>Beschreibung zum Einhängen und Abstützen einer kreuzenden Rollenschiene ST oder einer Führungsschiene ST zentral über einem Rundrohrprofil mit Außen-durchmesser \varnothing 28 mm</p> <p>Material Stahl</p> <p>Befestigung mit 2 bis 6 Bohrschrauben DIN 7504 Form N - 3,9 x 16</p> <p>Liefereinheit 10 Stück</p> <p>Extras weitere Oberflächen, weitere Farben auf Anfrage</p>	<p>Model For roller tracks ST</p> <p>Description To mount and support an roller track ST or a guiding rail ST centrally on a crossing tubular frame profile with \varnothing 28 mm outer diameter</p> <p>Material Steel</p> <p>Fastening with 2 till 6 self-drilling screws DIN 7504 Form N - 3.9 x 16</p> <p>Pack Quantity 10 pieces</p> <p>Specials Other surfaces, other colors on request</p>
--	--



Montagehalter ST D28
Mounting Bracket ST D28

Gewicht [g]
Weight [g]

Teil-Nr.
Part #

64.0

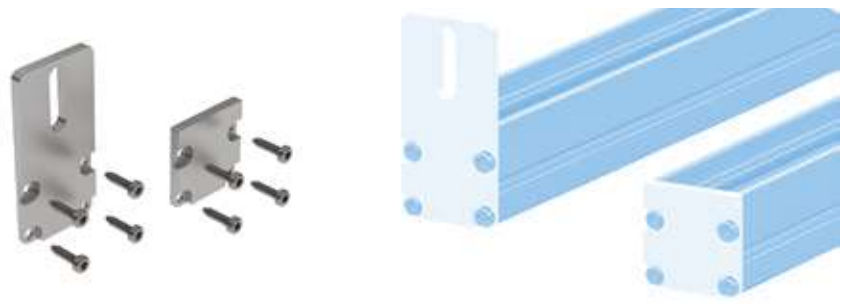
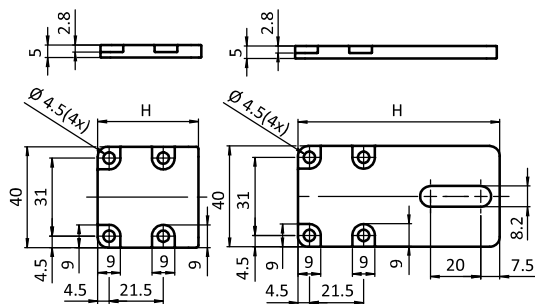
062MMD28M

ABSCHLUSSPLATTE AL

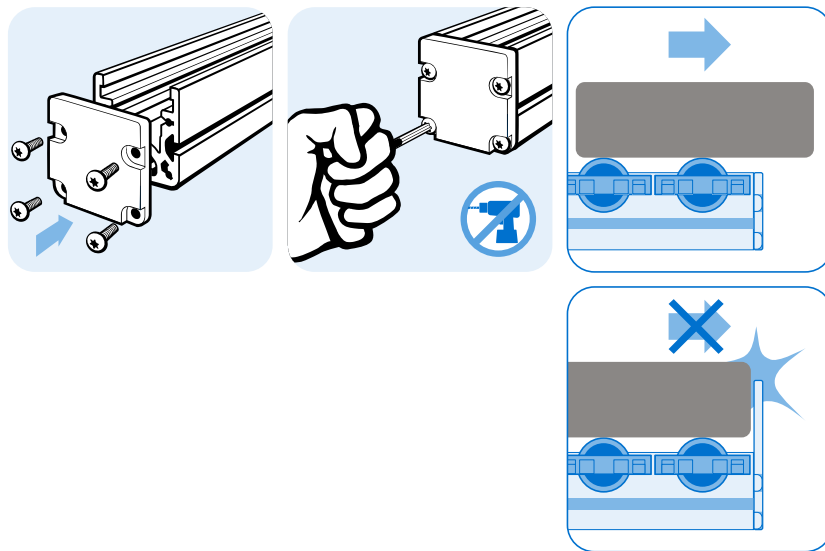
END PLATE AL

Ausführung für Rollenschienen AL
Beschreibung zum Verschließen der Stirnseite von Rollschienen-Profilen AL, verhindert das Herausrutschen von Einsätzen, in der langen Ausführung gleichzeitig mit Anschlag (optional kann ein Anschlagpuffer montiert werden)
Material Stahl
Montageset 4 Bohrschrauben DIN 7504 Form N - 3,9 × 16
Liefereinheit 10 Stück
Extras weitere Oberflächen, weitere Farben auf Anfrage
Hinweis passender Anschlagpuffer siehe Seite 651

Model For roller tracks AL
Description To close the end face of roller track profiles AL, preventig inserts from slipping out, additionally the long version has an end stop (optionally, a buffer stop can be added)
Material Steel
Assembly Set 4 self-drilling screws DIN 7504 Form N - 3.9 × 16
Pack Quantity 10 pieces
Specials Other surfaces, other colors on request
Tip Compatible buffer stop see page 651



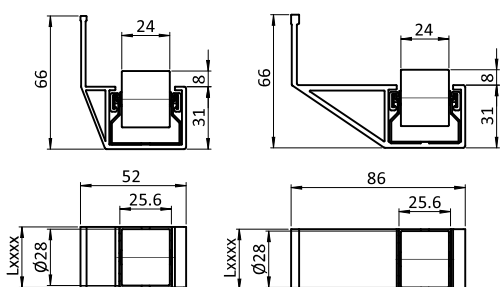
Abschlussplatte AL End Plate AL	H [mm]	Gewicht [g] Weight [g]	Teil-Nr. Part #
ohne Anschlag <i>Without end stop</i>	40	55.0	062AT4040
mit Anschlag <i>With end stop</i>	80	108.0	062ATS4080
ohne Anschlag inkl. Montageset <i>Without end stop, with assembly set</i>	40	63.0	062AT4040S01
mit Anschlag inkl. Montageset <i>With end stop, with assembly set</i>	80	124.0	062ATS4080S01



FÜHRUNGSSCHIENE ST

GUIDING RAIL ST

Ausführung	für Rollenschiene ST	Model	For roller tracks ST
Beschreibung	zur sicheren Führung und Positionierung von flexiblen Transportwegen, Führungsschienen sorgen für ausreichende Höhe in der Warenbereitstellung	Description	For a safe guiding and positioning in flexible conveyor facilities, guiding rails provide for an adequate work height for the product supply
Material	Standard-Ausführung: Kunststoff PVC ⚡ elektrostatisk entladende Ausführung: Kunststoff PVC, kohlefaserverstärkt	Material	Standard version: Plastic PVC ⚡ electrostatically discharging version: Plastic PVC, carbon fiber reinforced
Liefereinheit	1 Stück à 4500 mm Zuschnitt min. 100 mm - max. 4500 mm	Pack Quantity	1 piece at 4500 mm; Cut min. 100 mm - max. 4500 mm
Extras	weitere Farben auf Anfrage	Specials	Other colors on request
Hinweis	Bitte beachten: Sie bestellen in Meter! Für Zuschnitt: bitte ersetzen Sie "xxxx" in der Teil-Nr. mit der gewünschten Länge in mm, z.B. "0100" für 100 mm oder "4500" für 4500 mm	Tip	Please note: You are ordering in meters! For cut: To order, please replace "xxxx" in the part number by the required length in mm, e.g. "0100" for 100 mm or "4500" for 4500 mm

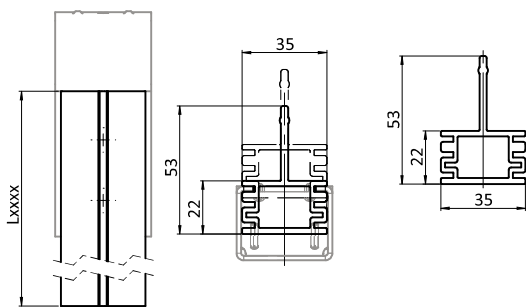


Führungsschiene ST Guiding Rail ST	Breite [mm] Width [mm]	ESD	Farbe Color	Gewicht [g/m] Weight [g/m]	Teil-Nr. Part #
seitlich 32 Lateral 32	52.0		schwarz Black	600.0	062MGRL3291.4500
	52.0		schwarz Black	600.0	062MGRL3291.xxxx
	52.0	⚡	schwarz Black	530.0	062MGRL3291ESD.4500
	52.0	⚡	schwarz Black	530.0	062MGRL3291ESD.xxxx
	52.0		grau ≈ RAL 7042 Gray	600.0	062MGRL3274.4500
	52.0		grau ≈ RAL 7042 Gray	600.0	062MGRL3274.xxxx
seitlich 65 Lateral 65	86.0		schwarz Black	890.0	062MGRL6591.4500
	86.0		schwarz Black	890.0	062MGRL6591.xxxx
	86.0	⚡	schwarz Black	770.0	062MGRL6591ESD.4500
	86.0	⚡	schwarz Black	770.0	062MGRL6591ESD.xxxx
	86.0		grau ≈ RAL 7042 Gray	890.0	062MGRL6574.4500
	86.0		grau ≈ RAL 7042 Gray	890.0	062MGRL6574.xxxx

FÜHRUNGSSCHIENE ST

GUIDING RAIL ST

Ausführung	für Rollenschiene ST	Model	For roller tracks ST
Beschreibung	zur sicheren Führung und Positionierung von flexiblen Transportwegen, Führungsschienen sorgen für ausreichende Höhe in der Warenbereitstellung; Befestigung mit Haltern für Rollenschienen ST	Description	For a safe guiding and positioning in flexible conveyor facilities, guiding rails provide for an adequate work height for the product supply; fastening with brackets for ST roller tracks
Material	Standard-Ausführung: Kunststoff PVC ⚡ elektrostatisch entladende Ausführung: Kunststoff PVC, kohlefaserverstärkt	Material	Standard version: Plastic PVC ⚡ electrostatically discharging version: Plastic PVC, carbon fiber reinforced
Liefereinheit	1 Stück à 4500 mm Zuschnitt min. 100 mm - max. 4500 mm	Pack Quantity	1 piece at 4500 mm; Cut min. 100 mm - max. 4500 mm
Extras	weitere Farben auf Anfrage	Specials	Other colors on request
Hinweis	Bitte beachten: Sie bestellen in Meter! Für Zuschnitt: bitte ersetzen Sie "xxxx" in der Teil-Nr. mit der gewünschten Länge in mm, z.B. "0100" für 100 mm oder "4500" für 4500 mm. passende Halter für Rollenschienen ST siehe Seite 626, Seite 627 und Seite 628	Tip	Please note: You are ordering in meters! For cut: To order, please replace "xxxx" in the part number by the required length in mm, e.g. "0100" for 100 mm or "4500" for 4500 mm. Compatible Brackets for ST roller tracks see page 626, page 627 und page 628



Führungsschiene ST Guiding Rail ST	ESD	Farbe Color	Gewicht [g/m] Weight [g/m]	Teil-Nr. Part #
zentral Central		schwarz <i>Black</i>	560.0	062MGRC91.4500
		schwarz <i>Black</i>	560.0	062MGRC91.xxxx
	⚡	schwarz <i>Black</i>	390.0	062MGRC91ESD.4500
	⚡	schwarz <i>Black</i>	390.0	062MGRC91ESD.xxxx
		grau ≈ RAL 7042 <i>Gray</i>	560.0	062MGRC74.4500
		grau ≈ RAL 7042 <i>Gray</i>	560.0	062MGRC74.xxxx