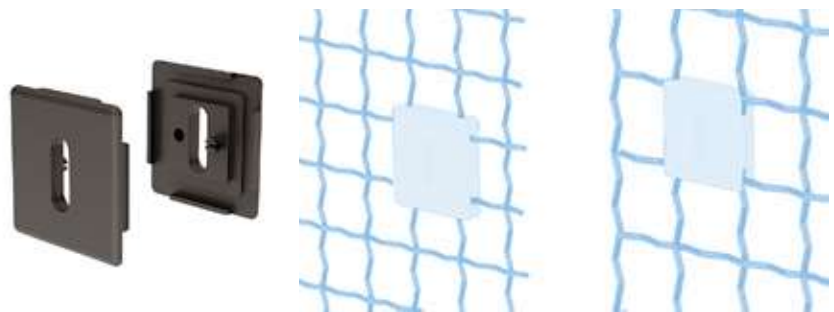
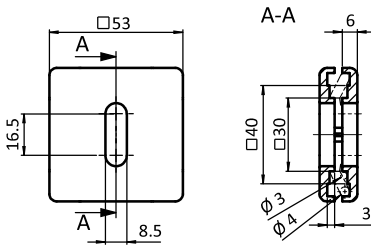


**KLEMMPLATTE FÜR WELLENGITTER**

**WIRE MESH CLAMPING PLATE**

<p><b>Ausführung</b> Kunststoff PA</p> <p><b>Beschreibung</b> zum Befestigen von Handgriffen, Warnschildern oder Informationstafeln an Wellengittern 40 x 40 x 4 mm und 30 x 30 x 3 mm, z.B. vorderseitig mit Schraube und rückseitig mit Flanschnutter und Scheibe</p> <p><b>Material</b> Kunststoff PA, glaskugelverstärkt</p> <p><b>Farbe</b> schwarz</p> <p><b>Liefereinheit</b> 10 Stück</p> <p><b>Extras</b> weitere Farben auf Anfrage</p> <p><b>Hinweis</b> * Bitte beachten: Sie benötigen jeweils zwei Stück 093048!</p>	<p><b>Model</b> Plastic PA</p> <p><b>Description</b> To attach handles, warning signs or information boards to woven wire mesh 40 x 40 x 4 and 30 x 30 x 3, e.g. form the front with screw and from the back with flange nut and shim</p> <p><b>Material</b> Plastic PA, glass ball reinforced</p> <p><b>Color</b> Black</p> <p><b>Pack Quantity</b> 10 pieces</p> <p><b>Specials</b> Other colors on request</p> <p><b>Tip</b> * Please note: You need each two pieces 093048!</p>
--	---



Klemmplatte für Wellengitter  
Wire Mesh Clamping Plate

Gewicht [g]  
Weight [g]

14.0

Teil-Nr.  
Part #

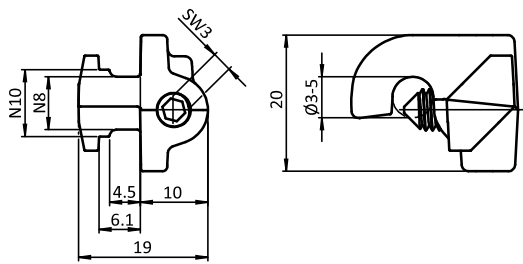
\* 093048



**SCHUTZGITTERKLEMME**

**WIRE MESH CLAMP**

<p><b>Ausführung</b> Zinkdruckguss, Nut 8, 10</p> <p><b>Beschreibung</b> zum Fixieren und Befestigen von Schutzgittern, Klemmweite 3 bis 5 mm (gerade Gitter bis 5 mm, Wellgitter bis 4 mm), montierbar in Profilen mit Nut 8 und Nut 10</p> <p><b>Material</b> Zinkdruckguss</p> <p><b>Liefereinheit</b> 10 Stück</p> <p><b>Extras</b> weitere Oberflächen, weitere Farben auf Anfrage</p>	<p><b>Model</b> Zinc die-cast, slot 8, 10</p> <p><b>Description</b> To fix protective wire mesh panels, clamping range 3 up to 5 mm (straight grate up to 5 mm, wave grate up to 4 mm), can be assembled on profiles with slot 8 and slot 10</p> <p><b>Material</b> Zinc die-cast</p> <p><b>Pack Quantity</b> 10 pieces</p> <p><b>Specials</b> Other surfaces, other colors on request</p>
---	--



Schutzgitterklemme  
Wire Mesh Clamp

Gewicht [g]  
Weight [g]

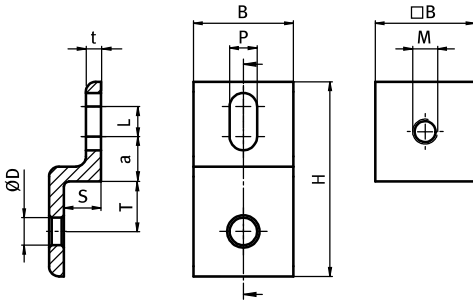
Teil-Nr.  
Part #

20.0

093CWM35N0810

## GITTERHALTER

## WIRE MESH PANEL HOLDER

**Ausführung** Aluminium, mit Halteplatte**Model** Aluminum, with backing plate**Beschreibung** zur einfachen Befestigung von Flächenelementen an Aluminiumprofilen**Description** To attach panels easily to aluminum profiles**Material** Aluminium**Material** Aluminum**Liefereinheit** 10 Stück**Pack Quantity** 10 pieces

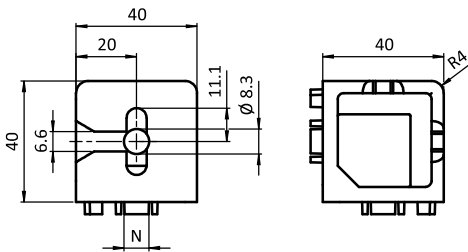
Gitterhalter Wire Mesh Panel Holder	B [mm]	H [mm]	L [mm]	M	P/D [mm]	S [mm]	T [mm]	für Profil For Profile	Gewicht [g] Weight [g]	Teil-Nr. Part #
	20.0	39.0	6.0	M5	5.5	7.4	10.0	20	14.5	<b>093P20LN</b>
	30.0	68.0	10.0	M8	9.0	11.0	15.0	30	41.4	<b>093P30LN</b>
	40.0	78.0	13.5	M8	9.0	16.0	20.0	40	82.0	<b>093P40LN</b>
	45.0	88.0	18.0	M8	9.0	17.5	22.5	45	105.0	<b>093P45LN</b>



**KLEMMPROFILVERBINDER 40 (SET)**

**CLAMP PROFILE CONNECTOR 40 (SET)**

<p><b>Ausführung</b> Zinkdruckguss, Profil 40</p> <p><b>Beschreibung</b> zur rechtwinkligen Verbindung von zwei Aluminiumprofilen und zum Einhängen eines Rahmenelementes in eine Rahmenkonstruktion mittels geeigneter Aufhängung; obere Aufhängung definiert die Position, Verriegelung erfolgt durch nachträgliches Verschieben der unteren Aufhängung</p> <p><b>Material</b> Klemmprofilverbinder: Zinkdruckguss Schrauben: Stahl</p> <p><b>Farbe</b> Klemmprofilverbinder: alufarbig</p> <p><b>Set</b> 1 Klemmprofilverbinder, 2 Schrauben DIN 912 - M8 x 20</p> <p><b>Liefereinheit</b> 10 Stück</p> <p><b>Hinweis</b> passende Aufhängung für Klemmprofilverbinder 40 (Set) siehe Seite 663</p>	<p><b>Model</b> Zinc die-cast, profile 40</p> <p><b>Description</b> To connect two aluminum profiles at right angles and to attach a frame element to a frame structure by means of a suitable mounting; the upper mounting defines the position in the structure, by shifting the lower mounting afterwards the frame can be fixed and locked</p> <p><b>Material</b> Clamp profile connector: Zinc die-cast Screws: Steel</p> <p><b>Color</b> Clamp profile connector: Alu color</p> <p><b>Set</b> 1 clamp profile connector, 2 screws DIN 912 - M8 x 20</p> <p><b>Pack Quantity</b> 10 pieces</p> <p><b>Tip</b> Compatible mounting for clamp profile connector 40 (Set) see page 663</p>
--	---



Klemmprofilverbinder 40 (Set)  
 Clamp Profile Connector 40 (Set)

Gewicht [g]  
 Weight [g]

Profil  
 Profile

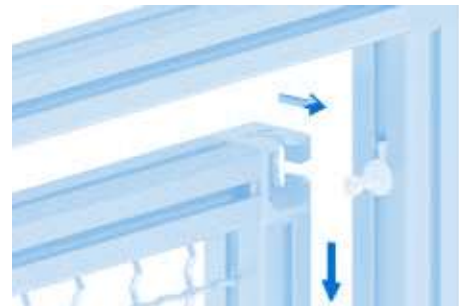
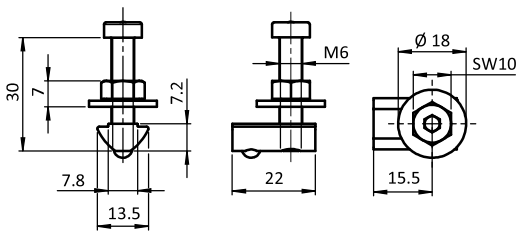
Teil-Nr.  
 Part #

	201.0	I	<b>093WWC401N08S01</b>
--	-------	---	------------------------



**AUFHÄNGUNG FÜR KLEMMPROFILVERBINDER 40 (SET) MOUNTING FOR CLAMP PROFILE CONNECTOR 40 (SET)**

<p><b>Ausführung</b> Stahl, Nut 8</p> <p><b>Beschreibung</b> zum Einhängen von Rahmenelementen mit Klemmprofilverbinder 40; Aufhängung komplett vormontiert, zum seitlichen Einschieben in die Profilvernut, Fixierung durch Mutter; obere Aufhängung definiert die Position, Verriegelung erfolgt durch nachträgliches Verschieben der unteren Aufhängung; 12 mm Spaltmaß zwischen Rahmenelement und Ständerprofilen wobei Maßtoleranzen von +/- 3 mm ausglich werden können</p> <p><b>Material</b> Nutstein: Stahl                  Scheibe: Stahl                  Mutter: Stahl                  Schraube: Stahl                  Kugel: Edelstahl</p> <p><b>Set</b> Aufhängung komplett vormontiert:                  1 Nutstein - Nut 8 - M6,                  1 Scheibe DIN 9021 - 6,4,                  1 Mutter DIN 934 - M6,                  1 Schraube DIN 7984 - M6 x 30,                  1 Kugel Ø4</p> <p><b>Liefereinheit</b> 10 Stück</p> <p><b>Hinweis</b> passender Klemmprofilverbinder 40 (Set) siehe Seite 662</p>	<p><b>Model</b> Steel, slot 8</p> <p><b>Description</b> To attach frame elements to a frame structure by means of clamp profile connectors 40; completely preassembled, for lateral insertion into the profile slot, fixation by means of a nut; the upper mounting defines the position in the structure, by shifting the lower mounting afterwards the frame can be fixed and locked; 12 mm gap between frame and structure, dimensional tolerances of +/- 3 mm can be compensated</p> <p><b>Material</b> T-slot nut: Steel                  Shim: Steel                  Nut: Steel                  Screw: Steel                  Ball: Stainless steel</p> <p><b>Set</b> Mounting, completely preassembled:                  1 T-slot nut - slot 8 - M6,                  1 shim DIN 9021 - 6.4,                  1 nut DIN 934 - M6,                  1 screw DIN 7984 - M6 x 30,                  1 ball Ø4</p> <p><b>Pack Quantity</b> 10 pieces</p> <p><b>Tip</b> Compatible clamp profile connector 40 (Set) see page 662</p>
---	---



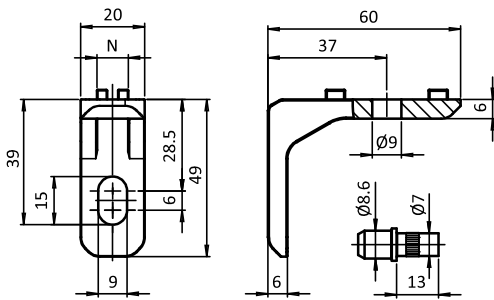
Aufhängung für Klemmprofilverbinder 40 (Set) Mounting for Clamp Profile Connector 40 (Set)	N	Gewicht [g] Weight [g]	Profil Profile	Teil-Nr. Part #
	8	16.0	I	093XWWC401N08



**SET EINHÄNGEWINKEL**

**SET SUSPENSION BRACKET**

<p><b>Ausführung</b> Zinkdruckguss, Nut 10</p> <p><b>Beschreibung</b> zur Befestigung eines Schutzrahmens zwischen zwei Pfosten</p> <p><b>Material</b> Einhängewinkel: Zinkdruckguss, Montageset: Stahl</p> <p><b>Set</b> 4 Einhängewinkel, 4 Flanschmuttern M8, 4 Hammerschrauben M8 x 20, 2 Sicherungsschrauben - Verbus Ripp B - M8 x 16, 2 Zapfen Ø 8,6 mit Rändel für Kernloch</p> <p><b>Liefereinheit</b> 1 Set (= 4 Stück)</p>	<p><b>Model</b> Zinc die-cast, slot 10</p> <p><b>Description</b> To attach a protective frame panel between two posts</p> <p><b>Material</b> Suspension Bracket: Zinc die-cast, Assembly set: Steel</p> <p><b>Set</b> 4 suspension brackets, 4 flange nuts M8, 4 hammer head screws M8 x 20, 2 locking screws - Verbus Ripp B - M8 x 16, 2 knurled pins Ø 8.6, for core hole</p> <p><b>Pack Quantity</b> 1 set (= 4 pieces)</p>
---	---

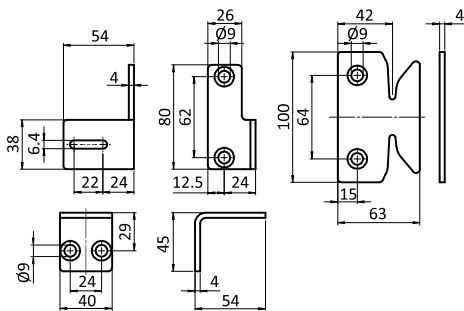


Set Einhängewinkel Set Suspension Bracket	N	Gewicht [g] Weight [g]	Profil Profile	Teil-Nr. Part #
	10	106.0	B	<b>093WL201N10S01</b>

**SICHERHEITSAUFHÄNGUNG 8 / 8 (SET)**

**SAFETY HANGER 8 / 8 (SET)**

<p><b>Ausführung</b> Stahl, verzinkt, Nut 8</p> <p><b>Beschreibung</b> zur komfortablen Aufhängung von Schutzzaunfeldern gemäß Maschinenrichtlinie 2006/42/EG; Spaltabstand 12 - 26 mm</p> <p><b>Material</b> Aufhängung: Stahl                  Stützhaken: Stahl                  Stützwinkel: Stahl                  Senkschrauben: Edelstahl                  Nutensteine: Stahl</p> <p><b>Set</b> 2 Aufhängungen inkl. verstemmter Sicherheitsbefestigung mit Pin, 2 Stützhaken, 2 Stützwinkel, 12 Senkschrauben DIN 7991 - M8 x 16 - mit Pin, 12 Nutensteine - Nut 8 - M8</p> <p><b>Liefereinheit</b> 1 Set (= 2 x 3 Stück)</p>	<p><b>Model</b> Steel, zinc plated, slot 8</p> <p><b>Description</b> To comfortably hang on protective frame panels, according to Machinery Directive 2006/42/EC; gap distance 12 - 26 mm</p> <p><b>Material</b> Hanger: Steel                  Supporting hook: Steel                  Supporting angle: Steel                  Countersunk screws: Stainless steel                  T-slot nuts: Steel</p> <p><b>Set</b> 2 hangers incl. calked safety fastening with pin, 2 supporting hooks, 2 supporting angles, 12 countersunk screws DIN 7991 - M8 x 16 - with pin, 12 T-slot nuts - slot 8 - M8</p> <p><b>Pack Quantity</b> 1 set (= 2 x 3 pieces)</p>
---	--



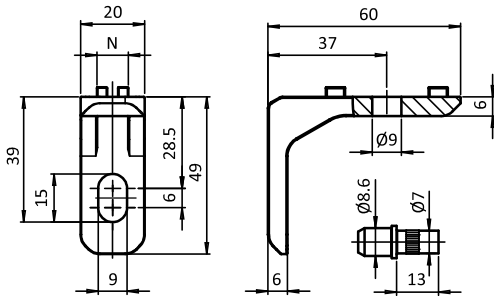
Sicherheitsaufhängung 8/8 (Set) Safety Hanger 8/8 (Set)	N	Gewicht [g] Weight [g]	Profil Profile	Teil-Nr. Part #
	8 / 8	845.0	I	093WH400808



**SET EINHÄNGEWINKEL CS**

**SET SUSPENSION BRACKET CS**

<p><b>Ausführung</b> Zinkdruckguss, Nut 10</p> <p><b>Beschreibung</b> zur Befestigung eines Schutzrahmens zwischen zwei Pfosten, gemäß Maschinenrichtlinie 2006/42/EG</p> <p><b>Material</b> Einhängewinkel: Zinkdruckguss, Montageset: Stahl, Verliersicherung: Kunststoff PA, Unverlierbarkeitsscheibe: Kunststoff PA</p> <p><b>Farbe</b> Verliersicherung: schwarz, Unverlierbarkeitsscheibe: natur</p> <p><b>Set</b> 2 Einhängewinkel, 2 Einhängewinkel CS vormontiert, 2 Zapfen <math>\varnothing</math> 8.6 mit Rändel für Kernloch, 2 Sicherungsschrauben - Verbus Ripp - M8 x 25, 2 Stck. Verliersicherung, 2 Unverlierbarkeitsscheiben, 4 Hammerschrauben M8 x 20, 4 Flanschmuttern M8</p> <p><b>Liefereinheit</b> 1 Set (= 4 Stück)</p>	<p><b>Model</b> Zinc die-cast, slot 10</p> <p><b>Description</b> To attach a protective frame panel between two posts, according to Machinery Directive 2006/42/EC</p> <p><b>Material</b> Suspension Bracket: Zinc die-cast                  Assembly set: Steel                  Safety strap: Plastic PA                  Anti-loss washer: Plastic PA</p> <p><b>Color</b> Safety strap: Black,                  Anti-loss washer: Natural</p> <p><b>Set</b> 2 suspension brackets,                  2 suspension brackets, pre-assembled,                  2 knurled pins <math>\varnothing</math> 8.6, for core hole,                  2 locking screws - Verbus Ripp B - M8 x 25,                  2 safety straps,                  2 anti-loss washers,                  4 hammer head screws M8 x 20,                  4 flange nuts M8</p> <p><b>Pack Quantity</b> 1 set (= 4 pieces)</p>
---	--



Set Einhängewinkel CS Set Suspension Bracket CS	N	Gewicht [g] Weight [g]	Profil Profile	Teil-Nr. Part #
	10	207.0	B	093WL201N10S04

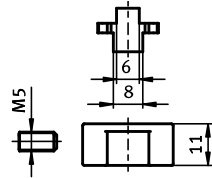
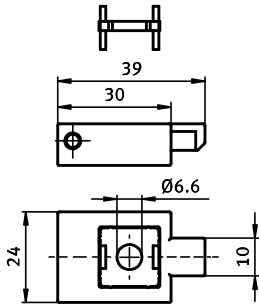




**AUFHÄNGUNG 6-8**

**HANGER 6-8**

<b>Ausführung</b>	Zinkdruckguss	<b>Model</b>	Zinc die-cast
<b>Beschreibung</b>	für die besonders steife Befestigung von Rahmenelementen an Ständerprofilen	<b>Description</b>	For an extra sturdy fastening of panels to fencing posts
<b>Material</b>	Zinkdruckguss	<b>Material</b>	Zinc die-cast
<b>Liefereinheit</b>	100 Stück	<b>Pack Quantity</b>	100 pieces



Aufhängung 6-8  
Hanger 6-8

N

Gewicht [g]  
Weight [g]

Teil-Nr.  
Part #

6 / 8

70.0

**093160**