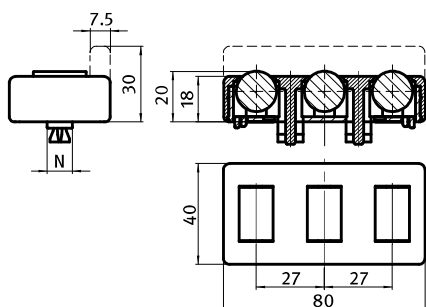


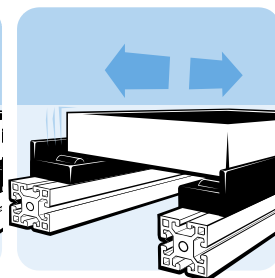
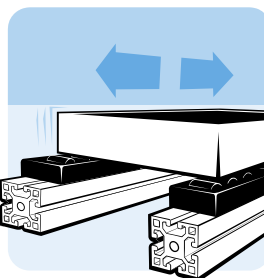
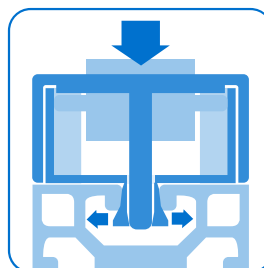
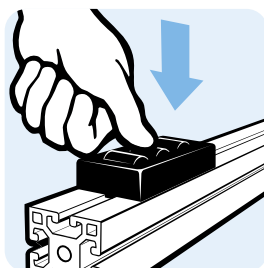
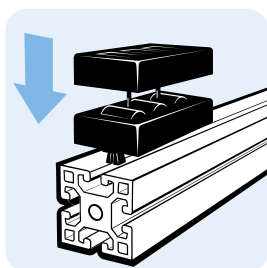
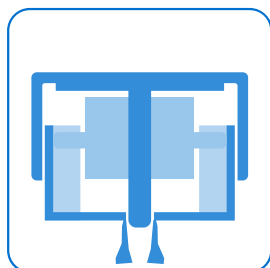
ROLLENELEMENT, CLIP-FIX

ROLLER ELEMENT, CLIP-FIX

Ausführung	Nut 8, 10	Model	Slot 8, 10
Beschreibung	zur Herstellung von Rollenbahnen in beliebiger Breite und Länge; schnelle, werkzeuglose Montage durch das Clip-Fix-System	Description	For manufacturing roller conveyors in any width and length; clip-fix system provides for quick assembly without any need for tools
Material	Gehäuse: Kunststoff PA, glaskugelverstärkt Rollen: Kunststoff POM	Material	Casing: Plastic PA, glass ball reinforced Rollers: Plastic POM
Farbe	schwarz	Color	Black
Befestigung	durch einfaches Eindrücken in die Nut, rastet sicher ein	Fastening	Secure fastening through simply inserting into slot
Liefereinheit	10 Stück	Pack Quantity	10 pieces







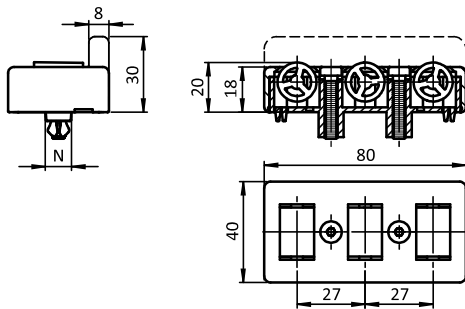
Rollenelement, Clip-Fix Roller Element, Clip-Fix	N	Gewicht [g] Weight [g]	Teil-Nr. Part #
ohne Seitenführung <i>Without lateral guide</i>	8-10	43.3	09309301
mit Seitenführung <i>With lateral guide</i>	8-10	48.0	09309303







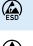



ROLLENELEMENT, SCHRAUBBAR

ROLLER ELEMENT, SCREW-ON VERSION

Ausführung	ohne Nut, Nut 8, Nut 10	Model	Without slot, slot 8, slot 10
Beschreibung	zur Herstellung von Rollenbahnen in beliebiger Breite und Länge, inkl. 2 Schrauben M5 × 25	Description	For manufacturing roller conveyors in any width and length, incl. 2 Screws M5 × 25
Material	Gehäuse: Kunststoff PA, glaskugelverstärkt Rollen: Kunststoff POM Montageset: Stahl	Material	Casing: Plastic PA, glass ball reinforced Rollers: Plastic POM Assembly set: Steel
Farbe	schwarz	Color	Black
Befestigung	Variante 1 (mit Klemmhammer): durch Einschrauben oder Einschlagen von 2 Schrauben M5 × 25 Variante 2 (ohne Klemmhammer): mit 2 Schrauben M5 × 25 und Nutensteinen oder Hammermuttern	Fastening	Version 1 (with clamp hammer): to be fastened with 2 screw-in or knock-in screws M5 × 25 Version 2 (without clamp hammer): using 2 screws M5 × 25 and T-slot nuts or hammer nuts
Montageset 2	2 Hammermuttern Nut 10 - M5	Assembly Set 2	2 hammer nuts lot 10 - M5
Liefereinheit	10 Stück	Pack Quantity	10 pieces
Hinweis	*  elektrostatisch entladende Ausführung wird ohne Klemmhammer geliefert, zur Montage mit  elektrostatisch entladenden Hammermuttern oder Nutensteinen	Tip	*  delivery of electrostatically discharging version without clamp hammer, to fasten with  electrostatically discharging hammer nuts or T-slot nuts



Rollenelement, schraubbar Roller Element, Screw-on Version	Montageset	N	ESD	Gewicht [g] Weight [g]	Profil Profile	Teil-Nr. Part #
ohne Seitenführung Without lateral guide		- / 8 / 10		53.0		09309302
		- / 8 / 10		54.5		* 09309302S01
inkl. Montageset 1 With assembly set 1		8		62.0	I	* 09309302S03
		10		70.0	B	* 09309302S02
inkl. Montageset 2 With assembly set 2		8		69.0	I	* 09309304S04
		10		77.0	B	* 09309304S03
mit Seitenführung With lateral guide		- / 8 / 10		59.0		09309304
		- / 8 / 10		61.5		* 09309304S01
inkl. Montageset 1 With assembly set 1		8		69.0	I	* 09309304S04
		10		77.0	B	* 09309304S03

ROLLENSCHIENEN

- FATH-Rollenschienensystem für Aluminium (AL) und Stahlprofil (ST)
- modularer Aufbau der Rollenbahnen für flexiblen Einsatz
- werkzeuglose Bestückung der Rollenschienen AL von oben
- verschiedene Rollengeometrien für jede Anwendung
- vier Farben und ESD-Ausführung lieferbar
- umfangreiches Zubehörprogramm

Rollenschienen für den manuellen Werkstücktransfer – mit FATH Komponenten!

FATH bietet ab sofort verschiedene Transporteinsätze und Zubehör für Rollenprofile sowohl aus Aluminium als auch aus Stahl an. Die Bestückung des Aluprofils erfolgt ohne Werkzeug von oben. Wählen Sie zwischen Rollen-, Kugelrollen-, Bürsten- und Gleiteinsätzen. Die Elemente sind frei kombinierbar.

Für verschiedene Anwendungen gibt es verschiedene Rollengeometrien, je nachdem welche Anforderungen an Laufruhe, Rollenabstand und Belastung gestellt sind.

Die Rollen R28 mit Spurkranz bieten auch eine seitliche Führung.



ROLLER TRACKS

- FATH roller track system for aluminum (AL) and steel (ST) profiles
- Modular system design for flexible application
- Mounting in the track profile AL without tools and from above
- Different roller shapes for any application
- Available in four colors and as ESD version
- Extensive accessories range

Roller Tracks for Manual Work Piece Transfer – built with FATH Components!

From now on, FATH offers a collection of different transport units and accessories for aluminum as well as steel roller track profiles. Assembly of the units in the aluminum profile can be done easily from above and without tools. You have the choice between different rollers, ball rollers, brush and slide units. All units can be freely combined.

There are different roller shapes for different applications, each designed to meet special requirements regarding running smoothness, center distance and load capacity.

Rollers R28 are also supplied with flange for lateral guidance.



Das Rollenelement R9 mit kürzestem Achsabstand und maximaler Achszahl wurde speziell für gleichmäßig verlaufende Transportstrecken mit minimalen Erschütterungen entwickelt. Dank der reduzierten Punktbelastung ist es besonders für sehr weiche Kartonagen und grob strukturierte Kistenböden geeignet.

The roller unit R9 has very small center distance and a maximum number of axles. It is designed to build tracks running smoothly with minimum vibrations. It provides a reduced point load on the good and is perfect for use with very soft cardboard boxes and coarsely built wooden boxes.



Auf Wunsch gibt es alle Elemente auch in elektrostatisch entladender Ausführung.

All units are available as electrostatically discharging version.





ROLLENSCHIENEN

ROLLER TRACKS

Über farbige Rollen sind Füllstandsmarken z.B. in Kanban-Regalen realisierbar.

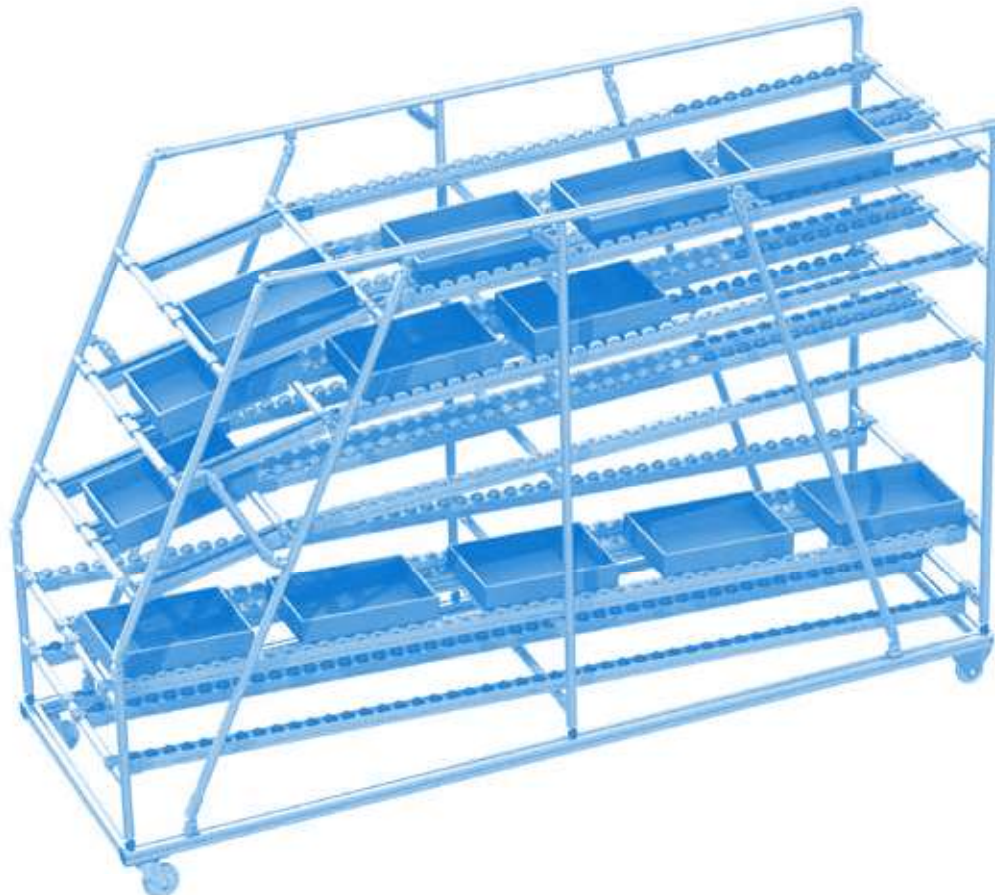
With multi-colored rollers, level marks can be realized, e.g. for Kanban applications.



Kanban-Regal *Kanban Shelf*



Mobiles Kanban-Regal *Mobile Kanban Shelf*



ROLLENSCHIENEN

Kugelrollen- und Bürsteneinsätze ermöglichen Bewegungen in zwei Dimensionen – auch quer zur Schienenrichtung, z.B. in Weichen oder Schleusen.

Abschlussplatten schließen die Enden der Rollenschiene AL sicher, sorgen für einen definierten Endanschlag und ermöglichen die Befestigung von Anschlagpuffern.



Die FATH-Rollen bestehen übrigens aus hochwertigem, glaskugelverstärktem Kunststoff PA.

Passende Montagehalter in unterschiedlichen Ausführungen ermöglichen die Anbindung an Rundrohrprofile D28.

Passende Halter siehe Seite	<i>Compatible brackets see page</i>	
 Einhängelhalter AL D28 062AHD28M	<i>Holding Bracket AL D28</i> 062AHD28M	623
 Variabler Halter AL D28 062AYMD28M	<i>Variable Holding Bracket AL D28</i> 062AYMD28M	624
 Montagehalter AL D28 062AMD28M	<i>Mounting Bracket AL D28</i> 062AMD28M	625
 Einhängelhalter ST D28 062MHD28M	<i>Holding Bracket ST D28</i> 062MHD28M	626
 Variabler Halter ST D28 062MYMD28M	<i>Variable Holding Bracket ST D28</i> 062MYMD28M	627
 Montagehalter ST D28 062MMD28M	<i>Mounting Bracket ST D28</i> 062MMD28M	628

ROLLER TRACKS

Ball roller and brush units provide for the possibility to move goods in two directions, even transversely to the track direction, e.g. at track switches and material locks.

End plates close the end face of the track profile safely, provide a defined end stop, and allow for the attachment of buffer stops.

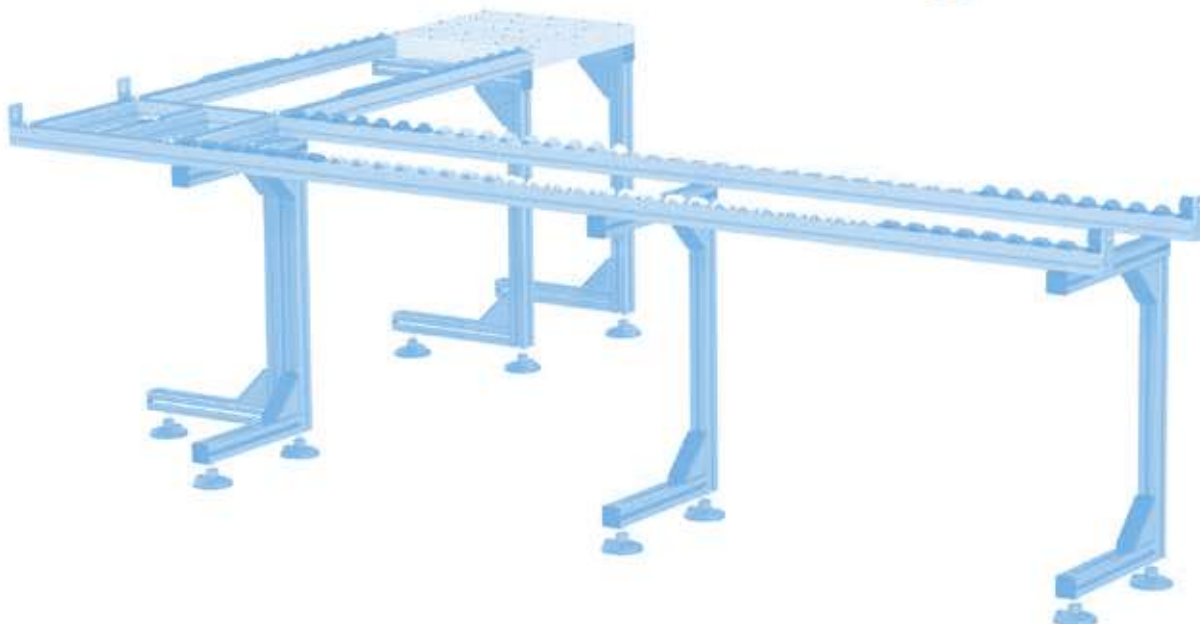
By the way: FATH rollers are made from high-quality, glass ball reinforced Polyamide.



Compatible holding brackets in different versions connect with the tubular frame system D28.



Arbeitsplatz *Work Place*



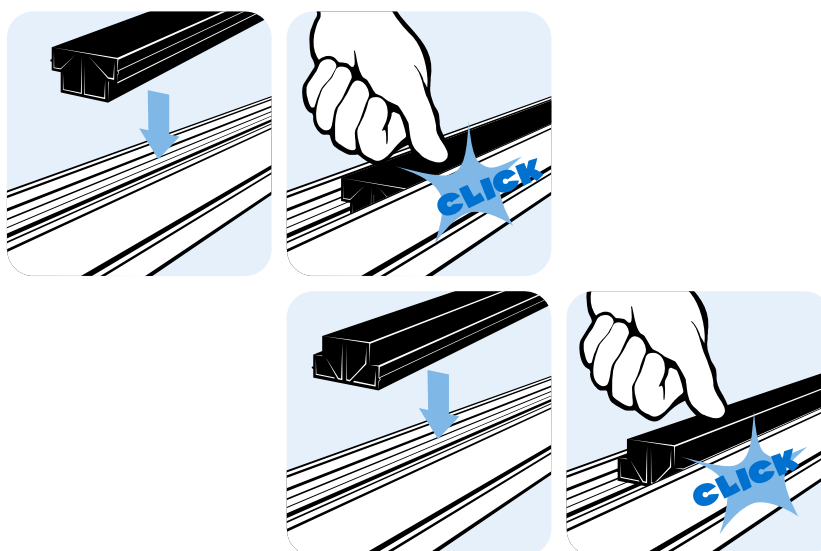
GLEITLEISTE AL

SLIDE RAIL AL

Ausführung	für Rollenschienen AL	Model	For roller tracks AL
Beschreibung	zum Einbau in zwei Höhenlagen, verschleißarme Gleitleiste für den einfachen Transport oder zum Einsatz bei starkem Gefälle, auch als Abdeckung und Distanzstück zwischen zwei Kugel- / Bürstenelementen geeignet	Description	Can be installed in two positions to provide different levels; low-wear slide rail for simple transport or for use on steep slopes, also suitable as cover profile and spacer between two ball and brush units
Material	Standard-Ausführung: Kunststoff PE-HD ⚡ elektrostatisch entladende Ausführung: Kunststoff PE-HD, kohlefaserverstärkt	Material	Standard version: Plastics PE-HD ⚡ electrostatically discharging version: Plastics PE-HD, carbon fiber reinforced
Farbe	schwarz	Color	Black
Liefereinheit	20 Meter (10 Stück à 2 m)	Pack Quantity	20 meter (10 pieces at 2 m)
Extras	weitere Längen, weitere Farben auf Anfrage	Specials	Other lengths, other colors on request



Gleitleiste AL Slide Rail AL	Tragkraft [N] Max. Load [N]	Gewicht [g/m] Weight [g/m]	Teil-Nr. Part #
	100	324.0	062AS91.2000
elektrostatisch entladend ⚡ electrostatically discharging	100	324.0	062AS91ESD.2000

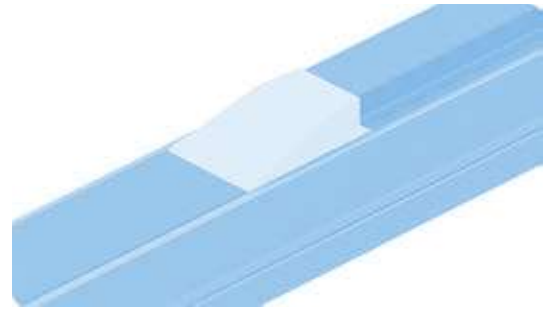
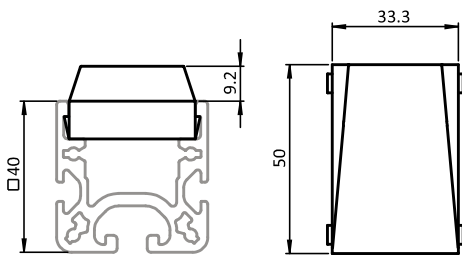




GLEITRAMPE AL

TRANSITION RAMP AL

Ausführung	für Rollenschienen AL	Model	For roller tracks AL
Beschreibung	für den sanften Übergang zwischen unterschiedlichen Höhenlagen; passend für Gleitleiste AL oder auch Rollenelemente, Bürstenelement oder Kugelement	Description	Provides a smooth transition between different levels; compatible with the slide rail AL but also with roller units, brush unit, and ball unit
Material	Standard-Gleitrampe: Kunststoff PA, glasfaserverstärkt ⚡elektrostatisch entladende Gleitrampe: Kunststoff PA, kohlefaserverstärkt	Material	Standard transition ramp: Plastic PA, glass fiber reinforced ⚡electrostatically discharging transition ramp: Plastic PA, carbon fiber reinforced
Farbe	schwarz	Color	Black
Liefereinheit	10 Stück	Pack Quantity	10 pieces
Extras	weitere Materialien, weitere Farben auf Anfrage	Specials	Other materials, other colors on request
Hinweis	passende Gleitleiste AL siehe Seite 616	Tip	Compatible slide rail AL see Seite 616



Gleitrampe AL
 Transition Ramp AL

Gewicht [g]
 Weight [g]

Teil-Nr.
 Part #

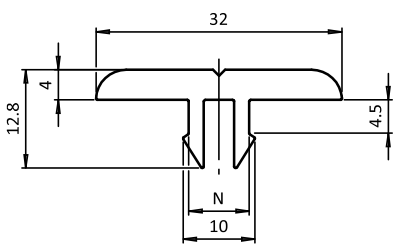
	15.0	062AER91.50
elektrostatisch entladend ⚡ <i>electrostatically discharging</i>	13.0	062AER91ESD.50



GLEITLEISTE

SLIDE RAIL

Ausführung	Kunststoff PE-HD, Nut 8	Model	Plastic HDPE, Slot 8
Beschreibung	zum leichten Bewegen von Waren und Werkstückträgern oder als Auflageschutz für empfindliche Gegenstände, vertikal verbaut auch als Anschlagleiste oder Führungsleiste verwendbar; verschleißfest durch geringe Gleitreibung	Description	To easily move goods or carriers, or as a protection cover for sensitive material, used vertically also suitable as stop or guide bar; wear-resistant due to its low sliding friction
Material	Kunststoff PE-HD	Material	Plastic HDPE
Farbe	schwarz	Color	Black
Liefereinheit	50 Meter (25 St. à 2m)	Pack Quantity	50 meters (25 pieces at 2m)
Extras	weitere Farben auf Anfrage	Specials	Other colors on request
Hinweis	Bitte beachten: Sie bestellen in Meter!	Tip	Please note: You are ordering in meters!



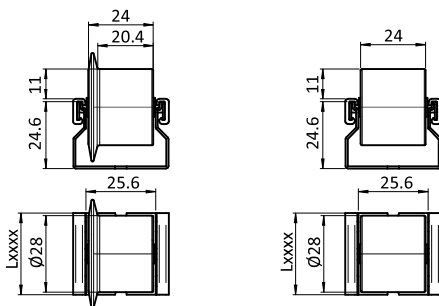
Abdeckprofil Cover Profile	N	Gewicht [g/m] Weight [g/m]	Profil Profile	Teil-Nr. Part #
	8	262.0	I	092095
elektrostatisch entladend electrostatically discharging	8	260.0	I	092095S01



ROLLENSCHIENE ST R28

ROLLER TRACK ST R28

Ausführung	fertig montiert	Model	<i>Assembled ready for use</i>
Beschreibung	belastbare und laufruhige Rollenschiene ST R28, wahlweise ohne oder mit Spurkranz als seitliche Führung	Description	<i>Resilient and smooth running roller track ST R28, with or without flange as lateral guiding</i>
Material	Rollenschienen-Profil ST: Stahl Standard-Rolle: Kunststoff PA, glaskugelverstärkt ⚡elektrostatisch entladende Rolle: Kunststoff PA, kohlefaserverstärkt Standard-Käfig: Kunststoff PA, glasfaserverstärkt ⚡elektrostatisch entladender Käfig: Kunststoff PA, kohlefaserverstärkt Achse: Stahl Standard-Klemmleiste: Kunststoff PP ⚡elektrostatisch entladende Klemmleiste: Kunststoff PP, kohlefaserverstärkt	Material	<i>Roller track profile ST: Steel Standard roller: Plastic PA, glass ball reinforced ⚡electrostatically discharging roller: Plastic PA, carbon fiber reinforced Standard cage: Plastic PA, glass fiber reinforced ⚡electrostatically discharging cage: Plastic PA, carbon fiber reinforced Axle: Steel Standard clamping strip: Plastic PP ⚡electrostatically discharging clamping strip: Plastic PP, carbon fiber reinforced</i>
Farbe	Rolle: siehe Tabelle Klemmleiste: schwarz	Color	<i>Roller: See table Clamping strip: Black</i>
Liefereinheit	1 Stück à 4500 mm Zuschnitt min. 100 mm - max. 4500 mm	Pack Quantity	<i>1 piece at 4500 mm; Cut min. 100 mm - max. 4500 mm</i>
Extras	weitere Materialien, weitere Farben auf Anfrage	Specials	<i>Other materials, other colors on request</i>
Hinweis	Bitte beachten: Sie bestellen in Meter! Für Zuschnitt: bitte ersetzen Sie "xxxx" in der Teil-Nr. mit der gewünschten Länge in mm, z.B. "0100" für 100 mm oder "4500" für 4500 mm	Tip	<i>Please note: You are ordering in meters! For cut: To order, please replace "xxxx" in the part number by the required length in mm, e.g. "0100" for 100 mm or "4500" for 4500 mm</i>



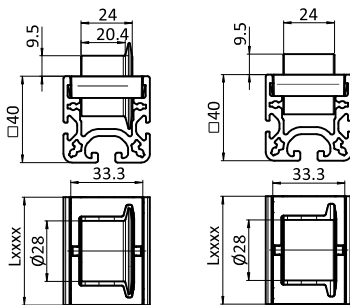
Rollenschiene ST R28 <i>Roller Track ST R28</i>	ESD	Farbe Rolle <i>Color of Roller</i>	Tragkraft [N] <i>Max. Load [N]</i>	Gewicht [g/m] <i>Weight [g/m]</i>	Teil-Nr. <i>Part #</i>
ohne Spurkranz (Achsabstand 30 mm) <i>Without flange (axle distance 30 mm)</i>		schwarz <i>Black</i>	150	750.0	6MPR2891.4500
		schwarz <i>Black</i>	150	750.0	6MPR2891.xxxx
	⚡	schwarz <i>Black</i>	125	720.0	6MPR2891ESD.4500
	⚡	schwarz <i>Black</i>	125	720.0	6MPR2891ESD.xxxx
		grau ≈ RAL 7042 <i>Gray</i>	150	750.0	6MPR2874.4500
		grau ≈ RAL 7042 <i>Gray</i>	150	750.0	6MPR2874.xxxx
		schwarz <i>Black</i>	150	780.0	6MPR28F91.xxxx
	⚡	schwarz <i>Black</i>	125	750.0	6MPR28F91ESD.4500
	⚡	schwarz <i>Black</i>	125	750.0	6MPR28F91ESD.xxxx
		grau ≈ RAL 7042 <i>Gray</i>	150	780.0	6MPR28F74.4500
		grau ≈ RAL 7042 <i>Gray</i>	150	780.0	6MPR28F74.xxxx



ROLLENSCHIENE AL R28

ROLLER TRACK AL R28

Ausführung	fertig montiert	Model	Assembled ready for use
Beschreibung	belastbare und laufruhige Rollenschiene AL R28, schnell austauschbar, wahlweise ohne oder mit Spurkranz als seitliche Führung	Description	Resilient and smooth running roller track AL R28, quickly replaceable, with or without flange as lateral guiding
Material	Rollenschienen-Profil AL: Aluminium Standard-Rolle: Kunststoff PA, glaskugelverstärkt ⚡ elektrostatisch entladende Rolle: Kunststoff PA, kohlefaserverstärkt Standard-Käfig: Kunststoff PA, glasfaserverstärkt ⚡ elektrostatisch entladender Käfig: Kunststoff PA, kohlefaserverstärkt Achse: Stahl	Material	Roller track profile AL: Aluminum Standard roller: Plastic PA, glass ball reinforced ⚡ electrostatically discharging roller: Plastic PA, carbon fiber reinforced Standard cage: Plastic PA, glass fiber reinforced ⚡ electrostatically discharging cage: Plastic PA, carbon fiber reinforced Axle: Steel
Farbe	Standard-Rolle / Standard-Käfig: siehe Tabelle ⚡ elektrostatisch entladende Rolle / Käfig: siehe Tabelle	Color	Standard roller / cage: See table ⚡ electrostatically discharging roller / cage: See table
Liefereinheit	1 Stück à 6000 mm Zuschnitt min. 50 mm - max. 6000 mm	Pack Quantity	1 piece at 6000 mm; Cut min. 50 mm - max. 6000 mm
Extras	weitere Materialien, weitere Farben auf Anfrage	Specials	Other materials, other colors on request
Hinweis	Bitte beachten: Sie bestellen in Meter! Für Zuschnitt: bitte ersetzen Sie "xxxx" in der Teil-Nr. mit der gewünschten Länge in mm, z.B. "0350" für 350 mm oder "2000" für 2000 mm	Tip	Please note: You are ordering in meters! For cut: To order, please replace "xxxx" in the part number by the required length in mm, e.g. "0350" for 350 mm or "2000" for 2000 mm



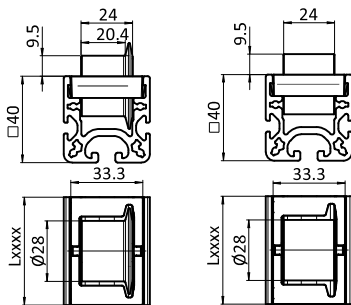
Rollenschiene AL R28 Roller Track AL R28	ESD	Farbe Käfig Color of Cage	Farbe Rolle Color of Roller	Tragkraft [N] Max. Load [N]	Gewicht [g/m] Weight [g/m]	Profil Profile	Teil-Nr. Part #
ohne Spurkranz (Achsabstand 50 mm) Without flange (axle distance 50 mm)		schwarz <i>Black</i>	schwarz <i>Black</i>	150	1665.0	I	6APR2891I.6000
		schwarz <i>Black</i>	schwarz <i>Black</i>	150	1665.0	I	6APR2891I.xxxx
		schwarz <i>Black</i>	schwarz <i>Black</i>	150	1665.0	B	6APR2891B.6000
		schwarz <i>Black</i>	schwarz <i>Black</i>	150	1665.0	B	6APR2891B.xxxx
	⚡	schwarz <i>Black</i>	schwarz <i>Black</i>	125	1605.0	I	6APR2891IESD.6000
	⚡	schwarz <i>Black</i>	schwarz <i>Black</i>	125	1605.0	I	6APR2891IESD.xxxx
	⚡	schwarz <i>Black</i>	schwarz <i>Black</i>	125	1605.0	B	6APR2891BESD.6000
	⚡	schwarz <i>Black</i>	schwarz <i>Black</i>	125	1605.0	B	6APR2891BESD.xxxx
		grau ≈ RAL 7042 <i>Gray</i>	grau ≈ RAL 7042 <i>Gray</i>	150	1665.0	I	6APR2874I.6000
		grau ≈ RAL 7042 <i>Gray</i>	grau ≈ RAL 7042 <i>Gray</i>	150	1665.0	I	6APR2874I.xxxx
		grau ≈ RAL 7042 <i>Gray</i>	grau ≈ RAL 7042 <i>Gray</i>	150	1665.0	B	6APR2874B.6000
		grau ≈ RAL 7042 <i>Gray</i>	grau ≈ RAL 7042 <i>Gray</i>	150	1665.0	B	6APR2874B.xxxx



ROLLENSCHIENE AL R28

ROLLER TRACK AL R28

<p>Ausführung fertig montiert</p> <p>Beschreibung belastbare und laufruhige Rollenschiene AL R28, schnell austauschbar, wahlweise ohne oder mit Spurkranz als seitliche Führung</p> <p>Material Rollenschienen-Profil AL: Aluminium Standard-Rolle: Kunststoff PA, glaskugelverstärkt ☁elektrostatisch entladende Rolle: Kunststoff PA, kohlefaserverstärkt Standard-Käfig: Kunststoff PA, glasfaserverstärkt ☁elektrostatisch entladender Käfig: Kunststoff PA, kohlefaserverstärkt Achse: Stahl</p> <p>Farbe Standard-Rolle / Standard-Käfig: siehe Tabelle ☁elektrostatisch entladende Rolle / Käfig: siehe Tabelle</p> <p>Liefereinheit 1 Stück à 6000 mm Zuschnitt min. 50 mm - max. 6000 mm</p> <p>Extras weitere Materialien, weitere Farben auf Anfrage</p> <p>Hinweis Bitte beachten: Sie bestellen in Meter! Für Zuschnitt: bitte ersetzen Sie "xxxx" in der Teil-Nr. mit der gewünschten Länge in mm, z.B. "0350" für 350 mm oder "2000" für 2000 mm</p>	<p>Model <i>Assembled ready for use</i></p> <p>Description <i>Resilient and smooth running roller track AL R28, quickly replaceable, with or without flange as lateral guiding</i></p> <p>Material <i>Roller track profile AL: Aluminum Standard roller: Plastic PA, glass ball reinforced ☁electrostatically discharging roller: Plastic PA, carbon fiber reinforced Standard cage: Plastic PA, glass fiber reinforced ☁electrostatically discharging cage: Plastic PA, carbon fiber reinforced Axle: Steel</i></p> <p>Color <i>Standard roller / cage: See table ☁electrostatically discharging roller / cage: See table</i></p> <p>Pack Quantity <i>1 piece at 6000 mm; Cut min. 50 mm - max. 6000 mm</i></p> <p>Specials <i>Other materials, other colors on request</i></p> <p>Tip <i>Please note: You are ordering in meters! For cut: To order, please replace "xxxx" in the part number by the required length in mm, e.g. "0350" for 350 mm or "2000" for 2000 mm</i></p>
--	---



Rollenschiene AL R28 <i>Roller Track AL R28</i>	ESD	Farbe Käfig <i>Color of Cage</i>	Farbe Rolle <i>Color of Roller</i>	Tragkraft [N] <i>Max. Load [N]</i>	Gewicht [g/m] <i>Weight [g/m]</i>	Profil <i>Profile</i>	Teil-Nr. <i>Part #</i>
mit Spurkranz (Achsabstand 50 mm) <i>With flange (axle distance 50 mm)</i>		schwarz <i>Black</i>	schwarz <i>Black</i>	150	1725.0	I	6APR28F91I.xxxx
		schwarz <i>Black</i>	schwarz <i>Black</i>	150	1725.0	B	6APR28F91B.xxxx
	☁	schwarz <i>Black</i>	schwarz <i>Black</i>	125	1625.0	I	6APR28F91IESD.6000
	☁	schwarz <i>Black</i>	schwarz <i>Black</i>	125	1625.0	I	6APR28F91IESD.xxxx
	☁	schwarz <i>Black</i>	schwarz <i>Black</i>	125	1625.0	B	6APR28F91BESD.6000
	☁	schwarz <i>Black</i>	schwarz <i>Black</i>	125	1625.0	B	6APR28F91BESD.xxxx
		grau ≈ RAL 7042 <i>Gray</i>	grau ≈ RAL 7042 <i>Gray</i>	150	1725.0	I	6APR28F74I.6000
		grau ≈ RAL 7042 <i>Gray</i>	grau ≈ RAL 7042 <i>Gray</i>	150	1725.0	I	6APR28F74I.xxxx
		grau ≈ RAL 7042 <i>Gray</i>	grau ≈ RAL 7042 <i>Gray</i>	150	1725.0	B	6APR28F74B.6000
		grau ≈ RAL 7042 <i>Gray</i>	grau ≈ RAL 7042 <i>Gray</i>	150	1725.0	B	6APR28F74B.xxxx