



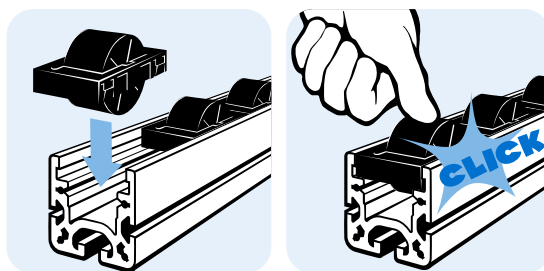
ROLLENELEMENT L50 R28

ROLLER UNIT L50 R28

<p>Ausführung für Rollenschienen AL</p> <p>Beschreibung belastbares und laufruhiges Rollenelement R28 für Rollenschienen-Profile AL, wahlweise ohne oder mit Spurkranz als seitliche Führung, komplett vormontiert</p> <p>Material Standard-Rolle: Kunststoff PA, glaskugelverstärkt Standard-Käfig: Kunststoff PA, glasfaserverstärkt ⚡elektrostatisch entladende Rolle und Käfig: Kunststoff PA, kohlefaserverstärkt Achse: Stahl</p> <p>Liefereinheit 10 Stück</p> <p>Extras farbige Rolle in grauem Käfig, weitere Materialien, weitere Farben auf Anfrage</p> <p>Hinweis Rollenelement L50 R28 bestehend aus: – Rolle R28, siehe Seite 638; – Achse AL, siehe Seite 641; – Käfig L50 für Rollen R28, siehe Seite 642; passende Bremse R28 siehe Seite 633</p>	<p>Model For roller tracks AL</p> <p>Description A resilient and smooth roller unit R28 for roller tracks AL, optionally without or with flange as lateral guiding, completely preassembled</p> <p>Material Standard roller: Plastic PA, glass reinforced Standard cage: Plastic PA, glass fiber reinforced ⚡electrostatically discharging roller and cage: Plastic PA, carbon fiber reinforced Axle: Steel</p> <p>Pack Quantity 10 pieces</p> <p>Specials Colored rollers in gray cage, other materials, other colors on request</p> <p>Tip Roller unit L50 R28 consisting of: – Roller R28, see page 638; – Axle AL, see page 641 – Cage L50 for rollers R28, see page 642; compatible brake R28 see page 633</p>
--	---



Rollenelement L50 R28 Roller Unit L50 R28	ESD	Farbe Käfig Color of Cage	Farbe Rolle Color of Roller	Tragkraft [N] Max. Load [N]	Gewicht [g] Weight [g]	Teil-Nr. Part #
ohne Spurkranz Without flange		schwarz Black	schwarz Black	150	19.0	062AER2891.50
	⚡	schwarz Black	schwarz Black	125	16.5	062AER2891ESD.50
		schwarz Black	gelb ≈ RAL 1003 Yellow	150	19.0	062AER2811.50
		schwarz Black	rot ≈ RAL 3020 Red	150	19.0	062AER2831.50
		schwarz Black	grün ≈ RAL 6032 Green	150	19.0	062AER2861.50
		grau ≈ RAL 7042 Gray	grau ≈ RAL 7042 Gray	150	19.0	062AER2874.50
mit Spurkranz With flange		schwarz Black	schwarz Black	150	20.0	062AER28F91.50
	⚡	schwarz Black	schwarz Black	125	17.5	062AER28F91ESD.50
		schwarz Black	gelb ≈ RAL 1003 Yellow	150	20.0	062AER28F11.50
		schwarz Black	rot ≈ RAL 3020 Red	150	20.0	062AER28F31.50
		schwarz Black	grün ≈ RAL 6032 Green	150	20.0	062AER28F61.50
		grau ≈ RAL 7042 Gray	grau ≈ RAL 7042 Gray	150	20.0	062AER28F74.50

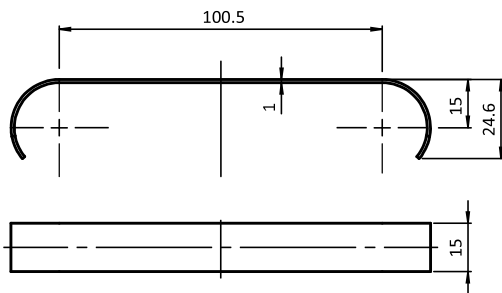




BREMSE R28

BRAKE R28

<p>Ausführung für Rollen R28 in Rollenschienen ST und AL</p> <p>Beschreibung zum Clipsen über 3 Rollen R28; sorgt für ein sanftes Abbremsen und die richtige Anfahr- geschwindigkeit insbesondere schwerer Werkstücke oder Güter</p> <p>Material Edelstahl</p> <p>Liefereinheit 10 Stück</p> <p>Extras weitere Materialien, weitere Oberflächen auf Anfrage</p> <p>Hinweis passende Rollenelemente R28 siehe Seite 632; passende Rollen R28 siehe Seite 638</p>	<p>Model For rollers R28 in roller tracks ST and AL</p> <p>Description A clip-on for 3 rollers R28; brakes workpieces and goods, in particular heavier ones, smoothly to give them the correct operating speed</p> <p>Material Stainless steel</p> <p>Pack Quantity 10 pieces</p> <p>Specials Other materials, other surfaces on request</p> <p>Tip Compatible roller element R28 see page 632; compatible rollers R28 see page 638</p>
---	---



Bremse R28
Brake R28

ESD

Gewicht [g]
Weight [g]

Teil-Nr.
Part #



15.0

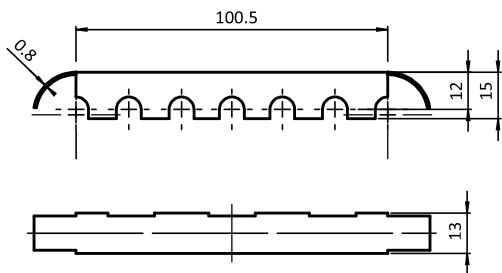
062RBR28E



BREMSE H26

BRAKE H26

<p>Ausführung für Rollen H26 in Rollenschienen ST und AL</p> <p>Beschreibung zum Clipsen über 4 Rollen H26; sorgt für ein sanftes Abbremsen und die richtige Anfahr- geschwindigkeit insbesondere schwerer Werkstücke oder Güter</p> <p>Material Edelstahl</p> <p>Liefereinheit 10 Stück</p> <p>Extras weitere Materialien, weitere Oberflächen auf Anfrage</p> <p>Hinweis passende Rollen H26 siehe Seite 639</p>	<p>Model For rollers H26 in roller tracks ST and AL</p> <p>Description A clip-on for 4 rollers H26; brakes workpieces and goods, in particular heavier ones, smoothly to give them the correct operating speed</p> <p>Material Stainless steel</p> <p>Pack Quantity 10 pieces</p> <p>Specials Other materials, other surfaces on request</p> <p>Tip Compatible rollers see page 639</p>
--	---



Bremse H26
Brake H26

ESD

Gewicht [g]
Weight [g]

Teil-Nr.
Part #



18.0

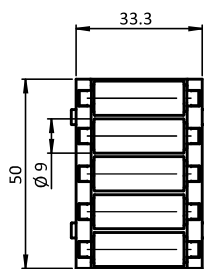
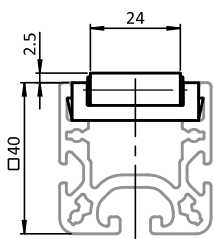
062RBH26E



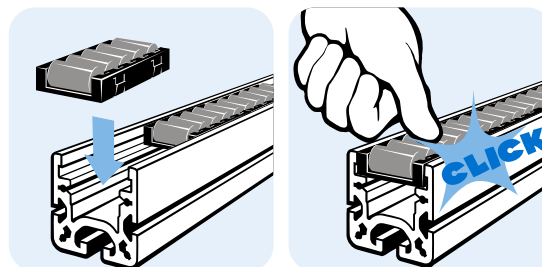
ROLLENELEMENT R9

ROLLER UNIT R9

<p>Ausführung für Rollenschienen AL</p> <p>Beschreibung kompaktes Rollenelement D9 für Rollenschienen-Profil AL, kürzester Achsabstand und maximale Achsanzahl für erschütterungsarmen Lauf und reduzierte Punktbelastung des Gutes; komplett vormontiert</p> <p>Material Standard-Rolle: Kunststoff PA, glaskugelverstärkt Standard-Käfig: Kunststoff PA, glasfaserverstärkt ⚡ elektrostatisch entladende Rolle und Käfig: Kunststoff PA, kohlefaserverstärkt Achse: Stahl</p> <p>Farbe Rolle: schwarz, gelb, rot, grün / grau Käfig: schwarz / grau</p> <p>Liefereinheit 10 Stück</p> <p>Extras farbige Rolle in grauem Käfig, weitere Materialien, weitere Farben auf Anfrage</p> <p>Hinweis Rollenelement R9 bestehend aus: – Rollen R9, siehe Seite 640; – Achse AL, siehe Seite 641; – Käfig für Rollen R9, siehe Seite 644</p>	<p>Model For roller tracks AL</p> <p>Description A compact roller unit R9 for roller tracks AL, very small center distance and maximum number of axles for minimum vibrations and reduced point load on the goods; completely preassembled</p> <p>Material Standard roller: Plastic PA, glass reinforced Standard cage: Plastic PA, glass fiber reinforced ⚡ electrostatically discharging roller and cage: Plastic PA, carbon fiber reinforced Axle: Steel</p> <p>Color Roller: Black, yellow, red, green / gray Cage: Black / gray</p> <p>Pack Quantity 10 pieces</p> <p>Specials Colored rollers in gray cage, other materials, other colors on request</p> <p>Tip Roller unit R9 consisting of: – Rollers R9, see page 640; – Axle AL, see page 641 – Cage for rollers R9, see page 644</p>
--	--



Rollenelement R9 Roller Unit R9	ESD	Farbe Käfig Color of Cage	Farbe Rolle Color of Roller	Tragkraft [N] Max. Load [N]	Gewicht [g] Weight [g]	Teil-Nr. Part #
		schwarz <i>Black</i>	schwarz <i>Black</i>	100	30.0	062AER991.50
	⚡	schwarz <i>Black</i>	schwarz <i>Black</i>	80	28.0	062AER991ESD.50
		schwarz <i>Black</i>	gelb ≈ RAL 1003 <i>Yellow</i>	100	30.0	062AER911.50
		schwarz <i>Black</i>	rot ≈ RAL 3020 <i>Red</i>	100	30.0	062AER931.50
		schwarz <i>Black</i>	grün ≈ RAL 6032 <i>Green</i>	100	30.0	062AER961.50
		grau ≈ RAL 7042 <i>Gray</i>	grau ≈ RAL 7042 <i>Gray</i>	100	30.0	062AER974.50

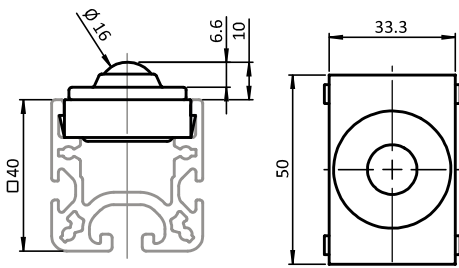




KUGELELEMENT

BALL UNIT

<p>Ausführung für Rollenschienen AL</p> <p>Beschreibung vormontiertes Kugелеlement für Rollschienen-Profil AL, mit verschleiß- und reibungsarmer Kugelrolle zum flexiblen Bewegen in zwei Dimensionen, z.B. in Weichen oder Schleusen</p> <p>Material Kugel: Edelstahl Kugelgehäuse: Stahl Käfig: Kunststoff PA, kohlefaserverstärkt</p> <p>Farbe Käfig: schwarz</p> <p>Liefereinheit 10 Stück</p> <p>Extras weitere Materialien, weitere Oberflächen auf Anfrage</p> <p>Hinweis Kugелеlement bestehend aus: – Kugелеinsatz D24, siehe Seite 646; – Käfig für Kugелеinsatz D24, siehe Seite 648; passende Gleitleiste AL siehe Seite 616</p>	<p>Model For roller tracks AL</p> <p>Description A preassembled ball unit for roller track profiles AL, with low-wear, low friction ball caster for flexible movements in two directions, for example at track switches and material locks</p> <p>Material Ball: Stainless steel Ball chassis: Steel Cage: Plastic PA, carbon fiber reinforced</p> <p>Color Cage: Black</p> <p>Pack Quantity 10 pieces</p> <p>Specials Other materials, other surfaces on request</p> <p>Tip Brush unit consisting of: – Ball insert, see page 646; – Cage for ball insert, see page 648; compatible slide rail AL see page 616</p>
---	--



Kugелеlement
Ball Unit

ESD

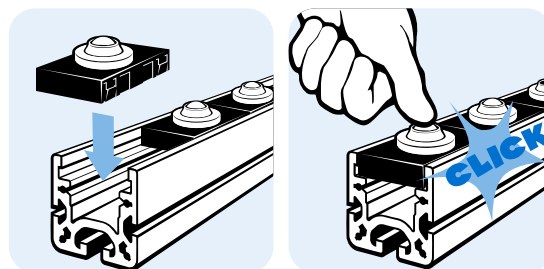
Gewicht [g]
Weight [g]

Teil-Nr.
Part #



71.0

062AEQE.50

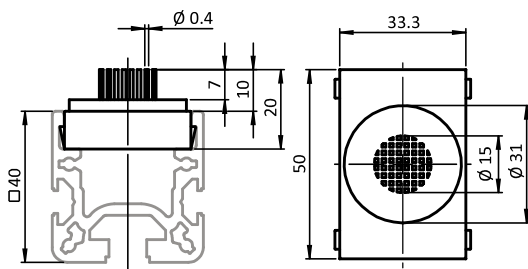




BÜRSTENELEMENT

BRUSH UNIT

<p>Ausführung für Rollenschienen AL</p> <p>Beschreibung vormontiertes Bürstenelement für Rollschienen-Profil AL, mit elastischen Bürstenfasern zum schonenden Gleiten kratzempfindlicher Gegenstände in zwei Dimensionen</p> <p>Material Fasern: Kunststoff PA, elektrostatisch entladend Bürstenkopf: Kunststoff PP, elektrostatisch entladend Käfig: Kunststoff PA, kohlefaserverstärkt</p> <p>Farbe schwarz</p> <p>Liefereinheit 10 Stück</p> <p>Extras weitere Materialien, weitere Faserhöhen auf Anfrage</p> <p>Hinweis Kugelelement bestehend aus: – Bürsteneinsatz D24, siehe Seite 647; – Käfig für Bürsteneinsatz D24, siehe Seite 648; passende Gleitleiste AL siehe Seite 616</p>	<p>Model For roller tracks AL</p> <p>Description A preassembled brush unit for roller track profiles AL, with elastic brush fibers, allowing a gentle, material-protective sliding of scratch sensitive goods in two directions</p> <p>Material Fibers: Plastic PA, electrostatically discharging Brush head: Plastic PP, electrostatically discharging Cage: Plastic PA, carbon fiber reinforced</p> <p>Color Black</p> <p>Pack Quantity 10 pieces</p> <p>Specials Other materials, other fiber heights on request</p> <p>Tip Brush unit consisting of: – Brush insert, see page 647; – Cage for brush insert, see page 648; compatible slide rail AL see page 616</p>
--	--



Bürstenelement
Brush Unit

ESD

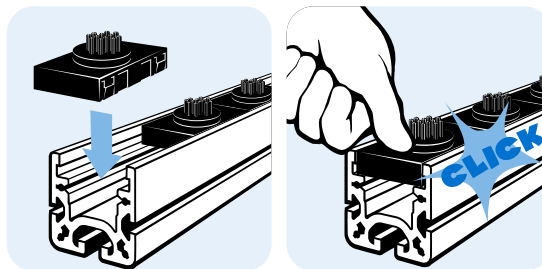
Gewicht [g]
Weight [g]

Teil-Nr.
Part #



14.0

062AEB91ESD.50





ROLLE R28

ROLLER R28

Ausführung	für Rollenschienen AL	Model	For roller tracks AL
Beschreibung	belastbare und laufruhige Rolle für Rollenschienen AL, wahlweise ohne oder mit Spurkranz als seitliche Führung, schnell austauschbar	Description	A resilient and smooth running roller for roller tracks AL, optionally without or with flange as lateral guiding, quickly replaceable
Material	Standard-Ausführung: Kunststoff PA, glaskugelverstärkt Ⓢ elektrostatisch entladende Ausführung: Kunststoff PA, kohlefaserverstärkt	Material	Standard version: Plastic PA, glass ball reinforced Ⓢ electrostatically discharging version: Plastic PA, carbon fiber reinforced
Liefereinheit	100 Stück	Pack Quantity	100 pieces
Extras	weitere Materialien, weitere Farben auf Anfrage	Specials	Other materials, other colors on request
Hinweis	passende Achse siehe Seite 641; passender Käfig siehe Seite 642; passende Bremse R28 siehe Seite 633	Tip	Compatible axle see page 641; compatible cage see page 642; compatible brake R 28 see page 633;



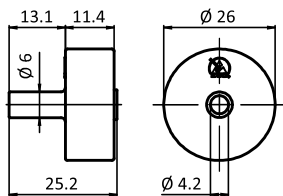
Rolle R28 Roller R28	ESD	Farbe Color	Gewicht [g] Weight [g]	Teil-Nr. Part #
ohne Spurkranz Without flange		schwarz Black	9.0	062RR2891
	Ⓢ	schwarz Black	8.0	062RR2891ESD
		gelb ≈ RAL 1003 Yellow	9.0	062RR2811
		rot ≈ RAL 3020 Red	9.0	062RR2831
		grün ≈ RAL 6032 Green	9.0	062RR2861
		grau ≈ RAL 7042 Gray	9.0	062RR2874
mit Spurkranz With flange		schwarz Black	10.0	062RR28F91
	Ⓢ	schwarz Black	9.0	062RR28F91ESD
		gelb ≈ RAL 1003 Yellow	10.0	062RR28F11
		rot ≈ RAL 3020 Red	10.0	062RR28F31
		grün ≈ RAL 6032 Green	10.0	062RR28F61
		grau ≈ RAL 7042 Gray	10.0	062RR28F74



ROLLE H26

ROLLER H26

<p>Ausführung für Rollenschienen AL</p> <p>Beschreibung belastbare und laufruhige Halbrolle für Rollenschienen AL, kurzer Achsabstand durch versetzt nebeneinander laufende Rollen, schnell austauschbar</p> <p>Material Standard-Ausführung: Kunststoff PA, glaskugelverstärkt ⚡ elektrostatisch entladende Ausführung: Kunststoff PA, kohlefaserverstärkt</p> <p>Liefereinheit 100 Stück</p> <p>Extras weitere Materialien, weitere Farben auf Anfrage</p> <p>Hinweis passende Achse siehe Seite 641; passender Käfig siehe Seite 643; passende Bremse siehe Seite 634</p>	<p>Model For roller tracks AL</p> <p>Description A resilient and smooth running half roller for roller tracks AL, short center distance due to staggered roller layout, quickly replaceable</p> <p>Material Standard version: Plastic PA, glass ball reinforced ⚡ electrostatically discharging version: Plastic PA, carbon fiber reinforced</p> <p>Pack Quantity 100 pieces</p> <p>Specials Other materials, other colors on request</p> <p>Tip Compatible axle see page 641; compatible cage see page 643; compatible brake see page 634;</p>
--	---



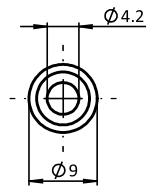
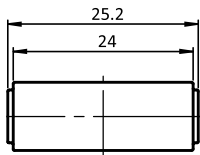
Rolle H26 Roller H26	ESD	Farbe Color	Gewicht [g] Weight [g]	Teil-Nr. Part #
		schwarz <i>Black</i>	5.0	062RH2691
	⚡	schwarz <i>Black</i>	4.0	062RH2691ESD
		gelb ≈ RAL 1003 <i>Yellow</i>	5.0	062RH2611
		rot ≈ RAL 3020 <i>Red</i>	5.0	062RH2631
		grün ≈ RAL 6032 <i>Green</i>	5.0	062RH2661
		grau ≈ RAL 7042 <i>Gray</i>	5.0	062RH2674



ROLLE R9

ROLLER R9

Ausführung	für Rollenschienen AL	Model	For roller tracks AL
Beschreibung	kompakte Rollen D9 für Rollenschienen-Profile AL, kürzester Achsabstand und maximale Achszahl für erschütterungsarmen Lauf und reduzierte Punktbelastung des Gutes, schnell austauschbar	Description	A compact roller for roller tracks AL, very small center distance and maximum number of axles for minimum vibrations and reduced point load on the goods, quickly replaceable
Material	Standard-Ausführung: Kunststoff PA, glaskugerverstärkt ⚡ elektrostatisch entladende Ausführung: Kunststoff PA, kohlefaserverstärkt	Material	Standard version: Plastic PA, glass ball reinforced ⚡ electrostatically discharging version: Plastic PA, carbon fiber reinforced
Liefereinheit	100 Stück	Pack Quantity	100 pieces
Extras	weitere Materialien, weitere Farben auf Anfrage	Specials	Other materials, other colors on request
Hinweis	passende Achse siehe Seite 641; passender Käfig siehe Seite 644	Tip	Compatible axle see page 641; compatible cage see page 644



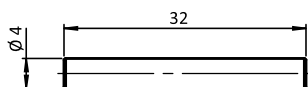
Rolle H9 Roller H9	ESD	Farbe Color	Gewicht [g] Weight [g]	Teil-Nr. Part #
		schwarz <i>Black</i>	1.0	062RR991
	⚡	schwarz <i>Black</i>	0.8	062RR991ESD
		gelb ≈ RAL 1003 <i>Yellow</i>	1.0	062RR911
		rot ≈ RAL 3020 <i>Red</i>	1.0	062RR931
		grün ≈ RAL 6032 <i>Green</i>	1.0	062RR961
		grau ≈ RAL 7042 <i>Gray</i>	1.0	062RR974



ACHSE FÜR ROLLENSCHIENEN AL

AXLE FOR ROLLER TRACKS AL

<p>Ausführung für Rollenschienen AL</p> <p>Beschreibung zum Einsetzen von Rolle R28, Rolle H26 oder Rolle R9 in dazugehörige Käfige für Rollenschienen AL</p> <p>Material Stahl</p> <p>Liefereinheit 100 Stück</p> <p>Extras weitere Materialien, weitere Oberflächen auf Anfrage</p> <p>Hinweis passende Rollen siehe Seite 638, Seite 639, Seite 640; passende Käfige siehe Seite 642, Seite 643, Seite 644</p>	<p>Model For roller tracks AL</p> <p>Description To insert roller R28, roller H26, or roller R9 into the suitable cages for roller tracks AL</p> <p>Material Steel</p> <p>Pack Quantity 100 pieces</p> <p>Specials Other materials, other surfaces on request</p> <p>Tip Compatible rollers see page 638, page 639, page 640; compatible cages see page 642, page 643, page 644</p>
---	---



Achse für Rollenschienen AL
Axle for roller tracks AL

ESD

Gewicht [g]
Weight [g]

Teil-Nr.
Part #



3.0

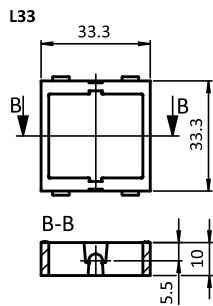
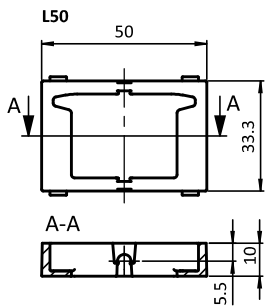
062AXM



KÄFIG FÜR ROLLEN R28

CAGE FOR ROLLERS R28

Ausführung	für Rollenschienen AL	Model	For roller tracks AL
Beschreibung	robuster Käfig für Rollenschienen-Profile AL, zur Aufnahme einer Rolle R28 mittels Achse; Käfig L50 auch für Rolle R28 mit Spurkranz geeignet	Description	A sturdy cage for roller track profiles AL, to support a roller R28 by means of an axle; cage L50 also suitable for roller R28 with flange
Material	Standard-Ausführung: Kunststoff PA, glasfaserverstärkt ⚡ elektrostatisch entladende Ausführung: Kunststoff PA, kohlefaserverstärkt	Material	Standard version: Plastic PA, glass fiber reinforced ⚡ electrostatically discharging version: Plastic PA, carbon fiber reinforced
Farbe	schwarz, grau	Color	Black, gray
Liefereinheit	100 Stück	Pack Quantity	100 pieces
Extras	weitere Materialien, weitere Farben auf Anfrage	Specials	Other materials, other colors on request
Hinweis	passende Rollen R28 siehe Seite 638; passende Achse AL siehe Seite 641	Tip	Compatible rollers see page 638; compatible axle see page 641



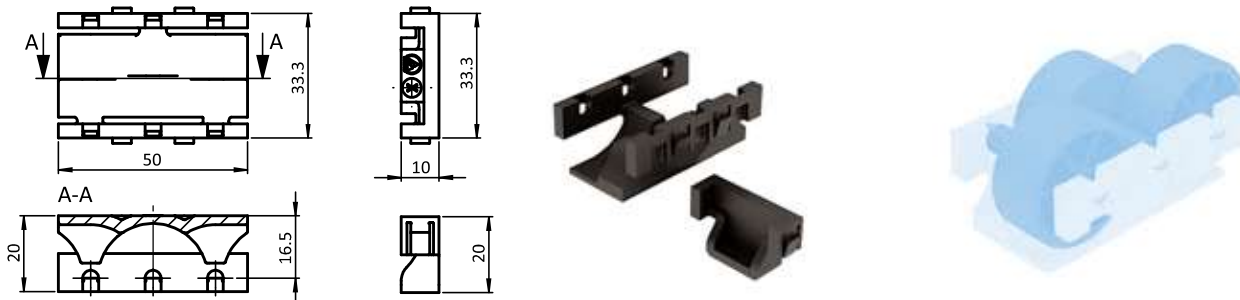
Käfig für Rollen R28 <i>Cage for Rollers R28</i>	ESD	Farbe <i>Color</i>	Gewicht [g] <i>Weight [g]</i>	Teil-Nr. <i>Part #</i>
L50		schwarz <i>Black</i>	7.0	062ACR2891.50
	⚡	schwarz <i>Black</i>	5.5	062ACR2891ESD.50
		grau ≈ RAL 7042 <i>Gray</i>	7.0	062ACR2874.50
L33		schwarz <i>Black</i>	5.0	062ACR2891.33
	⚡	schwarz <i>Black</i>	4.0	062ACR2891ESD.33
		grau ≈ RAL 7042 <i>Gray</i>	5.0	062ACR2874.33



KÄFIG FÜR ROLLEN H26

CAGE FOR ROLLERS H26

Ausführung	für Rollenschienen AL	Model	For roller tracks AL
Beschreibung	robuster Käfig für Rollenschienen-Profile AL, zur Aufnahme von 3 Rollen H26 mittels Achsen; das Endstück schließt den Käfig am Schienenende ab	Description	A sturdy cage for roller track profiles AL, to support 3 rollers H26 by means of axles; the end piece provides a neat finish at the end of the profile
Material	Standard-Ausführung: Kunststoff PA, glasfaserverstärkt ⚡ elektrostatisch entladende Ausführung: Kunststoff PA, kohlefaserverstärkt	Material	Standard version: Plastic PA, glass fiber reinforced ⚡ electrostatically discharging version: Plastic PA, carbon fiber reinforced
Liefereinheit	100 Stück	Pack Quantity	100 pieces
Extras	weitere Materialien, weitere Farben auf Anfrage	Specials	Other materials, other colors on request
Hinweis	passende Rollen H26 siehe Seite 639; passende Achse AL siehe Seite 641	Tip	Compatible rollers see page 639; compatible axle see page 641



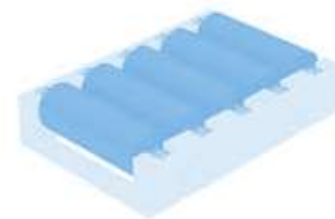
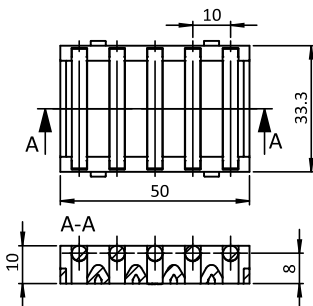
Käfig für Rollen H26 <i>Cage for Rollers H26</i>	ESD	Farbe <i>Color</i>	Gewicht [g] <i>Weight [g]</i>	Teil-Nr. <i>Part #</i>
Käfig <i>Cage</i>		schwarz <i>Black</i>	11.0	062ACH2691.50
	⚡	schwarz <i>Black</i>	9.4	062ACH2691ESD.50
		grau ≈ RAL 7042 <i>Gray</i>	11.0	062ACH2674.50
Endstück <i>End piece</i>		schwarz <i>Black</i>	5.0	062ACEH2691.10
	⚡	schwarz <i>Black</i>	4.0	062ACEH2691ESD.10
		grau ≈ RAL 7042 <i>Gray</i>	5.0	062ACEH2674.10



KÄFIG FÜR ROLLEN R9

CAGE FOR ROLLERS R9

Ausführung	für Rollenschienen AL	Model	For roller tracks AL
Beschreibung	robuster Käfig für Rollenschienen-Profile AL, zur Aufnahme von 5 Rollen R9 mittels Achsen	Description	A sturdy cage for roller track profiles AL, to support 5 rollers R9 by means of axles
Material	Standard-Ausführung: Kunststoff PA, glasfaserverstärkt ⚡ elektrostatisch entladende Ausführung: Kunststoff PA, kohlefaserverstärkt	Material	Standard version: Plastic PA, glass fiber reinforced ⚡ electrostatically discharging version: Plastic PA, carbon fiber reinforced
Liefereinheit	100 Stück	Pack Quantity	100 pieces
Extras	weitere Materialien, weitere Farben auf Anfrage	Specials	Other materials, other colors on request
Hinweis	passende Rollen R9 siehe Seite 640; passende Achse AL siehe Seite 641	Tip	Compatible rollers see page 640; compatible axle see page 641



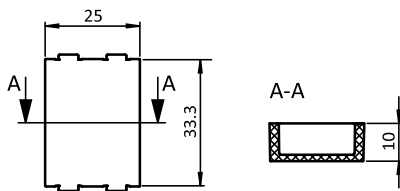
Käfig für Rollen R9 <i>Cage for Rollers R9</i>	ESD	Farbe <i>Color</i>	Gewicht [g] <i>Weight [g]</i>	Teil-Nr. <i>Part #</i>
		schwarz <i>Black</i>	10.0	062ACR991.50
	⚡	schwarz <i>Black</i>	9.0	062ACR991ESD.50
		grau ≈ RAL 7042 <i>Gray</i>	10.0	062ACR974.50



DISTANZSTÜCK L25 FÜR ROLLENKÄFIG AL

SPACER L25 FOR ROLLER CAGE AL

<p>Ausführung für Rollenschienen AL</p> <p>Beschreibung als Abstandsstück zwischen Rollen-, Bürsten- oder Kugelelementen z.B. zur versetzten Anordnung; sowie zum Schließen von Lücken, wenn die Länge des Rollenschienen-Profiles AL nicht einem Vielfachen der Länge des Rollenkäfigs / -elements entspricht</p> <p>Material Kunststoff PA, glasfaserverstärkt</p> <p>Farbe schwarz</p> <p>Liefereinheit 100 Stück</p> <p>Extras weitere Materialien, weitere Farben auf Anfrage</p>	<p>Model For roller tracks AL</p> <p>Description As spacer between roller, brush or ball units for example to build staggered formations; as well as to fill gaps, in case the length of the roller track profile AL does not match with a multiple of the length of the roller cages / elements</p> <p>Material Plastics PA, glass fiber reinforced</p> <p>Color Black</p> <p>Pack Quantity 100 pieces</p> <p>Specials Other materials, other colors on request</p>
--	--



Distanzstück L25 für Rollenkäfig AL
Spacer L25 for Roller Cage AL

Gewicht [g]
 Weight [g]

4.0

Teil-Nr.
 Part #

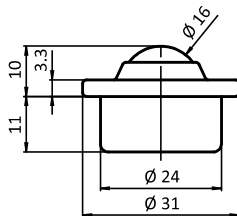
062ACS91.25



KUGELEINSATZ D24

BALL INSERT D24

<p>Ausführung für Rollenschienen AL</p> <p>Beschreibung verschleiß- und reibungsarme Kugelrolle zum flexiblen Bewegen in zwei Dimensionen, z.B. in Weichen oder Schleusen; für Rollenschienen AL, kann auch in Flächenelemente eingesetzt werden, z.B. in Tischplatten</p> <p>Material Kugel: Edelstahl Gehäuse: Stahl</p> <p>Liefereinheit 10 Stück</p> <p>Extras weitere Materialien, weitere Oberflächen auf Anfrage</p> <p>Hinweis passender Käfig für Kugeleinsatz D24 siehe Seite 648</p>	<p>Model For roller tracks AL</p> <p>Description A low-wear, low friction ball caster for flexible movements in two directions, for example at track switches and material locks; for roller tracks AL, can also be used in panels, e.g. on table tops</p> <p>Material Ball: Stainless steel Chassis: Steel</p> <p>Pack Quantity 10 pieces</p> <p>Specials Other materials, other surfaces on request</p> <p>Tip Compatible cage for the ball insert see page 648</p>
---	---



Kugeleinsatz D24
Ball Insert D24

ESD

Tragkraft [N]
Max. Load [N]

Gewicht [g]
Weight [g]

Teil-Nr.
Part #

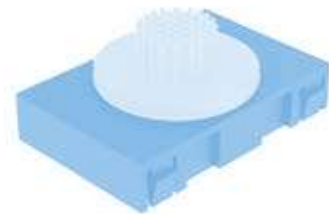
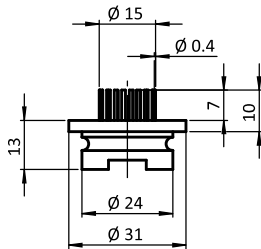
	600	63.0	062AQE
--	-----	------	---------------



BÜRSTENEINSATZ D24

BRUSH INSERT D24

<p>Ausführung für Rollenschienen AL</p> <p>Beschreibung elastische Bürstenfasern zum schonenden Gleiten kratzempfindlicher Gegenstände in zwei Dimensionen; für Rollenschienen AL, kann auch in Flächenelemente z.B. von Tischflächen eingesetzt werden</p> <p>Material Fasern: Kunststoff PA, elektrostatisch entladend Bürstenkopf: Kunststoff PP, elektrostatisch entladend</p> <p>Farbe Fasern: schwarz Bürstenkopf: schwarz</p> <p>Liefereinheit 10 Stück</p> <p>Extras weitere Materialien, weitere Faserhöhen auf Anfrage</p> <p>Hinweis passender Käfig für Kugeleinsatz D24 siehe Seite 648</p>	<p>Model For roller tracks AL</p> <p>Description With elastic brush fibers, allowing a gentle, material-protective sliding of scratch sensitive goods in two directions; for roller tracks AL, can also be used in panels, e.g. on table surfaces</p> <p>Material Fibers: Plastic PA, electrostatically discharging Brush head: Plastic PP, electrostatically discharging</p> <p>Color Fibers: Black Brush head: Black</p> <p>Pack Quantity 10 pieces</p> <p>Specials Other materials, other fiber heights on request</p> <p>Tip Compatible cage for the ball insert see page 648</p>
---	--



Kugeleinsatz D24
Ball Insert D24

ESD

Gewicht [g]
Weight [g]

Teil-Nr.
Part #



6.0

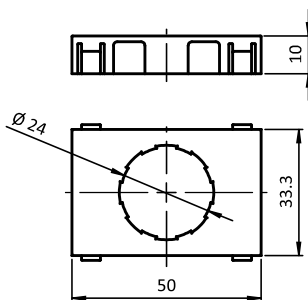
062ABKESD



KÄFIG FÜR KUGEL- / BÜRSTENEINSATZ D24

CAGE FOR BALL / BRUSH INSERT D24

<p>Ausführung für Rollenschienen AL</p> <p>Beschreibung robuster Käfig für Rollschienen-Profile AL, zur Aufnahme eines Kugel- oder Bürsteneinsatzes D24</p> <p>Material Kunststoff PA, kohlefaserverstärkt</p> <p>Farbe schwarz</p> <p>Liefereinheit 10 Stück</p> <p>Extras weitere Materialien, weitere Farben auf Anfrage</p> <p>Hinweis passender Kugeleinsatz D24 siehe Seite 646; passender Bürsteneinsatz D24 siehe Seite 647</p>	<p>Model For roller tracks AL</p> <p>Description A sturdy cage for roller track profiles AL, to support a D24 ball or brush insert</p> <p>Material Plastic PA, carbon fiber reinforced</p> <p>Color Black</p> <p>Pack Quantity 10 pieces</p> <p>Specials Other materials, other colors on request</p> <p>Tip Compatible ball insert see page 646; Compatible brush insert see page 647</p>
--	---



Käfig für Kugel-/Bürsteneinsatz D24
Cage for Ball / Brush Insert D24

ESD

Gewicht [g]
Weight [g]

Teil-Nr.
Part #



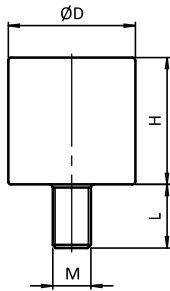
8.0

062ACD2491ESD.50

ANSCHLAGPUFFER

STOP BUFFER

Ausführung	in zylindrischer Form	Model	With cylindrical shape
Beschreibung	zum Dämpfen des Aufpralls von Türen, Klappen und Abdeckungen	Description	End-position damping of doors, flaps and covers
Material	Puffer: Gummi Naturkautschuk (NR), ≈55 Shore A Gewindestück: Stahl	Material	Buffer: Natural rubber (NR), ≈55 Shore A Threaded bolt: Steel
Liefereinheit	20 Stück	Pack Quantity	20 pieces

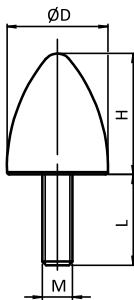


Anschlagpuffer Stop Buffer	D [mm]	H [mm]	L [mm]	Gewinde Thread	Gewicht [g] Weight [g]	Teil-Nr. Part #
	20.0	15.0	10.0	M6	11.0	051DC551520MM0610
	20.0	20.0	10.0	M6	13.0	051DC552020MM0610

ANSCHLAGPUFFER

STOP BUFFER

Ausführung	mit parabolischem Querschnitt	Model	<i>With parabolic cross-section</i>
Beschreibung	zum Dämpfen des Aufpralls von Türen, Klappen und Abdeckungen	Description	<i>End-position damping of doors, flaps and covers</i>
Material	Puffer: Gummi Naturkautschuk (NR), ≈55 Shore A Gewindestück: Stahl	Material	<i>Buffer: Natural rubber (NR), ≈55 Shore A Threaded bolt: Steel</i>
Liefereinheit	20 Stück	Pack Quantity	<i>20 pieces</i>



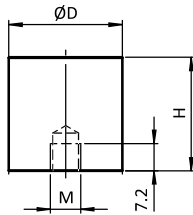
Anschlagpuffer <i>Stop Buffer</i>	D [mm]	H [mm]	L [mm]	Gewinde <i>Thread</i>	Gewicht [g] <i>Weight [g]</i>	Teil-Nr. <i>Part #</i>
	20.0	24.0	18.0	M6	12.5	051DKP552420MM0618

ANSCHLAGPUFFER

BUFFER STOP

Ausführung in zylindrischer Form, mit Innengewinde
Beschreibung zum Dämpfen des Endanschlags von Türen, Klappen, Abdeckungen, Werkstücken oder Gütern
Material Puffer: Gummi NBR, ≈ 55 Shore A
Gewindestück: Stahl
Liefereinheit 20 Stück
Hinweis passende Abschlussplatte AL siehe Seite 629

Model *With cylindrical shape, with internal thread*
Description *End-position damping of doors, flaps, covers working pieces and goods*
Material *Buffer: Rubber NBR, ≈ 55 Shore A
Threaded insert: Steel*
Pack Quantity *20 pieces*
Tip *Compatible end plate AL see page 629*



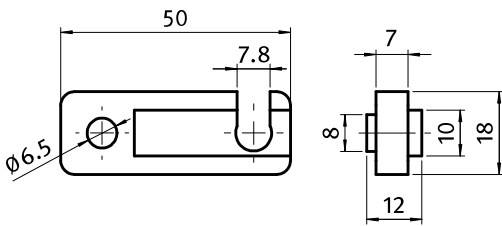
Anschlagpuffer Stop Buffer	D [mm]	H [mm]	Gewinde Thread	Gewicht [g] Weight [g]	Teil-Nr. Part #
	30.0	30.0	M8	38.0	051DC55303FM08



ROLLENHALTER

ROLLER MOUNTING BLOCK

<p>Ausführung Kunststoff PA, ab Profil 30</p> <p>Beschreibung zur Montage von Laufrollen an Aluminiumprofilen; ermöglicht den Austausch einzelner Rollen ohne Demontage der Profilstruktur; durch einfaches Umdrehen sowohl für Nut 8 als auch für Nut 10 verwendbar</p> <p>Material Kunststoff PA, glasfaserverstärkt</p> <p>Farbe schwarz</p> <p>Liefereinheit 100 Stück</p> <p>Extras weitere Farben auf Anfrage</p>	<p>Model Plastic PA, profile 30 and up</p> <p>Description To mount track rollers on aluminum profiles; individual rollers can be replaced without dismantling the entire system; can be used for slot 8 and slot 10 by simply turning it</p> <p>Material Plastic PA, glass fiber reinforced</p> <p>Color Black</p> <p>Pack Quantity 100 pieces</p> <p>Specials Other colors on request</p>
---	--

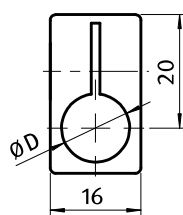
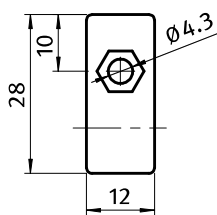


Rollenhalter Roller Mounting Block	ESD	N	Gewicht [g] Weight [g]	Teil-Nr. Part #
		8 / 10	8.2	093200
		8 / 10	7.1	093200S01

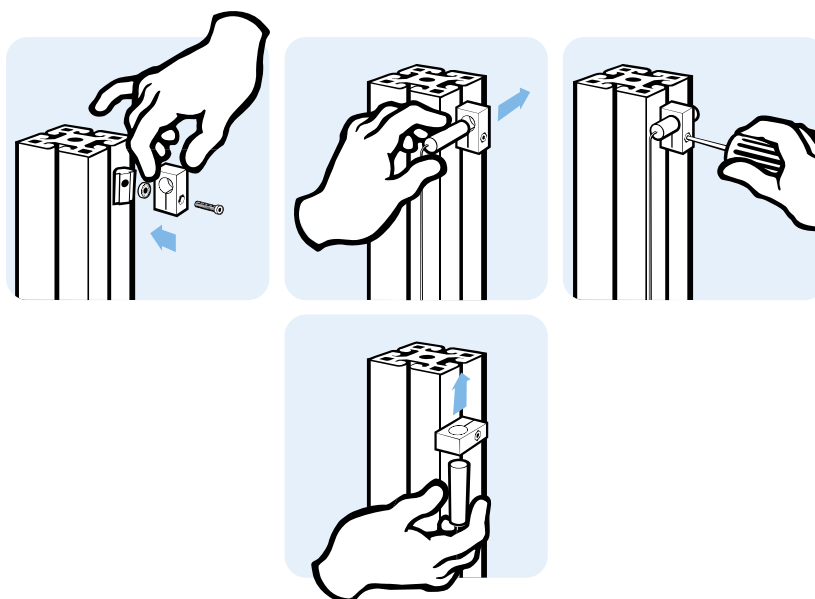
SENSORHALTER

SENSOR MOUNTING BLOCK

Ausführung	Kunststoff PA	Model	Plastic PA
Beschreibung	zur variablen Befestigung von Wegschaltern an Aluminiumprofilen	Description	To attach sensors to the aluminum profile in an adjustable position
Material	Kunststoff PA, glasfaserverstärkt	Material	Plastic PA, glass fiber reinforced
Farbe	schwarz	Color	Black
Liefereinheit	100 Stück	Pack Quantity	100 pieces
Extras	☁elektrostatisch entladend, weitere Größen, weitere Farben auf Anfrage	Specials	☁electrostatically discharging, other sizes, other colors on request
Hinweis	Bei Bestellung bitte die Teil-Nr. des gewünschten Fixierstücks und die des Sensorhalters angeben!	Tip	When ordering, please mention the Part # of the fastener as well as that of the sensor mounting block.



Sensorhalter Sensor Mounting Block	N	Ø D [mm]	Gewicht [g] Weight [g]	Teil-Nr. Part #
Sensorhalter		6.5	5.0	093212
Sensor mounting block		8.0	4.5	093213
		12.0	4.0	093214
Fixierstück <i>Fastener</i>	5		0.3	093215
	6		0.3	093216
	8		0.3	093217
	10		0.5	093218

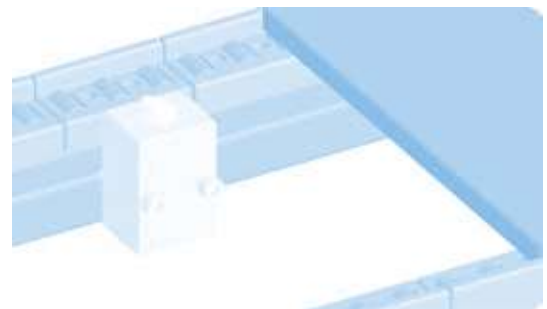
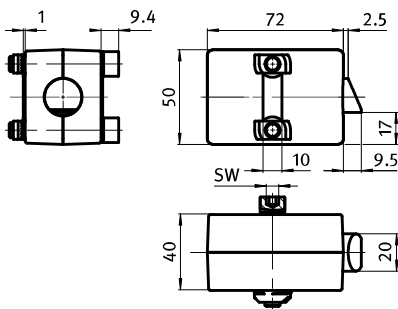




SET RÜCKLAUFSPERRE

SET BACKLOCK

<p>Ausführung Zinkdruckguss</p> <p>Beschreibung zur Verhinderung des Rückfahrens des Werkzeugträgers</p> <p>Material Gehäuse: Zinkdruckguss Sperrklinke: Kunststoff PA / Edelstahl / Messing</p> <p>Set 1 Rücklaufsperrre, 1 Hammermutter Nut 10 M8, Stahl verzinkt, 1 Zylinderschraube DIN 912 M8 × 50, Stahl verzinkt, 1 Scheibe 8-FSt</p> <p>Liefereinheit 1 Stück</p>	<p>Model Zinc die-cast</p> <p>Description For preventing backwards movement of tool carrier</p> <p>Material Housing: Zinc die-cast Catch: Plastic PA / stainless steel / brass</p> <p>Set 1 backlock, 1 hammer nut slot 10 M8, zinc-plated steel, 1 cylinder head screw DIN 912 M8 × 50, zincplated steel, 1 washer 8-FSt</p> <p>Pack Quantity 1 piece</p>
--	---



Set Rücklaufsperrre Set Backlock	N	Gewicht [g] Weight [g]	Teil-Nr. Part #
Sperrklinke Kunststoff PA <i>Catch: plastic PA</i>	10	447.0	093100K
Sperrklinke Messing <i>Catch: brass</i>	10	560.0	093100M
Sperrklinke Edelstahl <i>Catch: stainless steel</i>	10	560.0	093100E

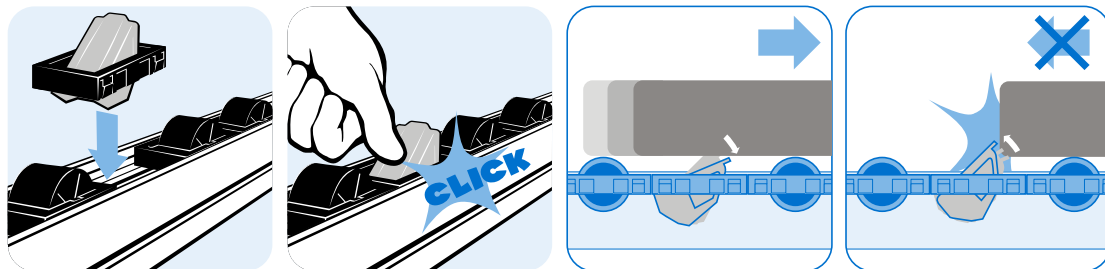
RÜCKLAUFSPERRELEMENT

BACKSTOP UNIT

Ausführung	für Rollenschienen AL	Model	For roller tracks AL
Beschreibung	vormontiertes Rücklaufsperrerelement für Rollenschienen-Profil AL, verhindert Rückwärtsbewegung von Gütern auf der Rollenschiene AL	Description	A preassembled backstop unit for roller track profiles AL, prevents goods from moving backwards on the roller track profile AL
Material	Rücklaufsperrerelement: Stahl Achse: Stahl Käfig: Kunststoff PA, kohlefaserverstärkt	Material	Backstop: Steel Axle: Steel Cage: Plastic PA, carbon fiber reinforced
Farbe	Käfig: schwarz	Color	Cage: Black
Liefereinheit	10 Stück	Pack Quantity	10 pieces
Extras	weitere Materialien, weitere Oberflächen, weitere Farben auf Anfrage	Specials	Other materials, other surfaces, other colors on request



Rücklaufsperrerelement <i>Back Stop Unit</i>	ESD	Gewicht [g] <i>Weight [g]</i>	Teil-Nr. <i>Part #</i>
	elektrostatisch entladend <i>electrostatically discharging</i>	44.0	062AEVMESD.50



RÜCKLAUFSPERRE ST
BACKSTOP ST

Ausführung für Rollenschienen ST

Beschreibung zur Montage in Rollenschienen-Profil ST, verhindert Rückwärtsbewegungen von Gütern auf der Rollenschiene ST

Material Rücklaufsperrre: Stahl
Achse: Stahl

Liefereinheit 10 Stück

Extras weitere Materialien, weitere Oberflächen auf Anfrage

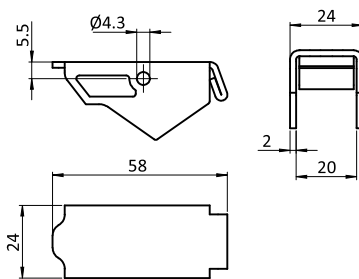
Model For roller tracks ST

Description For use in roller track profiles ST, prevents goods from moving backwards on the roller track profile ST

Material Backstop: Steel
Axle: Steel

Pack Quantity 10 pieces

Specials Other materials, other surfaces on request



Rücklaufsperrre ST
Back Stop ST

Gewicht [g]
Weight [g]

37.0

Teil-Nr.
Part #

062MVM