

Materiał

Wysoko wytrzymały termoplastik

Standardowy kolor

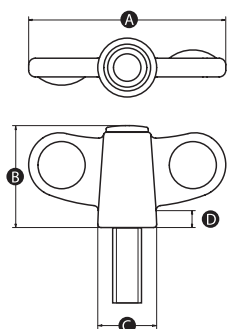
Czarny

Wykończenie

Matowe

Materiał trzpienia gwintowanego

Stal ocynkowana



| Numer produktu | A | B | C | D | E | Rozmiar gwintu | Długość gwintu (mm) | Materiał |
|----------------|----|----|----|---|---|----------------|---------------------|-----------------|
| 16184X | 32 | 19 | 11 | 4 | | M5 | 10 | Stal ocynkowana |
| 10675R | 32 | 19 | 11 | 4 | | M5 | 20 | Stal ocynkowana |
| 10679X | 32 | 19 | 11 | 4 | | M6 | 10 | Stal ocynkowana |
| 11239Q | 32 | 19 | 11 | 4 | | M6 | 25 | Stal ocynkowana |
| 16185T | 45 | 24 | 15 | 4 | | M6 | 15 | Stal ocynkowana |
| 16186P | 45 | 24 | 15 | 4 | | M6 | 30 | Stal ocynkowana |
| 16187W | 45 | 24 | 15 | 4 | | M8 | 15 | Stal ocynkowana |
| 10688U | 45 | 24 | 15 | 4 | | M8 | 30 | Stal ocynkowana |
| 10695Z | 60 | 31 | 18 | 5 | | M8 | 15 | Stal ocynkowana |
| 10694S | 60 | 31 | 18 | 5 | | M8 | 30 | Stal ocynkowana |
| 11244S | 60 | 31 | 18 | 5 | | M10 | 30 | Stal ocynkowana |
| 15456P | 60 | 31 | 18 | 5 | | M10 | 40 | Stal ocynkowana |